



一体座产品 选型手册

RETAINER PRODUCT
SELECTION MANUAL



戴维克



了解更多产品 请联系客服



公司简介

COMPANY PROFILE

广东戴维克传动科技有限公司经十几年深耕精密自动化零部件,研发可替代日本、德国、台湾等多国多地区产品,涉及行业:锂电池设备、纺织设备、包装机械、塑料机械、发电设备、木工机械、陶瓷设备.....



品牌经过多年的设计、研发、创新,专业为企业一站式产品选型、技术支持、方案优化,实现高速无忧运转。

戴维克团队“以质量求生存 以服务创品牌”为核心,助力中国制造,推动自动化进步为任,争创中国制造领先企业。

团队介绍

INTRODUCTION TO THE TEAM

戴维克集研发、生产、销售为一体,为更精准服务客户,在珠江三角洲、长江三角洲设立多个分公司,同时设立内销外销、线上线下多渠道推广。

团队高效、务实、精诚协助,满怀信心与期待,在不久的明天与您相遇为您的企业加速助力。

一 体 座	WH12-57 /WH12-60	WH15-57 /WH15-60	WH15-80 /WH15-86	WH20-80 /WH20-86	WH20-110 /WH25-110	
	P01	P03	P05	P07	P09	
	WH20/25/30 -130	BK系列	BF系列	EK系列	EF系列	FK系列
	P11	P13	P15	P17	P19	P21
FF系列	MGD螺母座	MC螺母座				
P23	P25	P27				

WH12-57系列
WH12-60系列

序号 Numbering	部件名称 /Part Name	数量 Quantity
1	传动座主体 /Housing	1
2	压盖 /Gland	1
3	顶圈 /Top ring	2
4	骨架油封 /Simmerrings	2
5	角接触轴承 7001 Angular contact bearings 7001	1组
6	M12X1s 锁紧螺母 M12X1s locknut	1组

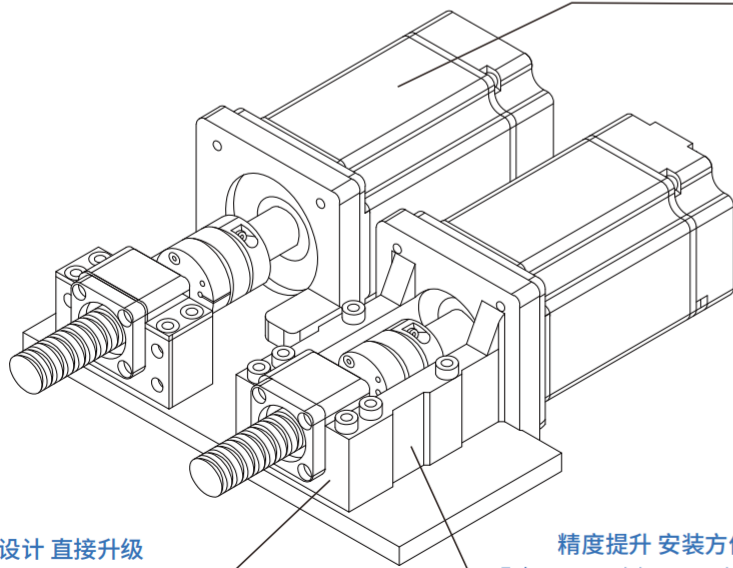


特点/Feature

一体化马达座定位孔与轴承安装孔采取一体化加工,能最大限度保证马达轴心/联轴器轴心/轴承孔轴心/丝杆轴心等四位一体,从而克服了分离式马达座与分离式轴承座联合安装时难以同轴的缺点!

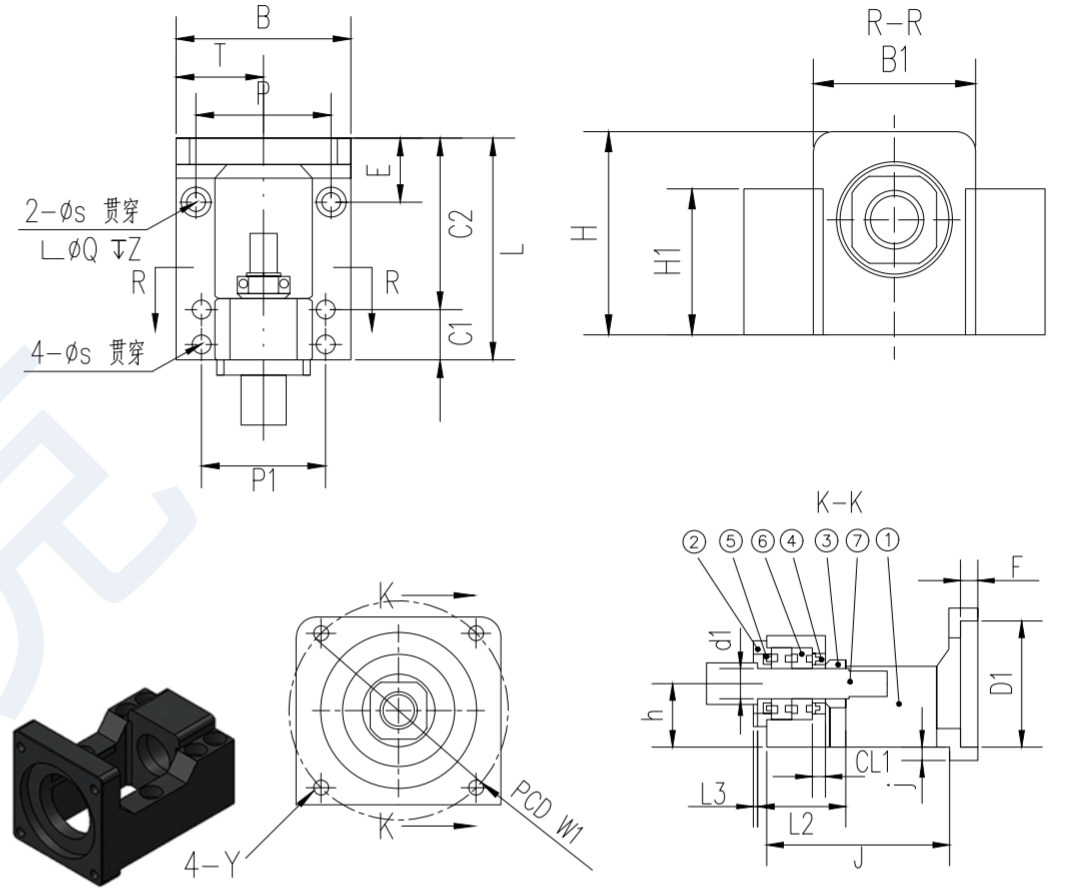
Integrated motor mount positioning holes and the bearing mounting hole take the integration process, to ensure maximum motor shaft/coupling Axial / axial bearing hole / screw axis other four a break to overcome the separation of motor housing when the split bearing joint is difficult to install coaxial shortcomings!

传统的安装方式
Traditional installation



无需设计 直接升级
NO need to set a direct upgrade

精度提升 安装方便
Enhance precision, easy installation



选型尺寸表 / Selection Size Chart

单位: mm

型号 MODEL	D1	W1	Y	L	h0.02	B	P	P1	T	轴径	CL1	L2	L3	H	H1	B1
WH12-57	38.1	66.7	M4	89	25	60	46	46	30	12	5.5	35	1.5	44	37	34
WH12-60	50	70	M4	89	25	60	46	46	30	12	5.5	35	1.5	44	37	34

型号 MODEL	S	Q	Z	s	E	C1	C2	F	J	j	重量 weight	轴承型号 Bear ing Type	支持端 Endsupport	联轴器 Coupling
WH12-57	6.6	11	2	6.6	40	13	70	5	77	5.5	0.85	7001	BF12	30-42/10-14
WH12-60	6.6	11	2	6.6	40	13	70	5	77	5.5	0.85	7001	BF12	30-42/10-14

备注:

- 1.使用之轴承经预压处理,轴向0间隙.
- 2.轴承使用P5配对组装,最适宜滚珠螺桿使用.
(Bearing P5 pairing assembled using the most appropriate ball screw.)

WH15-57系列
WH15-60系列

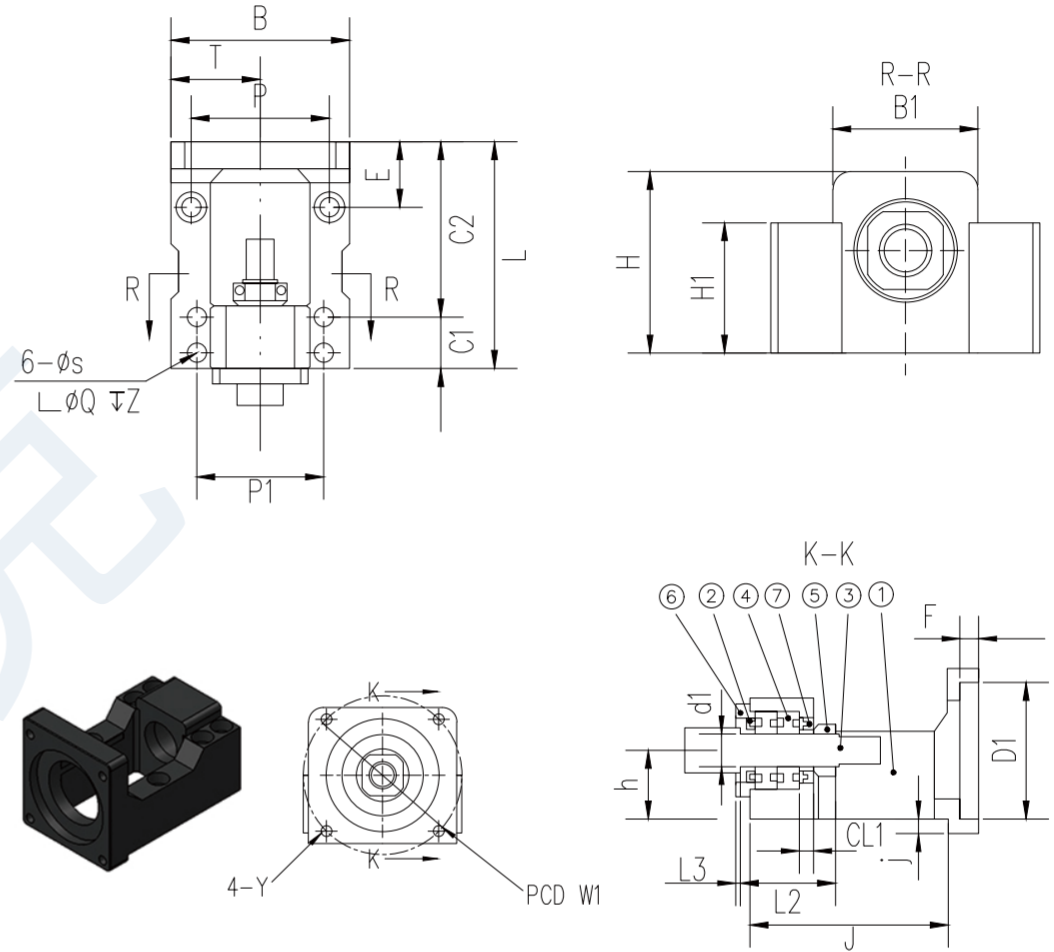
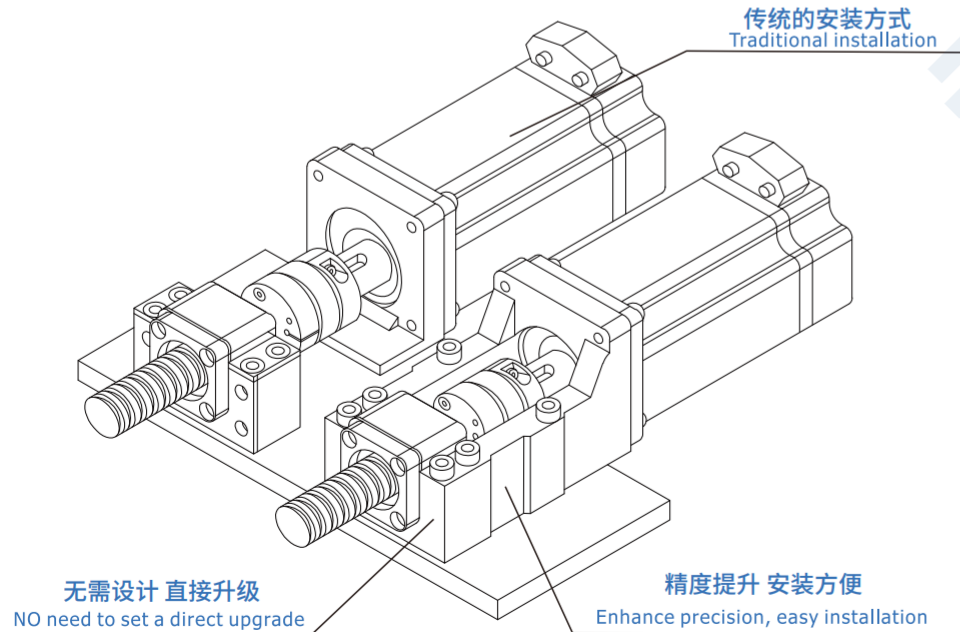
序号 Numbering	部件名称 /Part Name	数量 Quantity
1	传动座主体 /Housing	1
2	压盖 /Gland	1
3	顶圈 /Top ring	2
4	骨架油封 /Simmerrings	2
5	M15X1s 锁紧螺母 M15X1s locknut	1组
6	角接触轴承7002 Angular contact bearings 7002	1组



特点/Feature

支座组件已安装,无需再配固定侧,安装简化,因此马达的组装可通过嵌入部简单定位.轴心精度良好:在构造上,滚珠丝杠侧和马达侧的安装部形成一体,可抑制两轴的轴心偏差,专业为伺服、步进电机设计。

Carriage assembly is installed without adding the fixed side, ease of installation, thus assembly of the motor can be easily positioned by the embedding section. good axis accuracy: in construction, installation side and motor side ball screw portion formed integrally inhibit two shaft axis deviation. professional servo, stepper motor design.



选型尺寸表/Selection Size Chart

单位: mm

型号 MODEL	D1	W1	Y	L	h0.02	B	P	P1	T	轴径	CL1	L2	L3	H	H1	B1
WH15-57	38.1	66.7	M4	98	28	70	58	54	35	15	6	38	3	48	33	41
WH15-60	50	70	M4	98	28	70	58	54	35	15	6	38	3	48	33	41

型号 MODEL	S	Q	Z	E	C1	C2	F	J	j	重量 weight	轴承型号 Bearing Type	支持端 Endsupport	联轴器 Coupling
WH15-57	6.6	11	1	32	15	77	6	89	2	1.3	7002	BF15	30-42/12-14
WH15-60	6.6	11	1	32	15	77	6	89	2	1.3	7002	BF15	30-42/12-14

备注:

1.使用之轴承经预压处理,轴向0间隙.

2.轴承使用P5配对组装,最适宜滚珠螺桿使用.

(Bearing P5 pairing assembled using the most appropriate ball screw.)

WH15-80系列
WH15-86系列

序号 Numbering	部件名称 /Part Name	数量 Quantity
1	传动座主体 /Housing	1
2	压盖 /Gland	1
3	顶圈 /Top ring	2
4	骨架油封 /Simmerrings	2
5	角接触轴承 7002 Angular contact bearings 7002	1组
6	M12X1s 锁紧螺母 M12X1s locknut	1组

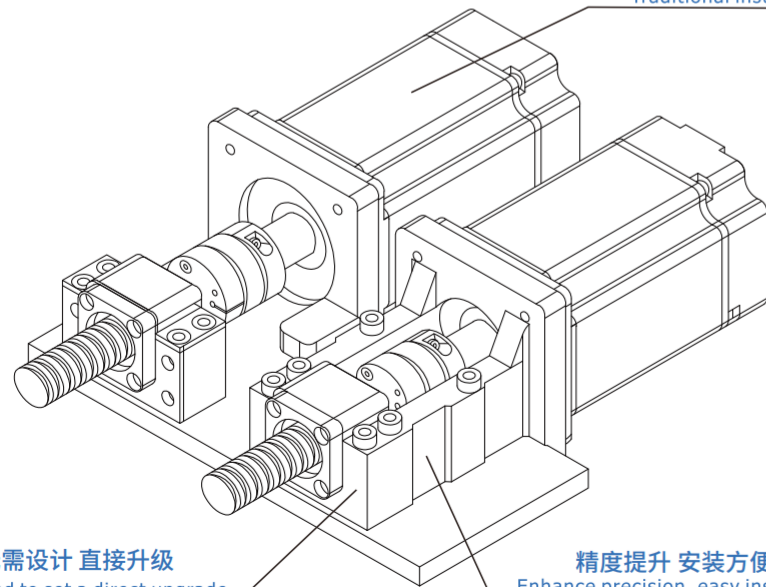


特点/Feature

一体化马达座定位孔与轴承安装孔采取一体化加工,能最大限度保证马达轴心/联轴器轴心/轴承孔轴心/丝杆轴心等四位一体,从而克服了分离式马达座与分离式轴承座联合安装时难以同轴的缺点!

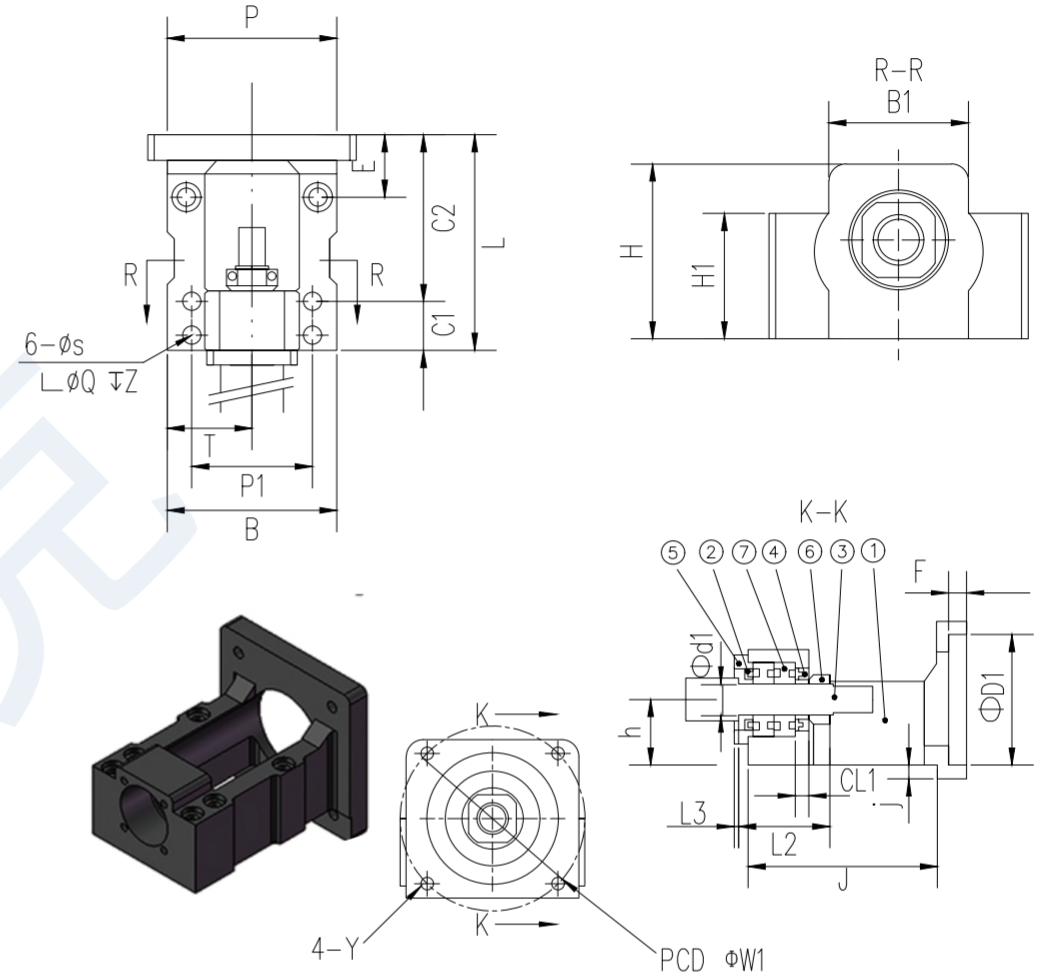
Integrated motor mount positioning holes and the bearing mounting hole take the integration process, to ensure maximum motor shaft/coupling Axial / axial bearing hole / screw axis other four a break to overcome the separation of motor housing when the split bearing joint is difficult to install coaxial shortcomings!

传统的安装方式
Traditional installation



无需设计 直接升级
NO need to set a direct upgrade

精度提升 安装方便
Enhance precision, easy installation



选型尺寸表/Selecyion Size Chart

单位: mm

型号 MODEL	D1	W1	Y	L	h0.02	B	P	P1	T	轴径 d1	CL1	L2	L3	H	H1	B1
WH15-80	70	90	M6	108	28	70	58	54	35	15	6	38	3	48	39	41
WH15-86	73	98.4	M6	108	28	70	58	54	35	15	6	38	3	48	39	41

型号 MODEL	S	Q	Z	E	C1	C2	F	J	j	重量 weight	轴承型号 Bearing Type	支持端 Endsupport	联轴器 Coupling
WH15-80	6.6	11	1	42	15	87	6	97	15	1.6	7002	BF15	40-50/12-19
WH15-86	6.6	11	1	42	15	87	6	97	15	1.6	7002	BF15	40-50/12-19

备注:

- 1.使用之轴承经预压处理,轴向0间隙.
- 2.轴承使用P5配对组装,最适宜滚珠螺桿使用.
(Bearing P5 pairing assembled using the most appropriate ball screw.)

WH20-80系列
WH20-86系列

序号 Numbering	部件名称 /Part Name	数量 Quantity
1	传动座主体 /Housing	1
2	压盖 /Gland	1
3	顶圈 /Top ring	2
4	骨架油封 /Simmerrings	2
5	M20X1s 锁紧螺母 M20X1s locknut	1组
6	角接触轴承 7004 Angular contact bearings 7004	1组

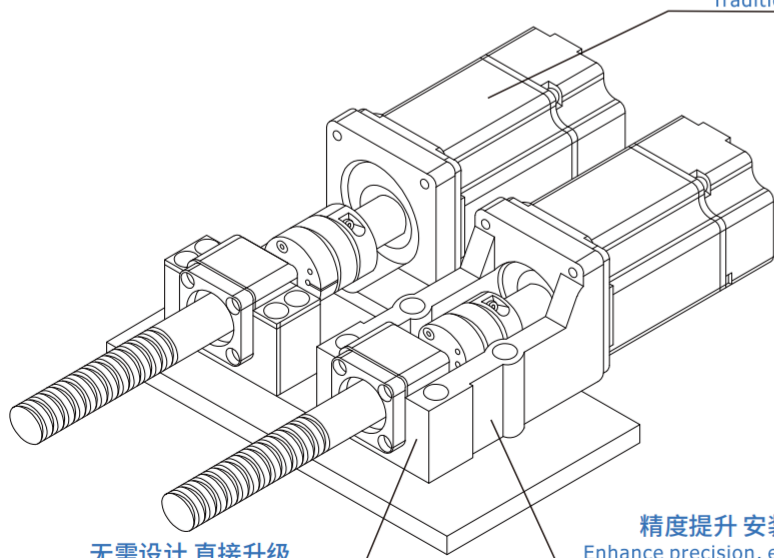


特点/Feature

一体化马达座定位孔与轴承安装孔采取一体化加工,能最大限度保证马达轴心/联轴器轴心/轴承孔轴心/丝杆触心等四位一体,从而克服了分离式马达座与分离式轴承座联合安装时难以同轴的缺点!

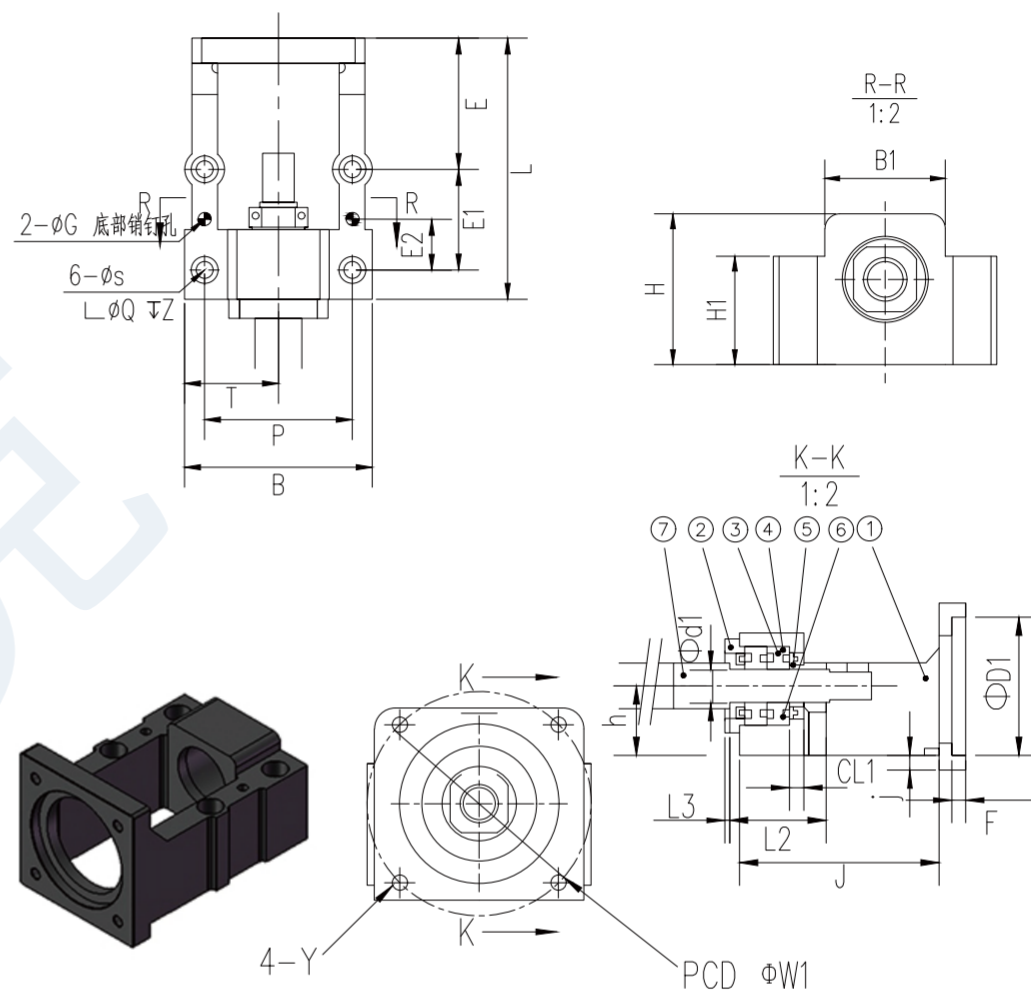
Integrated motor mount positioning holes and the bearing mounting hole take the integration process, to ensure maximum motor shaft/coupling Axial / axial bearing hole / screw axis other four a break to overcome the separation of motor housing when the split bearing joint is difficult to install coaxial shortcomings!

传统的安装方式
Traditional installation



无需设计 直接升级
NO need to set a direct upgrade

精度提升 安装方便
Enhance precision, easy installation



选型尺寸表/Selecyion Size Chart

单位:mm

型号 MODEL	D1	W1	Y	L	h0.02	B	P	T	轴径	CL1	L2	L3
WH20-80	70	90	M6	131	34	95	75	47.5	20	8	51	4
WH20-86	73	98.4	M6	131	34	95	75	47.5	20	8	51	4

型号 MODEL	H	H1	B1	S	Q	Z	E	E1	E2	G	F	J	j	重量 weight	轴承型号 Bearing Type	支持端 Endsupport	联轴器 Coupling
WH20-80	60	50	52	8.5	14	10	66	50	25	6	6	118	10	2.6	7004	BF20	40-55/17-19
WH20-86	60	50	52	8.5	14	10	66	50	25	6	6	118	10	2.6	7004	BF20	40-55/17-19

备注:

- 1.使用之轴承经预压处理,轴向0间隙.
- 2.轴承使用P5配对组装,最适宜滚珠螺桿使用.
Bearing P5 pairing assembled using the most appropriate ball screw.

WH20-110系列
WH25-110系列

序号 Numbering	部件名称 /Part Name	数量 Quantity
1	传动座主体 /Housing	1
2	骨架油封 /Simmerrings	2
3	角接触轴承 Angular contact bearings	1组
4	压盖 /Gland	1
5	顶圈 /Top ring	2
6	锁紧螺母 locknut	1组

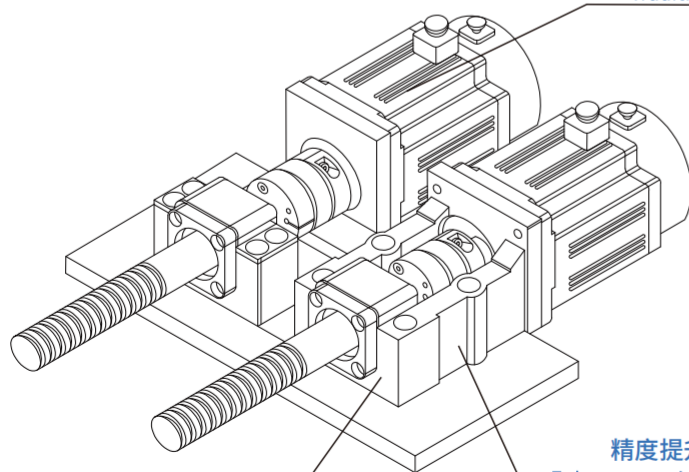


特点/Feature

一体化马达座定位孔与轴承安装孔采取一体化加工,能最大限度保证马达轴心/联轴器轴心/轴承孔轴心/丝杆轴心等四位一体,从而克服了分离式马达座与分离式轴承座联合安装时难以同轴的缺点!

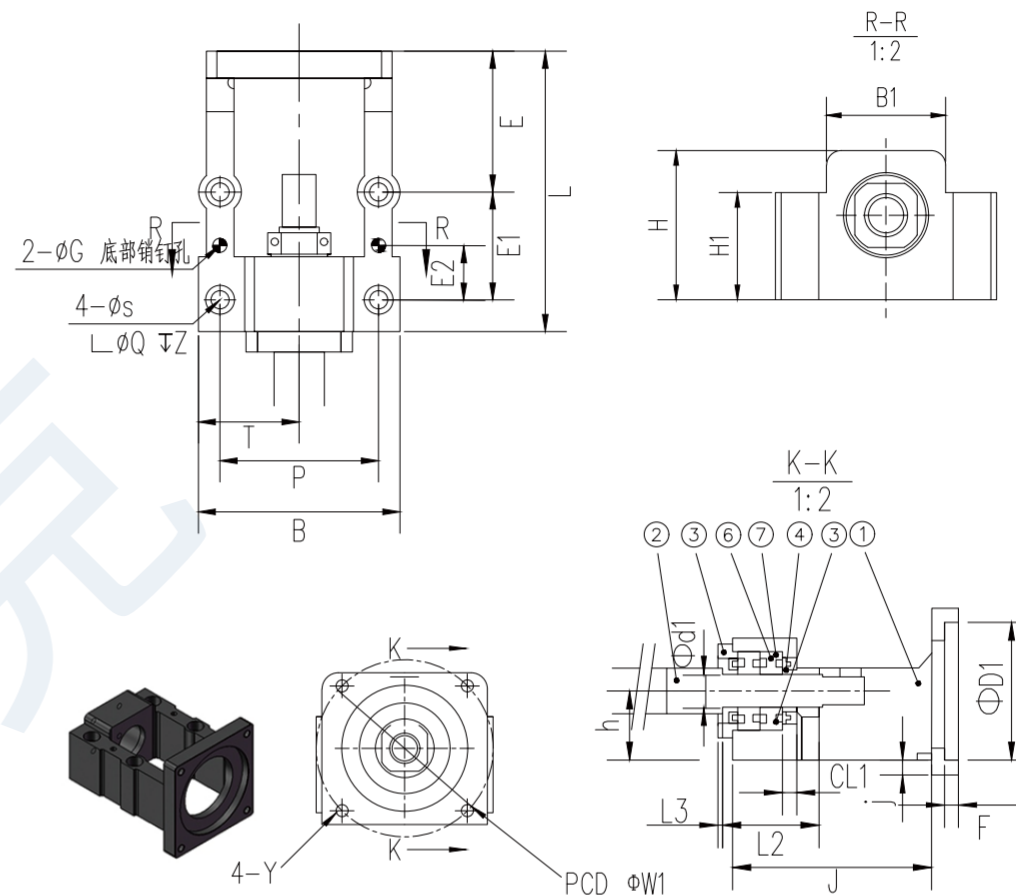
Integrated motor mount positioning holes and the bearing mounting hole take the integration process, to ensure maximum motor shaft/coupling Axial / axial bearing hole / screw axis other four a break to overcome the separation of motor housing when the split bearing joint is difficult to install coaxial shortcomings!

传统的安装方式
Traditional installation



精度提升 安装方便
Enhance precision, easy installation

无需设计 直接升级
NO need to set a direct upgrade



选型尺寸表/Selecion Size Chart

单位:mm

型号 MODEL	D1	W1	Y	L	h0.02	B	P	T	轴径 d1	CL1	L2	L3	H	H1	B1
WH20-110	95	130	M8	150	34	106	85	53	20	8	57	4	66	56	64
WH25-110	95	130	M8	151	48	106	85	53	25	9	63	6	80	70	64

型号 MODEL	S	Q	Z	E	E1	E2	G	F	i	J	重量 weight	轴承型号 Bearing Type	支持端 Endsupport	联轴器 Coupling
WH20-110	11	17	12	69	60	30	6	8	7	134	3.6	7004	BF20	40-55/17-19
WH25-110	11	17	12	72	60	30	6	8	7	134	4.5	7205	BF25	45-66/20-19

备注:

1.使用之轴承经预压处理,轴向0间隙.

2.轴承使用P5配对组装,最适宜滚珠螺桿使用.

Bearing P5 pairing assembled using the most appropriate ball screw.

WH20-130系列
WH25-130系列
WH30-130系列

序号 Numbering	部件名称 /Part Name	数量 Quantity
1	传动座主体 /Housing	1
2	骨架油封 /Simmerrings	2
3	角接触轴承 Angular contact bearings	1组
4	压盖 /Gland	1
5	顶圈 /Top ring	2
6	锁紧螺母 locknut	1组

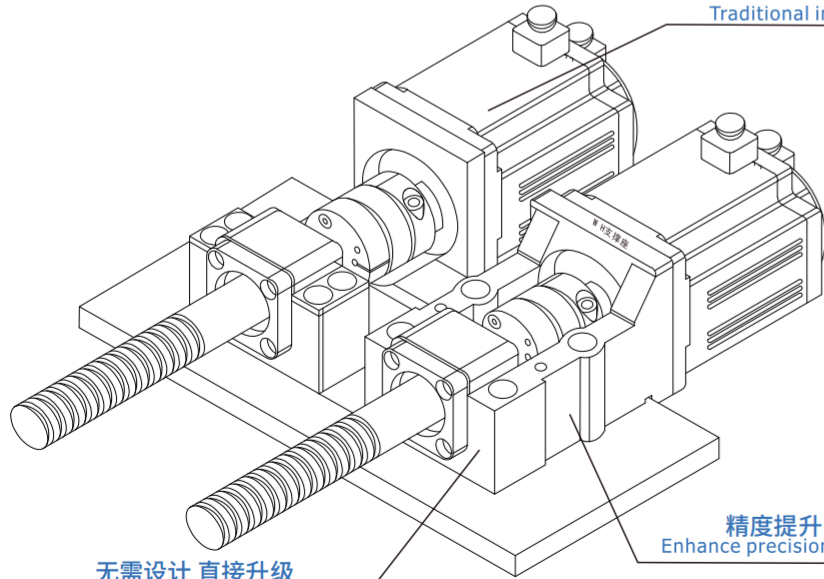


特点/Feature

支座组件已安装,无需再配固定侧,安装简易化,因此马达的组装可通过嵌入部简单定位.轴心精度良好:在构造上,滚珠丝杠侧和马达侧的安装部形成一体,可抑制两轴的轴心偏差,专业为伺服、步进电机设计。

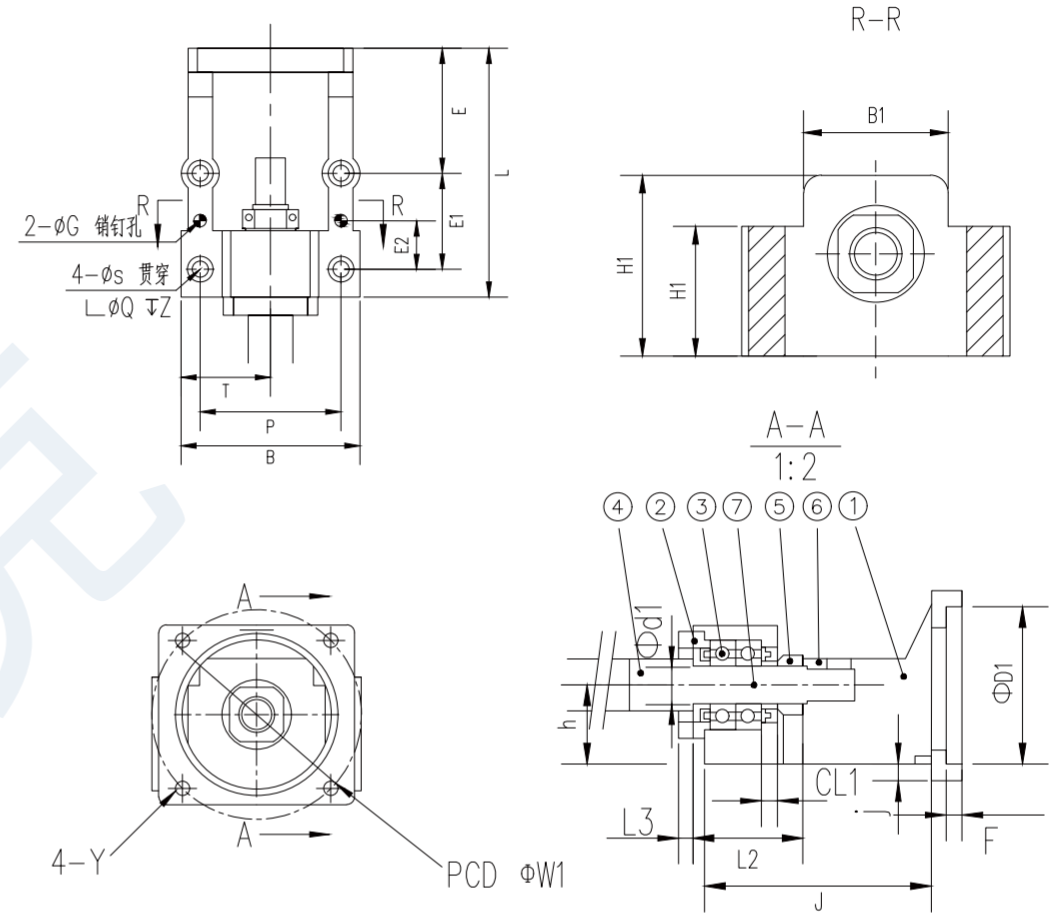
Carriage assembly is installed without adding the fixed side, ease of installation, thus assembly of the motor can be easily positioned by the embedding section. good axis accuracy: in construction, installation side and motor side ball screw portion formed integrally inhibit two shaft axis deviation. professional servo, stepper motor design.

传统的安装方式
Traditional installation



无需设计 直接升级
NO need to set a direct upgrade

精度提升 安装方便
Enhance precision, easy installation



选型尺寸表/Selecyion Size Chart

单位: mm

型号 MODEL	D1	W1	Y	L	h0.02	B	P	T	轴经d1	CL1	L2	L3	H	H1	B1
WH20-130	110	145	M8	150	34	106	85	53	20	8	57	4	66	56	64
WH25-130	110	145	M8	150	48	140	115	70	25	9	63	6	80	71	65
WH30-130	100	145	M8	175	51	140	115	70	30	9	70	9	88	74	77

型号 MODEL	S	Q	Z	E	E1	E2	G	F	j	J	重量 weight	轴承型号 Bearing Type	支持端 Endsupport	联轴器 Coupling
WH20-130	11	17	12	70	60	30	6	10	31	128	4.5	7004	BF20	40-55/17-22
WH25-130	13	20	10	84	60	30	8	10	18	143	6.5	7205	BF25	40-66/20-22
WH30-130	13	20	10	94	60	30	8	10	14	153	6.8	7206	BF30	55-70/25-22

备注:

- 1.使用之轴承经预压处理,轴向0间隙.
- 2.轴承使用P5配对组装,最适宜滚珠螺桿使用.
Bearing P5 pairing assembled using the most appropriate ball screw.

BK系列 (方型固定侧)

Support Unit BK(fixed-side rectangular type)

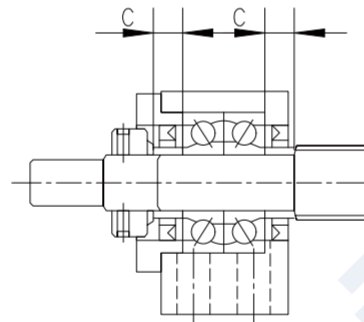
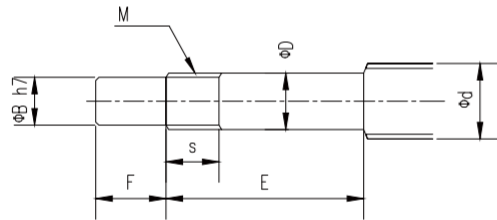
构成零件

序号	部件名称	数量
1	轴承座本体	1
2	轴承	1组
3	压板	1
4	间隔圈	2
5	轴封	2
6	锁固螺帽	1组

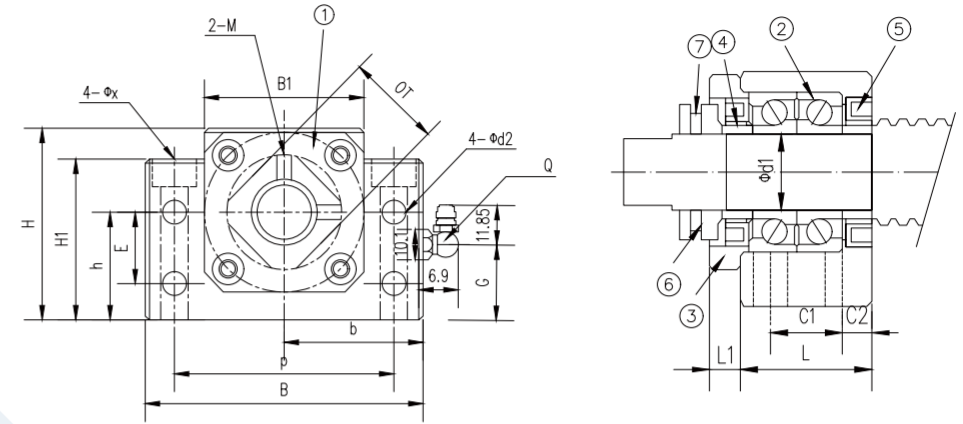


- 1.123为一体,请勿拆解,否则将影响精度。
- 2.培林已封入适量理皂抗极压润滑油。
- 3.锁固螺帽紧固时务必垫上铜片,且止付螺丝需量。

建议轴端加工尺寸



型号	建议轴端加工尺寸								
	滚珠螺杆轴外径	轴端部外径	轴端部加工尺寸			公称螺纹		套筒长度	
BK型 Type BK	d	D	B	E	F	M	S	C	
BK10	12/14/15	10	-0.008 -0.015	8	36	15	M10*1	12	5.5
BK12	14/15/16	12	-0.008 -0.017	10	36	15	M12*1	12	5.5
BK15	18/20	15	-0.008 -0.017	12	40	20	M15*1	12	6
BK17	20/25	17	-0.008 -0.017	15	53	23	M17*1	17	7
BK20	25/28	20	-0.010 -0.020	17	53	25	M20*1	15	8
BK25	32/36	25	-0.010 -0.020	20	66	30	M25*1.5	20	9
BK30	36/40	30	-0.010 -0.020	25	73	38	M30*1.5	25	9
BK35	45	35	-0.012 -0.025	30	82	45	M35*1.5	26	12
BK40	50	40	-0.012 -0.025	35	94	50	M40*1.5	30	15



单位: mm

型号	尺寸标注代号 Dimension Code												
	轴径 d1	L	L1	L2	L3	B	H	b ±0.02	h ±0.02	B1	H1	E	P
BK10	10	25	5	29.5	5	60	39	30	22	34	32.5	15	46
BK12	12	25	5	29.5	5	60	43	30	25	34	32.5	18	46
BK15	15	27	6	32	6	70	48	35	28	40	37	18	54
BK17	17	35	9	44	7	86	64	43	39	50	55	28	68
BK20	20	35	8	43	8	88	60	44	34	52	50	22	70
BK25	25	42	12	54	9	106	80	53	48	64	70	33	85
BK30	30	45	14	61	9	128	89	64	51	76	78	33	102
BK35	35	50	14	67	12	140	96	70	52	88	79	35	114
BK40	40	61	18	76	15	160	110	80	60	100	90	37	130

型号	尺寸标注代号 Dimension Code											
	C1	C2	d2	X	Y	Z	M	T	G	Q	使用轴承	重量
BK10	13	6	5.5	6.6	10.8	5	M3	16	15	M6	7000	0.4
BK12	13	6	5.5	6.6	10.8	1.5	M4	19	18	M6	7001	0.41
BK15	15	6	5.5	6.6	11	6.5	M4	22	18	M6	7002	0.58
BK17	19	8	6.6	9	14	8.5	M4	24	30	M6	7203	1.3
BK20	19	8	6.6	9	14	8.5	M4	30	24	M6	7004	1.2
BK25	22	10	9	11	17	11	M6	35	37	M6	7205	2.35
BK30	23	11	11	14	20	13	M6	40	37	M6	7206	3.33
BK35	26	12	11	14	20	13	M6	50	37	M6	7207	4.4
BK40	33	14	14	18	26	17.5	M6	50	43	M6	7208	6.8

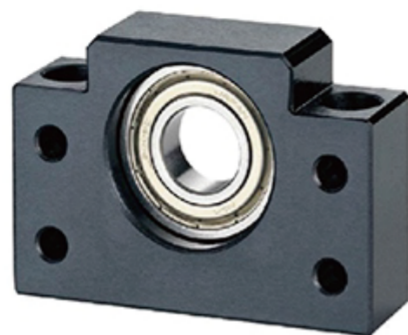
- 备注:
- 1.使用之轴承经预压处理,轴向0间隙。
 - 2.轴承使用P5配对组装,最适宜滚珠螺桿使用。
Bearing P5 pairing assembled using the most appropriate ball screw.

BF 系列 (方型固定侧)

Support Unit BK(fixed-side rectangular type)

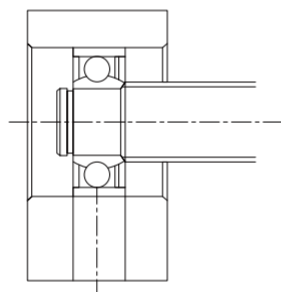
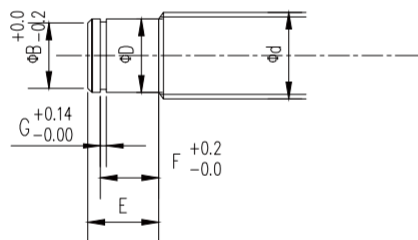
构成部件

序号	部件名称	数量
1	轴承座本体	1
2	轴承	1组
3	C型扣环	1
4		1

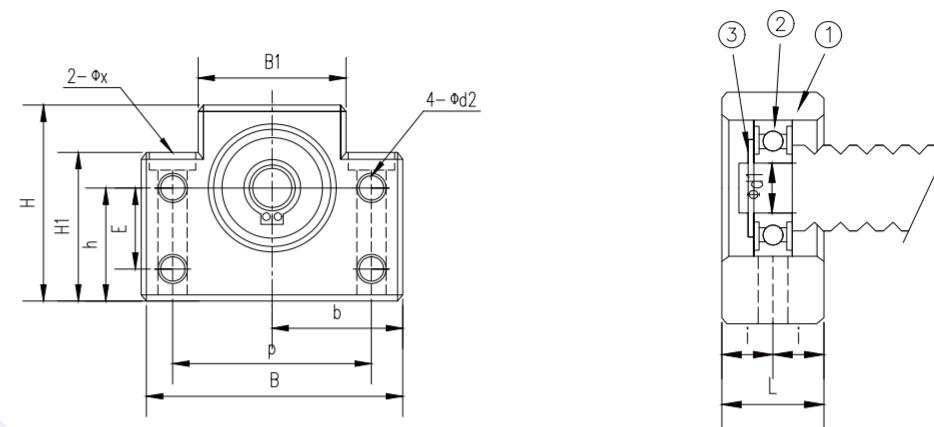


- 1.1,2,3为一体,请勿拆解,否则将影响精度。
- 2.培林已封入适量理皂基抗极压润滑油。
- 3.锁固螺帽紧固时务必垫上铜片,且止付螺丝需填加耐落胶。

建议轴端加工尺寸



型号	建议轴端加工尺寸						
	滚珠螺杆轴外径	轴端部外径		扣环满槽尺寸			
EF型 Type BK	d	D	E	B	F	G	
BF10	12/14/15	8	-0.008 -0.015	10	7.6	7.9	0.9
BF12	14/15/16	10	-0.008 -0.015	11	9.6	9.15	1.15
BF15	18/20	15	-0.008 -0.017	13	14.3	10.15	1.15
BF17	20/25	17	-0.008 -0.017	16	16.2	13.15	1.15
BF20	25/28/30	20	-0.010 -0.020	16	19	13.35	1.35
BF25	30/32/36	25	-0.010 -0.020	20	23.9	16.35	1.35
BF30	36/40	30	-0.010 -0.020	21	28.6	17.75	1.75
BF35	45/45	35	-0.012 -0.025	22	33	18.75	1.75
BF40	50	40	-0.012 -0.025	23	38	19.95	1.95



单位: mm

型号	尺寸标注代号 Dimension Code									
	轴径 d1	L	B	H	b ±0.02	h ±0.02	B1	H1	E	P
BF10	8	20	60	39	30	22	34	32.5	15	46
BF12	10	20	60	43	30	25	34	32.5	18	46
BF15	15	20	70	48	35	28	40	38	18	54
BF17	17	23	86	64	43	39	50	55	28	68
BF20	20	26	88	60	44	34	52	50	22	70
BF25	25	30	106	80	53	48	64	70	33	85
BF30	30	32	128	89	64	51	76	78	33	102
BF35	35	32	140	96	70	52	88	79	35	114
BF40	40	37	160	110	80	60	100	90	37	130

型号	尺寸标注代号 Dimension Code						
	d2	X	Y	Z	使用轴承	使用C型扣环	重量
BF10	5.5	6.6	10.8	5	608	S 08	0.3
BF12	5.5	6.6	10.8	1.5	6000	S 10	0.3
BF15	5.5	6.6	11	6.5	6002	S 15	0.4
BF17	6.6	9	14	8.5	6203	S 17	0.75
BF20	6.6	9	14	8.5	6004	S 20	0.76
BF25	9	11	17	11	6205	S 25	1.43
BF30	11	14	20	13	6206	S 30	1.94
BF35	11	14	20	13	6207	S 35	2.25
BF40	14	18	26	17.5	6208	S 40	3.3

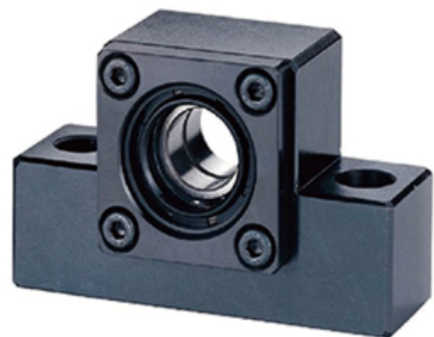
- 备注:
- 1.染黑使用之轴承采用双铁盖。
 - 2.化学镍使用之轴承采用双塑胶盖(镍轴承使用双塑胶盖)。
 - 3.轴承采用台、日系品牌大厂(轴承单元为日系品牌厂家)。

EK系列 (方型固定侧)

Support Unit BK(fixed-side rectangular type)

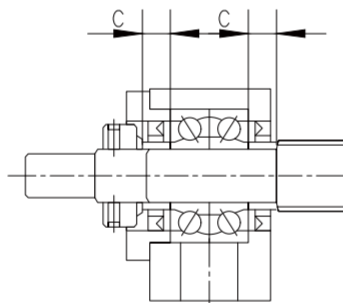
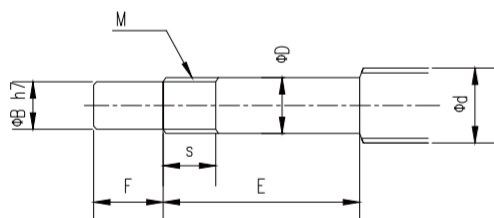
构成部件

序号	部件名称	数量
1	轴承座本体	1
2	轴承	1组
3	压板	1
4	间隔圈	2
5	轴封	1(2)
6	锁固螺帽	1

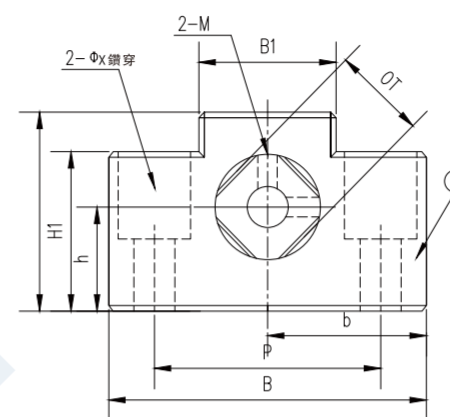


- 1.123为一体,请勿拆解,否则将影响精度。
- 2.培林已封入适量理皂基抗极压润滑油。
- 3.锁固螺帽紧固时务必垫上铜片,且止付螺丝需填加耐落胶。

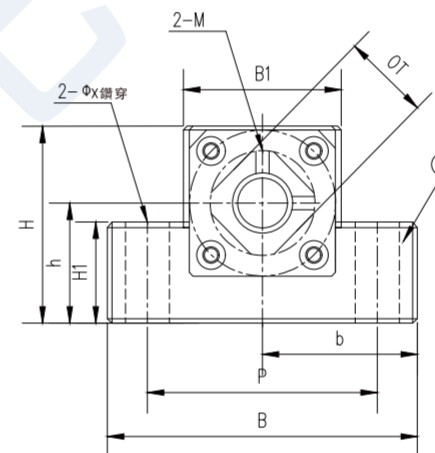
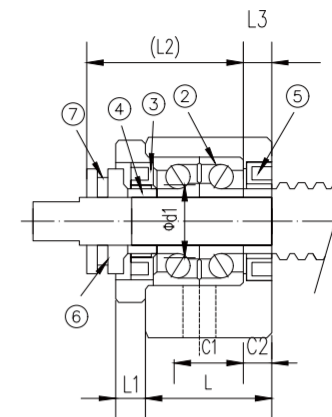
建议轴端加工尺寸



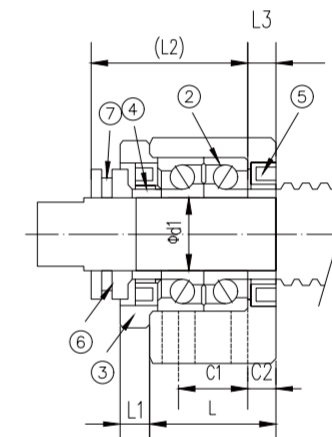
型号	建议轴端加工尺寸								
	滚珠螺杆轴外径	轴端部外径	轴端部加工尺寸			公称螺纹		套筒长度	
EK型 Type BK	d	D	B	E	F	M	S	C	
EK05	8	5	^{-0.008} / _{-0.015}	4	23	6	MO. 5*0.5	7	3.5
EK06	8	6	^{-0.008} / _{-0.015}	4	28	8	MO. 6*0.75	8	5
EK08	10/12	8	^{-0.008} / _{-0.015}	6	32	9	MO. 8*1	10	5.5
EK10	12/14/15	10	^{-0.008} / _{-0.015}	8	36	15	M10*1	12	5.5
EK12	14/15/16	12	^{-0.008} / _{-0.017}	10	36	15	M12*1	12	5.5
EK15	18/20	15	^{-0.008} / _{-0.017}	12	48	20	M15*1	13	10
EK20	25/28/30	20	^{-0.010} / _{-0.020}	17	64	25	M20*1	16	11



EK06-EK08



EK10-EK20



单位: mm

型号	尺寸标注代号 DimensionCode																		
	轴径 d1	L	L1	L2	L3	B	H	b ^{±0.02}	h ^{±0.02}	B1	H1	P	X	Y	Z	M	T	使用轴承	P
EK05	5	16.5	5.5	18.5	3.5	36	21	18	11	20	8	28	4.5	-	-	M3	11		0.1
EK06	6	20	5.5	22	3.5	42	25	21	13	18	20	30	5.5	9.5	11	M3	12	706	0.15
EK08	8	23	7	26	4	52	32	26	17	25	26	38	6.6	11	12	M3	14	708	0.26
EK10-1	10	24	6	29.5	6	65	43	32.5	21	36	20	52	6.6	-	-	M3	16	7000	0.45
EK10	10	24	6	29.5	6	70	43	35	25	36	24	52	9	-	-	M3	16	7000	0.45
EK12	12	24	6	29.5	6	70	43	35	25	36	24	52	9	-	-	M4	19	7001	0.44
EK15	15	25	6	36	5	80	49	40	30	41	25	60	11	-	-	M4	22	7002	0.56
EK20	20	42	10	50	10	95	58	47.5	30	56	25	75	11	-	-	M4	30	7204	1.34

备注:

- 1.使用之轴承经预压处理轴向0间隙。
- 2.轴承采用台系日系品牌大厂采用DF组装最适宜滚珠丝俾使用。

EF 系列 (方型固定侧)

Support Unit BK(fixed-side rectangular type)

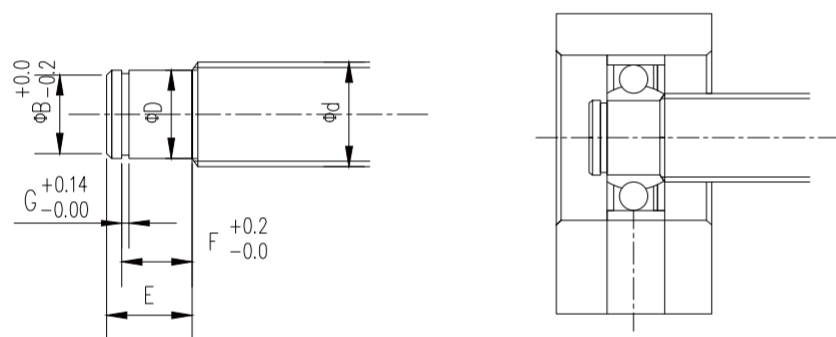
构成部件

序号	部件名称	数量
1	轴承座本体	1
2	轴承	1组
3	C型扣环	1

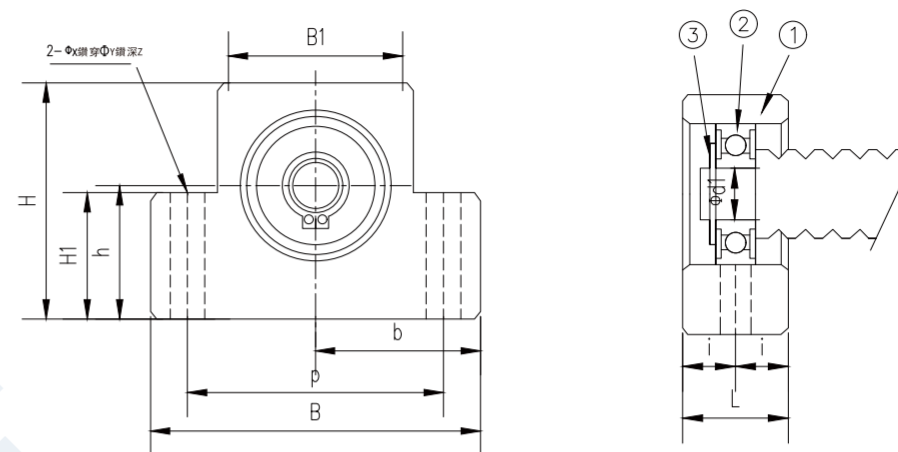


- » 1.轴承已封入适量润滑油脂,免保养。
- » 2.染黑规格,轴承为双铁盖。
- » 3.化镍规格,轴承为接触型双胶盖。

建议轴端加工尺寸



型号	建议轴端加工尺寸						
	滚珠螺杆轴外径	轴端部外径		扣环满槽尺寸			
EF型 Type BK	d	D		E	B	F	G
EF06	8	6	-0.008 -0.015	9	5.7	6.8	0.8
EF08	10	6	-0.008 -0.015	9	5.7	6.8	0.8
EF10	12/14/16	8	-0.008 -0.015	10	7.6	7.9	0.9
EF12	14/15/16	10	-0.008 -0.015	11	9.6	9.15	1.15
EF15	18/20	15	-0.008 -0.017	13	14.3	10.15	1.15
BF20	25/28/30	20	-0.010 -0.020	19	19	15.35	1.35



单位: mm

型号	尺寸标注代号 DimensionCode								
	轴径 d1	L	B	H	b ±0.02	h ±0.02	B1	H1	P
EF06	6	12	42	25	21	13	18	20	30
EF08	6	14	52	32	26	17	25	26	38
EF10	8	20	70	43	35	25	36	24	52
EF12	10	20	70	43	35	25	36	24	52
EF15	15	20	80	49	40	30	41	25	60
EF20	20	26	95	58	47.5	30	56	25	75

型号	尺寸标注代号 Dimension Code					
	X	Y	Z	使用轴承	使用C型扣环	重量
EF06	5.5	9.5	11	606	S6	0.1
EF08	6.6	11	12	606	S6	0.15
EF10	9			608	S8	0.33
EF12	9			6000	S10	0.32
EF15	9			6002	S15	0.38
EF20	11			6204	S20	0.64

备注:

- 1.染黑使用之轴承采用双铁盖。
- 2.化学镍使用之轴承采用双塑胶盖(镍轴承使用双塑胶盖)。
- 3.轴承采用台、日系品牌大厂(轴承单元为日系品牌厂家)。

FK系列 (方型固定侧)

Support Unit BK(fixed-side rectangular type)

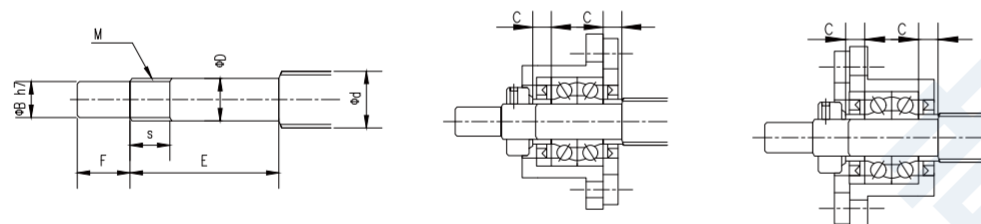
构成零件

序号	部件名称	数量
1	轴承座本体	1
2	轴承	1组
3	压板	1
4	间隔圈	2
5	轴封	1(2)
6	锁固螺帽	1

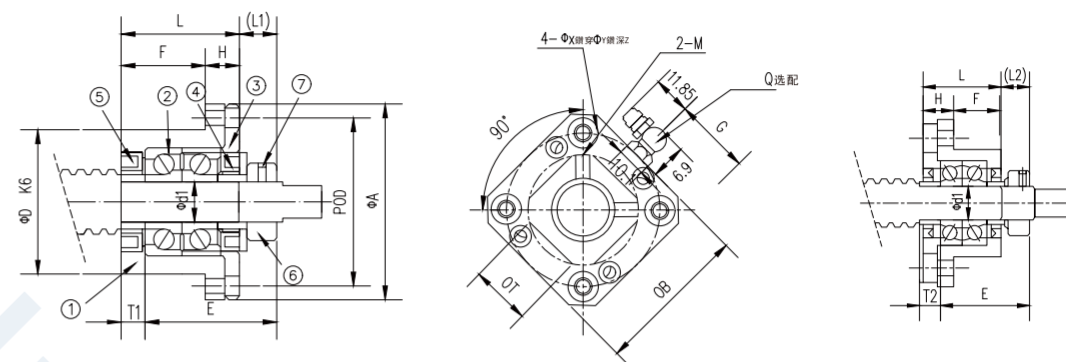


- » 1.123为一体,请勿拆解,否则将影响精度。
- » 2.培林已封入适量理皂基抗极压润滑油。
- » 3.锁固螺帽紧固时务必垫上铜片,且止付螺丝需添加耐落胶。

建议轴端加工尺寸



型号	建议轴端加工尺寸							
	滚珠螺杆轴外径	轴端部外径	轴端部加工尺寸			公称螺纹		套筒长度
BK型 Type BK	d	D	B	E	F	M	S	C
FK05	8	5 -0.008 -0.015	4	23	6	M5*0.5	7	3.5
FK08 FKA08	10/12	8 -0.008 -0.015	6	32	9	M8*1	10	5.5
FK10 FKA10	12/14/15	10 -0.008 -0.015	8	36	15	M10*1	12	5.5
FK12 FKA12	14/15/16	12 -0.008 -0.017	10	36	15	M12*1	12	5.5
FK15 FKA15	18/20	15 -0.008 -0.017	12	48	20	M15*1	13	10
FK17	20/25	17 -0.008 -0.017	15	59	23	M17*1	17	10
FK20 FKA20	25/28/30	20 -0.010 -0.020	17	69.4	25	M20*1	16	11
FK25	30/32/36	25 -0.010 -0.020	20	76	30	M25*1.5	20	14
FK30	36/40	30 -0.010 -0.020	25	73	38	M30*1.5	25	9



安装方法A

安装方法B

单位: mm

型号	尺寸标注代号 DimensionCode									
	轴径 d1	L	H	F	E	Dg6	A	pcd	B	
FK10	10	27	10	17	29.5	34 -0.009 -0.025	52	42	42	
FK12	12	27	10	17	29.5	36 -0.009 -0.025	54	44	44	
FK15	15	32	15	17	36	40 -0.009 -0.025	63	50	52	
FK17	17	45	22	23	47	50 -0.009 -0.025	77	62	61	
FK20	20	52	22	30	50	57 -0.010 -0.029	85	70	68	
FK25	25	57	27	30	59	63 -0.010 -0.029	98	80	79	
FK30	30	62	30	32	61	73 -0.010 -0.029	117	95	93	

型号	尺寸标注代号 DimensionCode												
	装置方法 A		装置方法 B		X	Y	Z	M	T	G	Q	使用轴承	重量 (kgs)
	L1	T1	L2	T2									
FK10	7.5	5	8.5	6	4.5	8	4	M3	16			7000	0.23
FK12	7.5	5	8.5	6	4.5	8	4	M4	19			7001	0.25
FK15	10	6	12	8	5.5	9.5	6	M4	22	26	M6	7002	0.39
FK17	11	9	14	12	6.6	11	10	M4	24	30.5	M6	7203	0.81
FK20	8	10	12	14	6.6	11	10	M4	30	34	M6	7004	1.02
FK25	13	10	20	17	9	15	13	M5	35	39.5	M6	7205	1.48
FK30	11	12	17	18	11	17.5	15	M6	40	46.5	M6	7206	2.32

备注:

- 1.使用之轴承经预压处理轴向0间隙。
- 2.轴承采用台系日系品牌大厂采用DF组装最适宜滚珠丝俾使用。

FF 系列 (方型固定側)

Support Unit BK(fixed-side rectangular type)

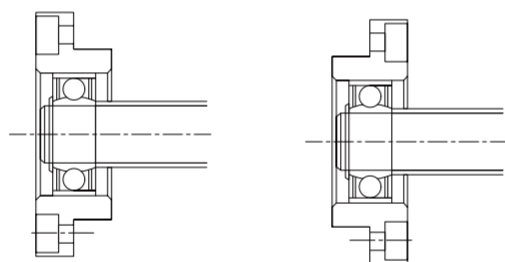
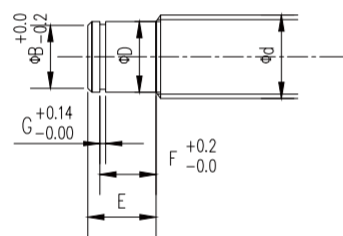
构成零件

序号	部件名称	数量
1	轴承座本体	1
2	轴承	1组
3	C型扣环	1

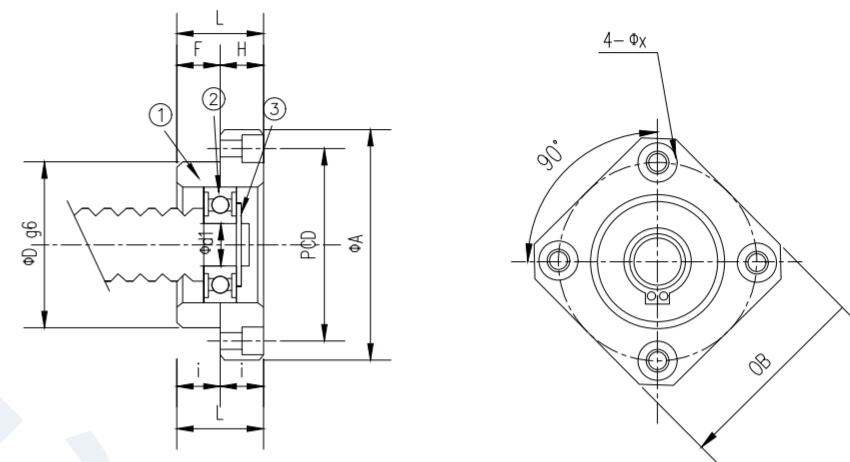


- 1.123为一体,请勿拆解,否则将影响精度。
- 2.培林已封入适量理皂基抗极压润滑油。
- 3.锁固螺帽紧固时务必垫上铜片,且止付螺丝需添加耐落胶。

建议轴端加工尺寸



型号	建议轴端加工尺寸						
	滚珠螺杆轴外径	轴端部外径		扣环满槽尺寸			
FF型 Type BK	d	D		E	B	F	G
FF06	8	6	-0.008 -0.015	9	5.7	6.8	0.8
FF10	12/14/15	8	-0.008 -0.015	10	7.6	7.9	0.9
FF12	14/15/16	10	-0.008 -0.015	11	9.6	9.15	1.15
FF15	18/20	15	-0.008 -0.017	13	14.3	10.15	1.15
FF17	18/25	17	-0.008 -0.017	16	16.2	13.15	1.15
FF20	25/28/30	20	-0.010 -0.020	19	19	15.35	1.35
FF25	30/32/36	25	-0.010 -0.020	20	23.9	16.35	1.35
FF30	36/40	30	-0.010 -0.020	21	28.6	17.75	1.75

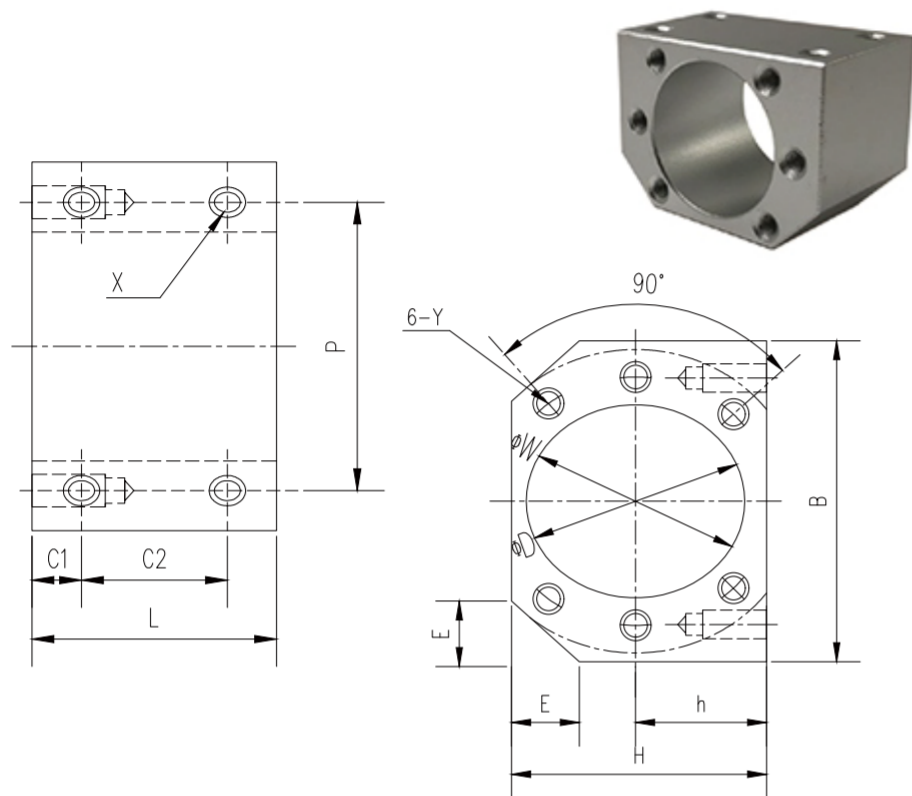


型号	尺寸标注代号 Dimension Code						
	轴径 d1	L	H	F	Dg6	A	
FF06	6	10	6	4	22	-0.007 -0.02	36 28
FF10	8	12	7	5	28	-0.007 -0.02	43 35
FF12	10	15	7	8	34	-0.009 -0.25	52 42
FF15	15	17	9	8	40	-0.009 -0.25	63 50
FF17	17	20	11	9	50	-0.009 -0.25	77 62
FF20	20	20	11	9	57	-0.010 -0.29	85 70
FF25	25	24	14	10	63	-0.010 -0.29	98 80
FF30	30	27	18	9	75	-0.010 -0.29	117 95

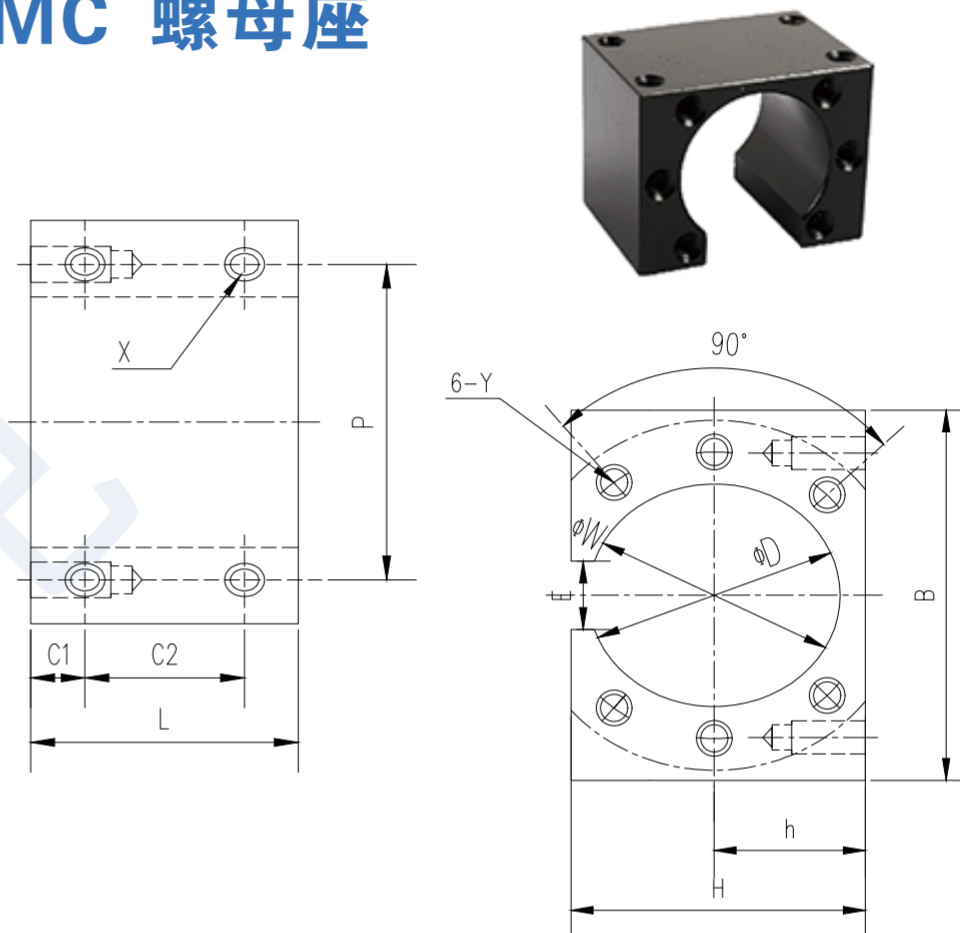
型号	尺寸标注代号 Dimension Code						
	B	X	Y	Z	使用轴承	使用C型扣环	重量 (Kgs)
FF06	28	3.4	6.5	4	606ZZ	S 06	0.06
FF10	35	3.4	6.5	4	608ZZ	S 08	0.1
FF12	42	4.5	8	4	6000ZZ	S 10	0.13
FF15	52	5.5	9.5	5.5	6002ZZ	S 15	0.2
FF17	61	6.6	11	6.5	6203ZZ	S 17	0.33
FF20	68	6.6	11	6.5	6204ZZ	S 20	0.43
FF25	79	9	14	8.5	6205ZZ	S 25	0.66
FF30	93	11	17	11	6206ZZ	S 30	1.03

- 备注:
- 1.染黑使用之轴承採用双铁盖。
 - 2.化学镍使用之轴承採用双塑胶盖(镍轴承使用双塑胶盖)。
 - 3.轴承採用台、日系品牌大厂(轴承单元为日系品牌厂家)。

MGD 螺母座



MC 螺母座



型号	尺寸标注代号													
	SOMUN	FLAT	D	B	H	h	E	L	C1	C2	P	X	W	Y
MGD 16H	1605 1610		28	52	40	20	12	40	8	24	40	M5	38	M5
DSG 1616	1616		32	54	38	19	8	40	8	24	44	M5	42	M4
DSG 20H	2005 2510		36	62	44	22	12	40	8	24	48	M6	47	M6
DSG 2020	2020		39	64	46	23	11	40	8	24	52	M6	50	M5
DSG 25H	2505 2510		40	66	48	24	13	40	8	24	50	M6	51	M6
DSG 2525	2525		47	68	56	28	9	40	8	24	50	M6	60	M6
DSG 32H	3205 3210		50	86	62	31	17	40	8	24	66	M8	65	M8
DSG 40H	4005 4010		63	100	70	35	19	40	8	24	80	M8	78	M8
DSG 50H	5010		75	116	82	42.5	22	46	10	26	92	M8	93	M8

单位: mm

型号	尺寸标注代号													
	SOMUN	FLAT	D	B	H	h	E	L	C1	C2	P	X	W	Y
BSG 12	1204		24	40	30	15	12.5	30	5.5	19	32	M4	30	M4
BSG 16	1605 1610		28	48	40	20	17	35	6.5	22	38	M5	38	M5
BSG 20	2005 2010		36	58	44	22	21	40	7.5	25	47	M6	47	M6
BSG25	2505 2510		40	62	48	24	26	45	8	29	51	M6	51	M6
BSG 32	3205 3210		50	80	62	31	33	45	9	27	65	M8	65	M8