

单双列角接触轴承产品选型手册

RETAINER PRODUCT
SELECTION MANUAL



戴维克



了解更多产品 请联系客服

公司简介

COMPANY PROFILE

广东戴维克传动科技有限公司经十几年深耕精密自动化零部件，研发可替代日本、德国、台湾等多国多地区产品，涉及行业：**锂电池设备、纺织设备、包装机械、塑料机械、发电设备、木工机械、陶瓷设备.....**



品牌经过多年的设计、研发、创新，专业为企业一站式产品选型、技术支持、方案优化，实现高速无忧运转。

戴维克团队“**以质量求生存 以服务创品牌**”为核心，助力中国制造，推动自动化进步为任，争创中国制造领先企业。

团队介绍

INTRODUCTION TO THE TEAM

戴维克集**研发、生产、销售**为一体，为更精准服务客户，在珠江三角洲、长江三角洲设立多个分公司，同时设立内销外销、线上线下多渠道推广。

团队高效、务实、精诚协助，满怀信心与期待，在不久的明天与您相遇为您的企业加速助力。

单
双
列
角
接
触
轴
承

双列角接
触球轴承



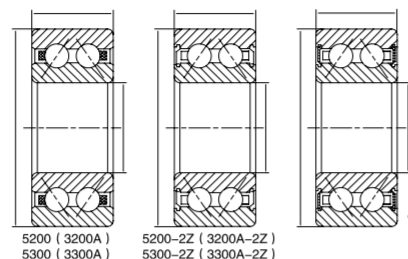
P01

单列角接
触球轴承

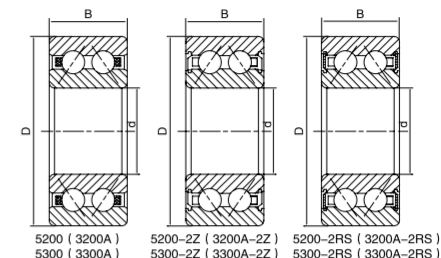


P12

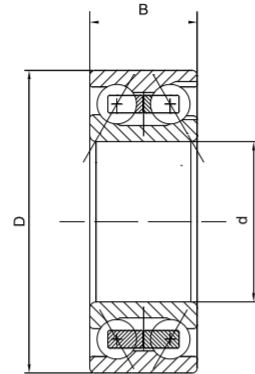




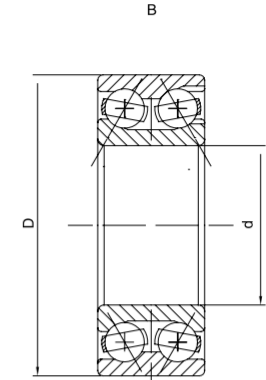
轴承型号 Bearing No.			外形尺寸Dimensions(mm)			额定负荷 (KN)		重量
开式基型	防尘型	密封型	d	D	B	Cr	Cor	Mass(kg)
5200	5200-2Z	5200-2RS	10	30	14.3	7.0	3.8	0.049
5201	5201-2Z	5201-2RS	12	32	15.9	9.2	5.1	0.057
5202	5202-2Z	5202-2RS	15	35	15.9	10.0	6.1	0.064
5203	5203-2Z	5203-2RS	17	40	17.5	12.8	7.9	0.096
5204	5204-2Z	5204-2RS	20	47	20.6	19.0	12.1	0.153
5205	5205-2Z	5205-2RS	25	52	20.6	20.6	14.3	0.175
5206	5206-2Z	5206-2RS	30	62	23.8	28.6	20.4	0.286
5207	5207-2Z	5207-2RS	35	72	27	38.0	27.8	0.436
5208	5208-2Z	5208-2RS	40	80	30.2	42.5	32.5	0.590
5209	5209-2Z	5209-2RS	45	85	30.2	48.0	37.0	0.640
5210	5210-2Z	5210-2RS	50	90	30.2	51.0	42.0	0.689
5211	5211-2Z	5211-2RS	55	100	33.3	63.0	53.0	0.986
5212	5212-2Z	5212-2RS	60	110	36.5	71.5	58.5	1.270
5213	5213-2Z	5213-2RS	65	120	38.1	83.5	72.5	1.570
5214	5214-2Z	5214-2RS	70	125	39.7	87.5	79.5	1.800
5215	5215-2Z	5215-2RS	75	130	41.3	90.0	80.5	1.900
5216	5216-2Z	5216-2RS	80	140	44.4	106	95.5	2.390
5217	5217-2Z	5217-2RS	85	150	49.2	112	106	3.060
5218	5218-2Z	5218-2RS	90	160	52.4	140	129	3.730
5219	5219-2Z	5219-2RS	95	170	55.6	163	184	5.100
5220	5220-2Z	5220-2RS	100	180	60.3	210	240	6.140
5300	5300-2Z	5300-2RS	10	35	19	9.2	5.1	0.092
5301	5301-2Z	5301-2RS	12	37	19	10.0	6.1	0.109
5302	5302-2Z	5302-2RS	15	42	19	12.8	7.9	0.132
5303	5303-2Z	5303-2RS	17	47	22.2	20.4	12.1	0.181
5304	5304-2Z	5304-2RS	20	52	22.2	20.6	12.7	0.227
5305	5305-2Z	5305-2RS	25	62	25.4	30.5	20.5	0.362
5306	5306-2Z	5306-2RS	30	72	30.2	39.5	27.5	0.553
5307	5307-2Z	5307-2RS	35	80	34.9	49.5	35.0	0.766
5308	5308-2Z	5308-2RS	40	90	36.5	60.5	44.0	1.010
5309	5309-2Z	5309-2RS	45	100	39.7	72.5	54.0	1.340
5310	5310-2Z	5310-2RS	50	110	44.4	85.5	64.5	1.810
5311	5311-2Z	5311-2RS	55	120	49.2	106	82.0	2.320
5312	5312-2Z	5312-2RS	60	130	54	122	95.5	3.050
5313	5313-2Z	5313-2RS	65	140	58.7	138	109	3.960
5314	5314-2Z	5314-2RS	70	150	63.5	155	125	4.740
5315	5315-2Z	5315-2RS	75	160	68.3	168	141	5.650
5316	5316-2Z	5316-2RS	80	170	68.3	175	151	7.210
5317	5317-2Z	5317-2RS	85	180	73	196	240	8.300
5318	5318-2Z	5318-2RS	90	190	73	225	266	9.015



轴承型号 Bearing No.			外形尺寸Dimensions(mm)			额定负荷 (KN)		重量
开式基型	防尘型	密封型	d	D	B	Cr	Cor	Mass(kg)
3200A	3200-2Z	3200-2RS	10	30	14.3	7.0	3.8	0.049
3201A	3201-2Z	3201-2RS	12	32	15.9	9.2	5.1	0.057
3202A	3202-2Z	3202-2RS	15	35	15.9	10.0	6.1	0.064
3203A	3203-2Z	3203-2RS	17	40	17.5	12.8	7.9	0.096
3204A	3204-2Z	3204-2RS	20	47	20.6	19.0	12.1	0.153
3205A	3205-2Z	3205-2RS	25	52	20.6	20.6	14.3	0.175
3206A	3206-2Z	3206-2RS	30	62	23.8	28.6	20.4	0.286
3207A	3207-2Z	3207-2RS	35	72	27	38.0	27.8	0.436
3208A	3208-2Z	3208-2RS	40	80	30.2	42.5	32.5	0.590
3209A	3209-2Z	3209-2RS	45	85	30.2	48.0	37.0	0.640
3210A	3210-2Z	3210-2RS	50	90	30.2	51.0	42.0	0.689
3211A	3211-2Z	3211-2RS	55	100	33.3	63.0	53.0	0.986
3212A	3212-2Z	3212-2RS	60	110	36.5	71.5	58.5	1.270
3213A	3213-2Z	3213-2RS	65	120	38.1	83.5	72.5	1.570
3214A	3214-2Z	3214-2RS	70	125	39.7	87.5	79.5	1.800
3215A	3215-2Z	3215-2RS	75	130	41.3	90.0	80.5	1.900
3216A	3216-2Z	3216-2RS	80	140	44.4	106	95.5	2.390
3217A	3217-2Z	3217-2RS	85	150	49.2	112	106	3.060
3218A	3218-2Z	3218-2RS	90	160	52.4	140	129	3.730
3219A	3219-2Z	3219-2RS	95	170	55.6	163	184	5.100
3220A	3220-2Z	3220-2RS	100	180	60.3	210	240	6.140
3300A	3300-2Z	3300-2RS	10	35	19	9.2	5.1	0.092
3301A	3301-2Z	3301-2RS	12	37	19	10.0	6.1	0.109
3302A	3302-2Z	3302-2RS	15	42	19	12.8	7.9	0.132
3303A	3303-2Z	3303-2RS	17	47	22.2	20.4	12.1	0.181
3304A	3304-2Z	3304-2RS	20	52	22.2	20.6	12.7	0.227
3305A	3305-2Z	3305-2RS	25	62	25.4	30.5	20.5	0.362
3306A	3306-2Z	3306-2RS	30	72	30.2	39.5	27.5	0.553
3307A	3307-2Z	3307-2RS	35	80	34.9	49.5	35.0	0.766
3308A	3308-2Z	3308-2RS	40	90	36.5	60.5	44.0	1.010
3309A	3309-2Z	3309-2RS	45	100	39.7	72.5	54.0	1.340
3310A	3310-2Z	3310-2RS	50	110	44.4	85.5	64.5	1.810
3311A	3311-2Z	3311-2RS	55	120	49.2	106	82.0	2.320
3312A	3312-2Z	3312-2RS	60	130	54	122	95.5	3.050
3313A	3313-2Z	3313-2RS	65	140	58.7	138	109	3.960
3314A	3314-2Z	3314-2RS	70	150	63.5	155	125	4.740
3315A	3315-2Z	3315-2RS	75	160	68.3	168	141	5.650
3316A	3316-2Z	3316-2RS	80	170	68.3	175	151	7.210
3317A	3317-2Z	3317-2RS	85	180	73	196	240	8.300
3318A	3318-2Z	3318-2RS	90	190	73	225	266	9.015



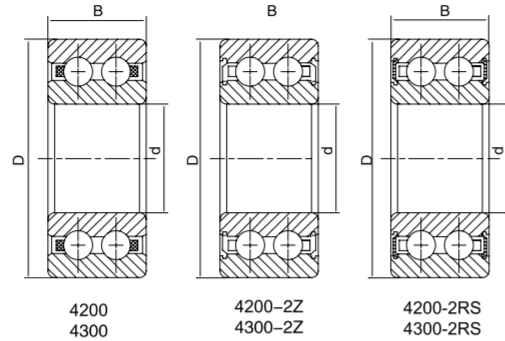
32、33M系列



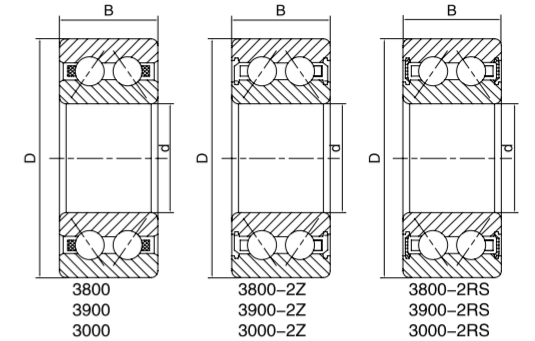
32、33S系列

轴承型号 Bearing No.		外形尺寸 Dimensions				额定负荷 (KN)		重量
老代号	新代号	d	D	B	r	Cr	Cor	Mass(kg)
3056212M	3212M	60	110	36.5	1.5	83.5	72.5	
3056213M	3213M	65	120	38.1	1.5	87.5	79.5	1.78
3056214M	3214M	70	125	39.7	1.5	90	80.5	1.9
3056215M	3215M	75	130	41.3	1.5	106	95.5	2.15
3056216M	3216M	80	140	44.4	2	112	106	2.7
3056217M	3217M	85	150	49.2	2	140	129	3.5
3056218M	3218M	90	160	52.4	2	153	142	4.18
3056219M	3219M	95	170	55.6	2.1	163	184	5.1
3056220M	3220M	100	180	60.3	2.1	210	240	6.14
3056221M	3221M	105	190	65.1	2.5	210	240	7.4
3056222M	3222M	110	200	69.8	2.5	218	245	9.2
3056224M	3224M	120	215	76	3	251	291.5	11.1
3056226M	3226M	130	230	80	3.5	259.5	314.9	13.3
3056228M	3228M	140	250	88	3.5	304.5	391.3	15.2
3056308M	3308M	40	90	36.5	1.5	60.5	44	
3056309M	3309M	45	100	39.7	1.5	72.5	54	1.41
3056310M	3310M	50	110	44.4	2	85.5	65	1.96
3056311M	3311M	55	120	49.2	2	106	82	2.68
3056312M	3312M	60	130	54	2.1	122	96	3.25
3056313M	3313M	65	140	58.7	2.1	138	109	4.18
3056314M	3314M	70	150	63.5	2.5	155	125	5.2
3056315M	3315M	75	160	68.3	2.5	168	141	5.85
3056316M	3316M	80	170	68.3	3	175	151	7.75
3056317M	3317M	85	180	73	3	196	240	8.3
3056318M	3318M	90	190	73	3	225	266	9.02
3056319M	3319M	95	200	77.8	3.5	269	294	11.16
3056320M	3320M	100	215	82.6	3.5	309	359	14.2
3056321M	3321M	105	225	87.3	3.5	309	360	16.35
3056322M	3322M	110	240	92.1	3.5	329	403	19.8
3056324M	3324M	120	260	106	3.5	397.9	493.3	25.4
3056326M	3326M	130	280	112	4	443.95	584.9	27.1
3056328M	3328M	140	300	118	4	467.3	676.3	33.4

轴承型号 Bearing No.			外形尺寸 Dimensions				额定负荷 (KN)		重量
S形老代号	S形铁新代号	U形铁保	d	D	B	r	Cr	Cor	Mass(kg)
3056200S	3200 S	-	10	30	14.3	0.6	9.3	5.1	0.050
3056201S	3201 S	-	12	32	15.9	0.6	10.2	6.1	0.060
3056202S	3202 S	-	15	35	15.9	0.6	12.5	7.9	0.066
3056203S	3203 S	-	17	40	17.5	0.6	19.0	12.1	0.100
3056204S	3204 S	-	20	47	20.6	1	20.6	14.3	0.160
3056205S	3205 S	-	25	52	20.6	1	28.6	20.4	0.185
3056206S	3206 S	-	30	62	23.8	1	38.0	27.8	0.305
3056207S	3207 S	3207U	35	72	27	1.1	42.5	32.5	0.470
3056208S	3208 S	3208U	40	80	30.2	1.1	48.0	37.0	0.615
3056209S	3209 S	3209U	45	85	30.2	1.1	51.0	42.0	0.680
3056210S	3210 S	3210U	50	90	30.2	1.1	63.0	53.0	0.770
3056211S	3211 S	3211U	55	100	33.3	1.5	71.5	58.5	1.020
3056212S	3212 S	3212U	60	110	36.5	1.5	83.5	72.5	1.320
3056213S	3213 S	3213U	65	120	38.1	1.5	94.5	78.6	1.690
3056214S	3214 S	3214U	70	125	39.7	1.5	98	80.5	1.9
3056215S	3215 S	3215U	75	130	41.3	1.5	106	95.5	2.5
3056216S	3216 S	3216U	80	140	44.4	2	112	106	3.5
3056217S	3217 S	3217U	85	150	49.2	2	140	129	4.18
3056218S	3218 S	3218U	90	160	52.4	2	153	142	5.1
3056304S	3304 S	3304U	20	52	22.2	1.1	20.6	12.7	0.225
3056305S	3305 S	3305U	25	62	25.4	1.1	30.5	20.5	0.360
3056306S	3306 S	3306U	30	72	30.2	1.1	39.5	27.5	0.560
3056307S	3307 S	3307U	35	80	34.9	1.5	60.5	35.0	0.760
3056308S	3308 S	3308U	40	90	36.5	1.5	72.5	44.0	1.020
3056309S	3309 S	3309U	45	100	39.7	1.5	85.5	54.0	1.400
3056310S	3310 S	3310U	50	110	44.4	2	106.0	64.5	1.870
3056311S	3311 S	3311U	55	120	49.2	2	122.0	82.0	2.390
3056312S	3312 S	3312U	60	130	54	2.5	138	95.5	2.950
3056313S	3313 S	3313U	65	140	58.7	2.5	145	109	3.860
3056314S	3314 S	3314U	70	150	63.5	2.5	155	125	5.200
3056315S	3315 S	3315U	75	160	68.3	2.5	168	141	5.850
3056316S	3316 S	3316U	80	170	68.3	3	175	151	7.750
3056317S	3317 S	3317U	85	180	73	3	196	240	8.300
3056318S	3318 S	3318U	90	190	73	3	225	266	9.020

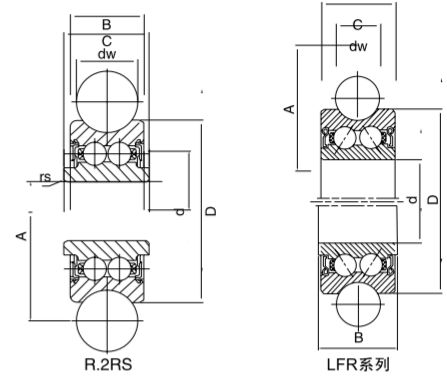


轴承型号 Bearing No.			外形尺寸 Dimensions (mm)				额定负荷 (KN)		重量
			d	D	B	r	Cr	Cor	Mass(kg)
4200	4200-2Z	4200-2RS	10	30	14	0.5	9.3	5.2	0.047
4201	4201-2Z	4201-2RS	12	32	14	0.5	10.6	6.2	0.053
4202	4202-2Z	4202-2RS	15	35	14	0.6	11.0	7.5	0.059
4203	4203-2Z	4203-2RS	17	40	16	0.6	11.7	10.4	0.090
4204	4204-2Z	4204-2RS	20	47	18	1.0	16.4	12.5	0.140
4205	4205-2Z	4205-2RS	25	52	18	1.0	19.0	14.6	0.160
4206	4206-2Z	4206-2RS	30	62	20	1.0	26.0	20.8	0.260
4207	4207-2Z	4207-2RS	35	72	23	1.1	35.1	28.5	0.400
4208	4208-2Z	4208-2RS	40	80	23	1.1	37.1	32.5	0.500
4209	4209-2Z	4209-2RS	45	85	23	1.1	39.0	36	0.540
4210	4210-2Z	4210-2RS	50	90	23	1.1	41.0	40	0.58
4211	4211-2Z	4211-2RS	55	100	25	1.5	44.9	44.0	0.800
4212	4212-2Z	4212-2RS	60	110	28	1.5	57.2	55.0	1.100
4213	4213-2Z	4213-2RS	65	120	31	1.5	67.6	67.0	1.450
4214	4214-2Z	4214-2RS	70	125	31	1.5	70.2	73.5	1.500
4215	4215-2Z	4215-2RS	75	130	31	1.5	72.8	80.0	1.600
4216	4216-2Z	4216-2RS	80	140	33	2.0	80.6	90.0	2.000
4217	4217-2Z	4217-2RS	85	150	36	2.0	93.6	102.0	2.500
4218	4218-2Z	4218-2RS	90	160	40	2.0	112.0	122.0	3.590
4300	4300-2Z	4300-2RS	10	35	17	0.6	12.8	7.7	0.091
4301	4301-2Z	4301-2RS	12	37	17	1.0	13.0	7.8	0.092
4302	4302-2Z	4302-2RS	15	42	17	1.0	13.1	11.7	0.120
4303	4303-2Z	4303-2RS	17	47	19	1.0	16.5	15.0	0.160
4304	4304-2Z	4304-2RS	20	52	21	1.1	19.5	17.0	0.210
4305	4305-2Z	4305-2RS	25	62	24	1.1	26.3	25.7	0.340
4306	4306-2Z	4306-2RS	30	72	27	1.1	35.5	35.9	0.500
4307	4307-2Z	4307-2RS	35	80	31	1.5	40.6	41.8	0.690
4308	4308-2Z	4308-2RS	40	90	33	1.5	46.0	48.8	0.950
4309	4309-2Z	4309-2RS	45	100	36	1.5	57.6	62.4	1.250
4310	4310-2Z	4310-2RS	50	110	40	2.0	81.9	69.5	1.700
4311	4311-2Z	4311-2RS	55	120	43	2.0	97.5	83.0	2.150
4312	4312-2Z	4312-2RS	60	130	46	2.1	112.0	98.0	2.650
4313	4313-2Z	4313-2RS	65	140	48	2.3	123.0	108.0	3.200
4314	4314-2Z	4314-2RS	70	150	51	2.3	135.0	108.0	3.880
4315	4315-2Z	4315-2RS	75	160	55	2.5	142.0	126.0	5.330
4316	4316-2Z	4316-2RS	80	170	58	2.5	158.0	132.0	6.750

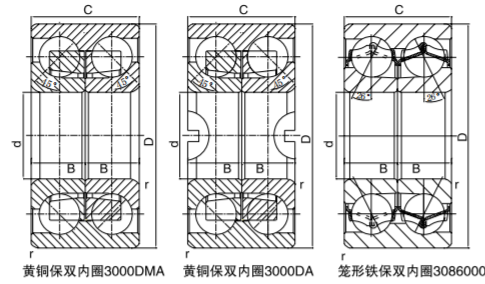


型号 Designation			基本尺寸 (mm) Principal Dimensions			额定负荷 (KN)		极限转速 (rpm)		重量
			d	D	B	动负荷	静负荷	脂润滑	油润滑	Mass(Kg)
3800	3800-2Z	3800-2RS	10	19	7	2.58	1.56	22000	30000	0.015
3900	3900-2Z	3900-2RS		22	10	4.08	2.36	21000	29000	0.022
3000	3000-2Z	3000-2RS		26	12	5.5	3.2	18000	23000	0.022
3801	3801-2Z	3801-2RS	12	21	7	2.89	1.92	20000	27000	0.018
3901	3901-2Z	3901-2RS		24	10	4.36	2.72	19000	26000	0.026
3001	3001-2Z	3001-2RS	15	28	12	6.1	3.7	17000	22000	0.025
3802	3802-2Z	3802-2RS		24	7	3.09	2.31	17000	24000	0.022
3902	3902-2Z	3902-2RS		28	10	4.55	3.12	16000	-	0.024
3002	3002-2Z	3002-2RS	17	32	13	8.5	5.4	14500	18000	0.036
3803	3803-2Z	3803-2RS		26	7	3.17	2.52	15000	22000	0.24
3903	3903-2Z	3903-2RS		30	10	4.99	3.79	14000	21000	0.027
3003	3003-2Z	3003-2RS	20	35	14	9.0	6.0	12500	16000	0.042
3804	3804-2Z	3804-2RS		32	10	4.9	3.9	-	14300	0.020
3904	3904-2Z	3904-2RS		37	13	9.3	6.6	12000	13200	0.046
3004	3004-2Z	3004-2RS	25	42	16	14.2	9.6	11000	13000	0.080
3805	3805-2Z	3805-2RS		37	10	5.5	4.9	11500	12700	0.025
3905	3905-2Z	3905-2RS		42	13	9.6	7.5	11000	12300	0.062
3005	3005-2Z	3005-2RS	30	47	16	15.2	11.0	9500	12000	0.100
3806	3806-2Z	3806-2RS		42	10	5.7	5.6	10000	11500	0.030
3906	3906-2Z	3906-2RS		47	13	9.9	8.3	9500	10500	0.095
3006	3006-2Z	3006-2RS	35	55	19	20.3	15.5	8000	10000	0.160
3807	3807-2Z	3807-2RS		47	10	6.1	6.2	8500	10000	0.035
3907	3907-2Z	3907-2RS		55	15	12.9	11.3	8000	9500	0.138
3007	3007-2Z	3007-2RS	40	62	20	24.2	20.4	6500	8500	0.240
3808	3808-2Z	3808-2RS		52	10	6.4	6.9	7000	8500	0.040
3908	3908-2Z	3908-2RS		62	16	17.4	15.8	6500	8000	0.158
3008	3008-2Z	3008-2RS	68	21	24.5	20.8	6000	7800	0.279	

型号 Designation			基本尺寸(mm) Principal Dimensions			额定负荷(KN)		极限转速(rpm)		重量
			d	D	B	动负荷	静负荷	脂润滑	油润滑	Mass(Kg)
3809	3809-2Z	3809-2RS	45	58	10	6.7	7.7	6300	7000	0.055
3909	3909-2Z	3909-2RS		68	16	17.9	17.2	6000	6800	0.183
3009	3009-2Z	3009-2RS		75	23	39.3	36.4	5600	6200	0.364
3810	3810-2Z	3810-2RS	50	65	12	7.0	8.4	6000	7500	0.075
3910	3910-2Z	3910-2RS		72	16	19.1	19.6	5800	7200	0.189
3010	3010-2Z	3010-2RS		80	23	42.3	41.9	5300	6600	0.395
3811	3811-2Z	3811-2RS	55	72	13	12.8	15.4	5500	6500	0.101
3911	3911-2Z	3911-2RS		80	19	20.0	21.7	5300	6200	0.282
3011	3011-2Z	3011-2RS		90	26	43.7	44.7	4800	5800	0.581
3812	3812-2Z	3812-2RS	60	78	14	13.6	16.2	5000	5500	0.140
3912	3912-2Z	3912-2RS		85	19	21.0	23.8	4800	5300	0.303
3012	3012-2Z	3012-2RS		95	26	47.2	53.4	4400	5000	0.621
3813	3813-2Z	3813-2RS	65	85	15	15.1	18.3	4700	5200	0.182
3913	3913-2Z	3913-2RS		90	19	21.4	24.8	4500	5000	0.324
3013	3013-2Z	3013-2RS		100	26	49.5	59.2	4000	4800	0.661
3814	3814-2Z	3814-2RS	70	90	15	18.0	21.9	4400	4800	0.190
3914	3914-2Z	3914-2RS		100	23	25.8	30.0	4000	4600	0.516
3014	3014-2Z	3014-2RS		110	30	54.2	58.9	3600	4400	0.950
3815	3815-2Z	3815-2RS	75	95	15	16.0	20.3	4200	4700	0.224
3915	3915-2Z	3915-2RS		105	23	26.0	31.3	3800	4300	0.546
3015	3015-2Z	3015-2RS		115	30	57.7	66.5	3400	4000	1.003
3816	3816-2Z	3816-2RS	80	100	15	16.5	21.7	4000	4400	0.230
3916	3916-2Z	3916-2RS		110	23	26.7	32.5	3500	4000	0.576
3016	3016-2Z	3016-2RS		125	34	63.5	67.8	3100	3800	1.380
3817	3817-2Z	3817-2RS	85	110	19	22.0	28.7	3600	4000	0.407
3917	3917-2Z	3917-2RS		120	26	31.5	38.5	3300	3000	0.821
3017	3017-2Z	3017-2RS		130	34	68.3	77.5	2900	3600	1.447
3818	3818-2Z	3818-2RS	90	115	19	23.3	30.8	3300	3600	0.450
3918	3918-2Z	3918-2RS		125	26	32.1	40.1	3100	3400	0.861
3018	3018-2Z	3018-2RS		140	37	69.8	77.3	2700	3300	1.872
3819	3819-2Z	3819-2RS	95	120	19	23.6	31.8	3200	3500	0.501
3919	3919-2Z	3919-2RS		130	26	32.6	41.7	3000	3300	0.901
3019	3019-2Z	3019-2RS		145	37	72.4	82.9	2600	3100	1.954
3820	3820-2Z	3820-2RS	100	125	19	23.7	32.8	3100	3400	0.560
3920	3920-2Z	3920-2RS		140	30	37.9	48.5	2800	3200	1.270
3020	3020-2Z	3020-2RS		150	37	74.7	88.2	2500	2800	2.040

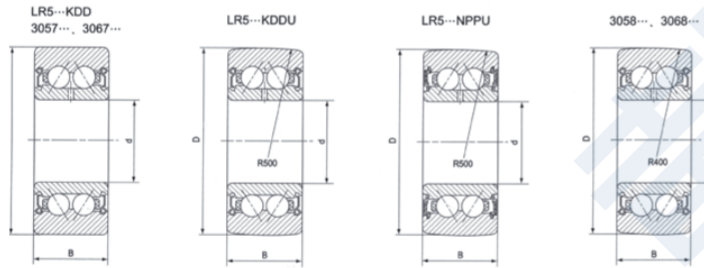


轴承型号 Bearing No.	GERMAN	ITALIAN	dw	d	D	C	B	A	rs	CW(KN)	COW (KN)	Mass (kg)
LFR5200-8KDD			8	10	32	14.3	14.3	18.45	0.60	7.14	3.9	
LFR5300-15KDD			15	10	35	19	19	22.5	0.60	10.5	5.8	
LFR 5301-20 NPP			20	12	42	19	19	28	0.6	13	7.7	0.125
LFR 5201-12 KDD	LFR5201-12KDD	R 5201-12 ZZ	12	12	35	15.9	15.9	21.75	0.3	8.4	5	0.068
LFR 5201-12 NPP	LFR5201-12NPP	R 5201-12 2RS	12	12	35	15.9	15.9	21.75	0.3	8.4	5	0.068
LFR 5201-14 KDD	LFR5201-14KDD	R 5201-14 ZZ	14	12	39.9	18	20	24	0.3	8.9	5	0.107
LFR 5201-14 NPP	LFR5201-14NPP	R 5201-14 2RS	14	12	39.9	18	20	24	0.3	8.9	5	0.107
LFR 5201-10.40 KDD			10	12	39.9	18	20	22	0.3	8.9	5	0.115
LFR 5201 KDD	LFR5201KDD	R 5201-10 ZZ	10	12	35	15.9	15.9	20.65	0.3	8.5	5.1	0.068
LFR 5301 KDD	LFR5301KDD	R 5301-10 ZZ	10	12	42	19	19	24	0.6	13	7.7	0.130
LFR 5302 KDD	LFR5302KDD	R 5302-10 ZZ	10	15	47	19	19	26.65	1	16.2	9.2	0.163
LFR 5302 NPP	LFR5302NPP	R 5302-10 2RS	10	15	47	19	19	26.65	1	16.2	9.2	0.163
LFR5304-30KDD			30	20	62	22.2	22.2	42.5	1.10	19.6	12.7	
LFR5304-32KDD			32	20	62	21	23	42	1.10	19.6	12.7	
LFR 5204-16 KDD*	LFR5204-16KDD	R 5204-16 ZZ	16	20	52	20.6	22.6	31.5	0.6	16.8	9.5	0.195
LFR 5204-16 NPP*	LFR5204-16NPP	R 5204-16 2RS	16	20	52	20.6	22.6	31.5	0.6	16.8	9.5	0.195
LFR 5206-20 KDD*	LFR5206-20KDD	R 5206-20 ZZ	20	25	72	23.8	25.8	41	0.6	29.5	16.6	0.435
LFR 5206-20 NPP*	LFR5206-20NPP	R 5206-20 2RS	20	25	72	23.8	25.8	41	0.6	29.5	16.6	0.435
LFR 5206-25 KDD*	LFR5206-25KDD	R 5206-25 ZZ	25	25	72	23.8	25.8	43.5	0.6	29.2	16.4	0.425
LFR 5206-25 NPP*	LFR5206-25NPP	R 5206-25 2RS	25	25	72	23.8	25.8	43.5	0.6	29.2	16.4	0.425
LFR 5207-30 KDD*	LFR5207-30KDD	R 5207-30 ZZ	30	30	80	27	29	51	1	38	20.8	0.660
LFR 5207-30 NPP*	LFR5207-30NPP	R 5207-30 2RS	30	30	80	27	29	51	1	38	20.8	0.660
LFR 5208-40 KDD*	LFR5208-40KDD	R 5208-40 ZZ	40	40	98	36	38	62.5	1	54.8	29	1.360
LFR 5208-40 NPP*	LFR5208-40NPP	R 5208-40 2RS	40	40	98	36	38	62.5	1	54.8	29	1.360
LFR 5308-50 KDD*	LFR5308-50KDD	R 5308-50 ZZ	50	40	110	44	46	72.5	1.1	53	39.5	1.400
LFR 5308-50 NPP*	LFR5308-50NPP	R 5308-50 2RS	50	40	110	44	46	72.5	1.1	53	39.5	1.400



黄铜保双内圈3000DMA 黄铜保双内圈3000DA 笼形铁保双内圈3086000

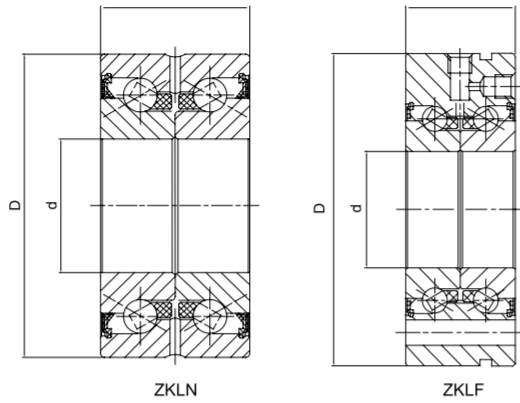
轴承老代号	轴承新代号 开式		外形尺寸Dimensions					额定负荷 (KN)		重量 Mass(kg)
			d	D	C	B	rmin	Cr	Cor	
3086304M	3304 DMA	3304 DA	20	32	22.2	11.1	1.1	24.3	17.5	0.230
3086305M	3305 DMA	3305 DA	25	62	25.4	12.7	1.1	29.8	23.1	0.380
3086306M	3306 DMA	3306 DA	30	72	30.2	15.1	1.1	39.3	31.6	0.596
3086307M	3307 DMA	3307 DA	35	80	34.9	17.45	1.5	50.1	41.1	0.810
3086308M	3308 DMA	3308 DA	40	90	36.5	18.25	1.5	68.9	64.0	1.070
3086309M	3309 DMA	3309 DA	45	100	39.7	19.85	1.5	79.3	69.5	1.600
3086310M	3310 DMA	3310 DA	50	110	44.4	22.2	2.0	93.6	85.0	2.150
3086311M	3311 DMA	3311 DA	55	120	49.2	24.6	2.0	111.0	100.0	2.800
3086312M	3312 DMA	3312 DA	60	130	54	27	2.1	119.9	109.0	3.230
3086313M	3313 DMA	3313 DA	65	140	58.7	29.35	2.1	144.4	137.5	4.370
3086314M	3314 DMA	3314 DA	70	150	63.5	31.75	2.1	163.4	158.1	5.050
3086315M	3315 DMA	3315 DA	75	160	68.3	34.15	2.1	174.2	165.4	6.100
3086316M	3316 DMA	3316 DA	80	170	68.3	34.15	2.1	190.0	196.0	7.550
3086317M	3317 DMA	3317 DA	85	180	73	36.5	3.0	198.5	205.4	8.300
3086318M	3318 DMA	3318 DA	90	190	73	36.5	3.0	225.0	250.0	9.800
3086313	3086313	3086313	65	140	58.7	29.35	2.1	163.6	150.5	3.900



LR5...KDD、3057...、3067...、LR5...KDDU、LR5...NPPU、3058...、3068... 系列双列角接触滚轮轴承 Double Row Angular Track Wheel

轴承型号 Bearing No.	基本尺寸 (mm) Principal Dimensions			额定负荷 Basic Ratings		重量 Mass(kg)
	d	D	B	Cr(N)	Cor(N)	
LR 5000 KDDU	-	28	12	4750	2850	0.030
LR 5000 NPPU	-	28	12	4750	2850	0.030
LR 5200 KDDU	305800-2Z	32	14	6800	4050	0.070
LR 5200 KDD	305700-2Z	32	14	6800	4050	0.070
LR 5200 NPPU	305800-2RS	32	14	6800	4050	0.070
LR 5001 NPPU	-	30	12	4950	3100	0.030
LR 5201 KDDU	305801-2Z	35	15.9	8600	5100	0.080
LR 5201 KDD	305701-2Z	35	15.9	8600	5100	0.080
LR 5201 NPPU	305801-2RS	35	15.9	8600	5100	0.080
LR 5301 KDDU	-	42	19	11300	7100	0.120

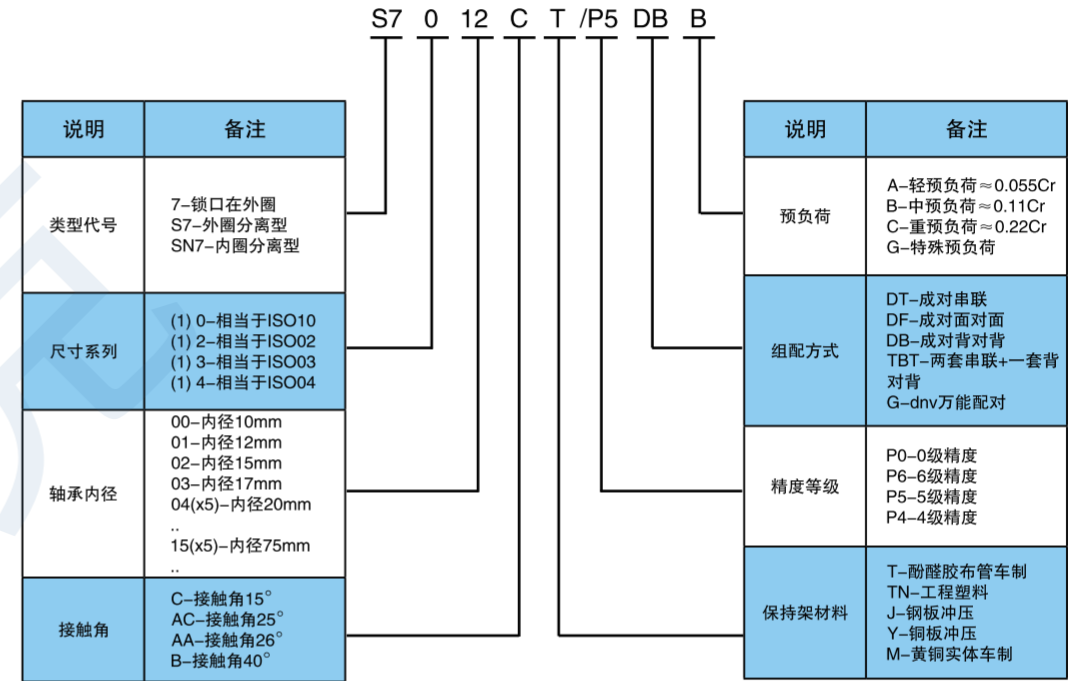
轴承型号 Bearing No.	基本尺寸 (mm) Principal Dimensions			额定负荷 Basic Ratings		重量 Mass(kg)
	d	D	B	Cr(N)	Cor(N)	
LR 5301 KDD	306701-2Z	42	19	11300	7100	0.120
LR 5301 NPPU	306801-2RS	42	19	11300	7100	0.120
LR 5002 NPPU	-	35	13	6500	4100	0.050
LR 5202 KDDU	305802-2Z	40	15.9	9800	6200	0.110
LR 5202 KDD	308702-2Z	40	15.9	9800	6200	0.110
LR 5202 NPPU	305702-2RS	40	15.9	9800	6200	0.110
LR 5302 KDDU	306802-2Z	47	19	14600	9200	0.150
LR 5302 KDD	306702-2Z	47	19	14600	9200	0.150
LR 5302 NPPU	306802-2RS	47	19	14600	9200	0.150
LR 5003 NPPU	-	40	14	7700	5200	0.070
LR 5003 KDDU	-	47	17.5	12600	8200	0.170
LR 5203 KDD	305703-2Z	47	17.5	12600	8200	0.170
LR 5203 KPPU	305803-2RS	47	17.5	12600	8200	0.170
LR 5303 KDDU	305802-2Z	52	22.2	17200	11100	0.210
LR 5303 KDD	305703-2Z	52	22.2	17200	11100	0.210
LR 5303 NPPU	306803-2RS	52	22.2	17200	11100	0.210
LR 5004 NPPU	-	47	16	11500	7700	0.120
LR 5204 KDDU	305804-2Z	52	20.6	15800	10500	0.230
LR 5204 KDD	305704-2Z	52	20.6	15800	10500	0.230
LR 5204 NPPU	305804-2RS	52	20.6	15800	10500	0.230
LR 5304 KDDU	306804-2Z	62	22.2	21100	14500	0.340
LR 5304 KDD	306704-2Z	62	22.2	21100	14500	0.340
LR 5304 NPPU	306804-2RS	62	22.2	21100	14500	0.340
LR 5005 NPPU	-	52	16	11600	8100	0.150
LR 5205 KDDU	305805-2Z	62	20.6	18500	13000	0.340
LR 5205 KDD	305705-2Z	62	20.6	18500	13000	0.340
LR 5205 NPPU	305805-2RS	62	20.6	18500	13000	0.340
LR 5305 KDDU	306805-2Z	72	25.4	27500	19500	0.500
LR 5305 KDD	306705-2Z	72	25.4	27500	19500	0.500
LR 5305 NPPU	306805-2RS	72	25.4	27500	19500	0.500
LR 5006 NPPU	-	62	19	15800	11800	0.250
LR 5206 KDDU	305806-2Z	72	23.8	24600	21400	0.510
LR 5206 KDD	305706-2Z	72	23.8	24600	21400	0.510
LR 5206 NPPU	305806-2RS	72	23.8	24600	21400	0.510
LR 5306 KDDU	306806-2Z	80	30.2	36500	26500	0.670
LR 5306 KDD	306706-2Z	80	30.2	36500	26500	0.670
LR 5306 NPPU	306806-2RS	80	30.2	36500	26500	0.670
LR 5007 NPPU	-	68	20	17600	13100	0.300
LR 5207 KDDU	305807-2Z	80	27	30500	22400	0.660
LR 5207 KDD	305707-2Z	80	27	30500	22400	0.660
LR 5207 NPPU	305807-2RS	80	27	30500	22400	0.660
LR 5307 KDDU	306807-2Z	90	34.9	44500	33000	0.970
LR 5307 KDD	306707-2Z	90	34.9	44500	33000	0.970
LR 5307 NPPU	306807-2RS	90	34.9	44500	33000	0.970
LR 5008 NPPU	-	75	21	18400	14600	0.370
LR 5208 KDDU	305808-2Z	85	30.2	34500	25500	0.750
LR 5208 KDD	305708-2Z	85	30.2	34500	25500	0.750
LR 5208 NPPU	305808-2RS	85	30.2	34500	25500	0.750
LR 5308 KDDU	306808-2Z	100	36.5	56000	42000	1.200
LR 5308 KDD	306708-2Z	100	36.5	56000	42000	1.200
LR 5308 NPPU	306808-2RS	100	36.5	56000	42000	1.200



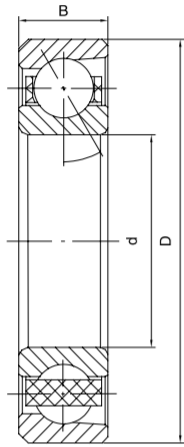
轴承型号 Bearing No.	基本尺寸 (mm) Principal Dimensions			闭式结构形式		额定负荷 Basic Ratings		重量 Mass(Kg)
	d	D	B			Cr(N)	Cor(N)	
ZKLN1034	10	34	20	ZZ	2RS	13400	18800	0.1
ZKLN1242	12	42	25	ZZ	2RS	1700	24700	0.2
ZKLN1545	15	45	25	ZZ	2RS	17900	28000	0.21
ZKLN1747	17	47	25	ZZ	2RS	18800	31000	0.22
ZKLN2052	20	52	28	ZZ	2RS	26000	47000	0.31
ZKLN2557	25	57	28	ZZ	2RS	27500	55000	0.34
ZKLN3062	30	62	28	ZZ	2RS	29000	64000	0.39
ZKLN3572	35	72	34	ZZ	2RS	41000	89000	0.51
ZKLN4075	40	75	34	ZZ	2RS	43000	101000	0.61
ZKLN5090	50	90	34	ZZ	2RS	46500	126000	0.88
ZKLN60110	60	110	45	ZZ	2RS	84000	214000	2.2
ZKLN70120	70	120	45	ZZ	2RS	88000	241000	2.4
ZKLN80130	80	130	45	ZZ	2RS	91000	265000	2.7
ZKLN90150	90	150	55	ZZ	2RS	135000	395000	4.5
ZKLN100160	100	160	55	ZZ	2RS	140000	435000	4.9
ZKLF1255	12	55	25	ZZ	2RS	17000	24700	0.37
ZKLF1560	15	60	25	ZZ	2RS	17900	28000	0.43
ZKLF1762	17	62	25	ZZ	2RS	18800	31000	0.45
ZKLF2068	20	68	28	ZZ	2RS	26000	47000	0.61
ZKLF2575	25	75	28	ZZ	2RS	27500	55000	0.72
ZKLF30100	30	100	28	ZZ	2RS	32000	72000	1.00
ZKLF3080	30	80	28	ZZ	2RS	29000	64000	0.78
ZKLF3590	35	90	34	ZZ	2RS	41000	89000	1.13
ZKLF40115	40	115	46	ZZ	2RS	43000	110000	1.60
ZKLF40100	40	100	34	ZZ	2RS	43000	101000	1.46
ZKLF50140	50	140	54	ZZ	2RS	64000	160000	4.20
ZKLF50115	50	115	34	ZZ	2RS	46600	126000	1.86
ZKLF60145	60	145	45	ZZ	2RS	84000	214000	4.3
ZKLF70155	70	155	45	ZZ	2RS	88000	241000	4.9
ZKLF80165	80	165	45	ZZ	2RS	91000	265000	5.3
ZKLF90190	90	190	55	ZZ	2RS	135000	395000	8.7
ZKLF100200	100	200	55	ZZ	2RS	140000	485000	9.3

单列角接触球轴承主要应用于同时承受径向和轴向联合负荷的场合，有时也可以承受纯轴向负荷的场合，转速较高。轴承套圈零件的材料选择优质的精炼轴承钢GCR15及其它牌号的轴承钢，滚动体采用GCR15轴承钢或陶瓷制造。根据接触角的不同可分为7000C(15°)、7000AC(25°)、7000AA(26°)、7000B(40°)三种，可根据用户要求生产不同接触角的轴承。

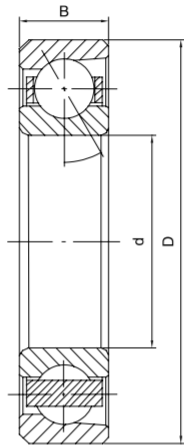
单列角接触球轴承的代号表示：



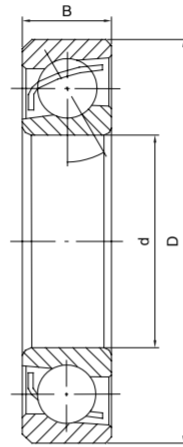
根据不同的结构，单列角接触球轴承的保持架有如下形式：



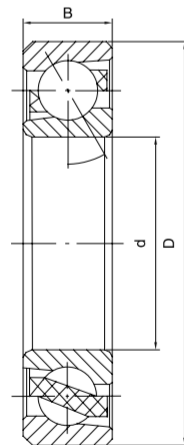
酚醛布管车制保持架或尼龙保持架
主要适用型号：7000C、7000AC



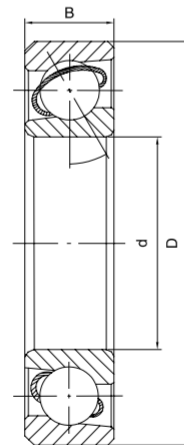
车制黄铜实体保持架
主要适用型号：7000C、7000AC



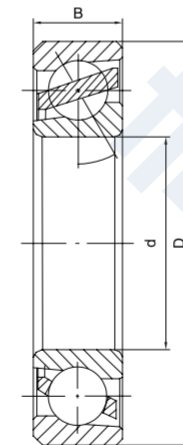
钢（铜）板冲压保持架
主要适用型号：7000AA、7000B



尼龙保持架
主要适用型号：7000B



冲压钢板保持架
主要适用型号：7000B



车制黄铜实体保持架
主要适用型号：7000B

型号 Designation	基本尺寸(mm) Principal Dimensions			额定负荷(KN) Basic Load Ratings		极限转速(rpm) Limited Speed		重量 Mass(Kg)
	d	D	B	动负荷	静负荷	脂润滑	油润滑	
7800C	-	19	5	-	-	-	-	0.005
7000C	-	26	8	4.9	2.1	24000	32000	0.019
7000AC	-	26	8	4.7	2.1	24000	32000	0.019
7200C	-	30	9	5.8	2.9	22000	28000	0.032
7200AC	-	30	9	5.5	2.8	22000	28000	0.032
7200B	7200AA	30	9	5.3	2.7	19000	27000	0.030
7300C	-	35	11	9.8	4.6	18000	26000	0.053
7300AC	-	35	11	9.5	4.4	18000	26000	0.053
7801C	-	21	5	-	-	-	-	0.006
7901C	-	24	6	3.3	1.8	28000	36000	0.011
7901AC	-	24	6	3.2	1.7	28000	36000	0.011
7001C	-	28	8	5.4	2.6	22000	28000	0.021
7001AC	-	28	8	5.1	2.4	22000	28000	0.021
7201C	-	32	10	7.9	3.8	20000	25000	0.037
7201AC	-	32	10	7.6	3.6	20000	25000	0.037
7201B	7201AA	32	10	6.9	3.2	18000	24000	0.036
7301C	-	37	12	11.8	5.6	17000	24000	0.060
7301AC	-	37	12	11.5	5.4	17000	24000	0.060
7301B	7301AA	37	12	10.5	4.9	16000	22000	0.060
7802C	-	24	5	-	-	-	-	0.007
7902C	-	28	7	4.7	2.6	24000	32000	0.015
7902AC	-	28	7	4.5	2.5	24000	32000	0.015
7002C	-	32	9	6.2	3.3	19000	25000	0.030
7002AC	-	32	9	5.9	3.2	19000	25000	0.030
7202C	-	35	11	9.2	4.9	17000	22000	0.045
7202AC	-	35	11	8.9	4.8	17000	22000	0.045
7202B	7202AA	35	11	7.9	4.2	16000	22000	0.045
7302C	-	42	13	13.2	6.7	15000	21000	0.084
7302AC	-	42	13	12.5	6.2	15000	21000	0.084
7302B	7302AA	42	13	12.4	6.5	14000	19000	0.080
7803C	-	25	5	-	-	-	-	0.008
7903C	-	30	7	5.0	2.8	22000	30000	0.017
7903AC	-	30	7	4.8	2.7	22000	30000	0.017
7903C	-	35	10	6.6	3.6	16000	22000	0.040
7003AC	-	35	10	6.3	3.6	16000	22000	0.040
7203C	-	40	12	10.8	5.8	15000	20000	0.062
7203AC	-	40	12	10.4	5.6	15000	20000	0.062
7203B	7203AA	40	12	9.9	5.5	14000	19000	0.065
7303C	-	47	14	15.7	8.2	13000	19000	0.160
7303AC	-	47	14	15.0	7.7	13000	19000	0.160
7303B	7303AA	47	14	14.1	8.1	13000	17000	0.160
7804C	-	32	7	-	-	-	-	0.019
7904C	-	37	9	6.8	4.2	20000	28000	0.035
7904AC	-	37	9	6.4	4.0	20000	28000	0.035

型号 Designation	基本尺寸(mm) Principal Dimensions			额定负荷(KN) Basic Load Ratings		极限转速(rpm) Limited Speed		重量 Mass(Kg)
	d	D	B	动负荷	静负荷	脂润滑	油润滑	
7004C	-	42	12	10.4	6.0	14000	19000	0.064
7004AC	-	42	12	10.0	5.7	14000	19000	0.064
7204C	-	47	14	14.5	8.1	13000	18000	0.100
7204AC	-	47	14	14.0	7.8	13000	18000	0.100
7204B	7204AA	47	14	13.4	7.6	12000	16000	0.110
7304C	-	52	15	18.4	9.8	12000	17000	0.150
7304AC	-	52	15	17.9	9.6	12000	17000	0.150
7304B	7304AA	52	15	17.3	9.6	11000	15000	0.140
7805C	-	37	7	-	-	-	-	0.022
7905C	-	42	9	7.8	5.4	18000	26000	0.042
7905AC	-	42	9	7.5	5.2	18000	26000	0.042
7005C	-	47	12	11.6	7.4	12000	17000	0.074
7005AC	-	47	12	11.1	7.0	12000	17000	0.074
7205C	-	52	12	16.5	10.0	11000	16000	0.120
7205AC	-	52	15	15.8	9.7	11000	16000	0.120
7205B	7205AA	52	15	14.8	9.3	10000	14000	0.130
7305C	-	62	17	27.8	15.9	9500	14000	0.230
7305AC	-	62	17	27.0	15.6	9500	14000	0.230
7305B	7305AA	62	17	24.3	14.1	9000	13000	0.230
7806C	-	42	7	-	-	-	-	0.026
7906C	-	47	9	8.2	6.2	16000	24000	0.048
7906AC	-	47	9	7.9	6.0	16000	24000	0.048
7006C	-	55	13	15.1	10.2	9500	14000	0.110
7006AC	-	55	13	14.4	9.8	9500	14000	0.110
7206C	-	62	16	23.0	14.7	9000	13000	0.190
7206AC	-	62	16	22.1	13.5	9000	13000	0.190
7206B	7206AA	62	16	20.5	13.5	8500	12000	0.200
7306C	-	72	19	33.2	21.3	8500	12000	0.350
7306AC	-	72	19	32.8	20.4	8500	12000	0.350
7306B	7306AA	72	19	29.3	18.1	8000	11000	0.340
7406C	-	90	23	57.5	33.8	6500	8500	0.960
7406AC	-	90	23	55.6	32.7	6500	8500	0.960
7406B	7406AA	90	23	51.4	30.1	6000	8000	0.900
7807C	-	47	7	-	-	-	-	0.029
7907C	-	55	10	12.0	9.1	14000	22000	0.075
7907AC	-	55	10	11.7	8.8	14000	22000	0.075
7007C	-	62	14	18.2	12.7	8500	12000	0.150
7007AC	-	62	14	17.3	12.1	8500	12000	0.150
7207C	-	72	17	30.3	20.0	8000	11000	0.280
7207AC	-	72	17	29.2	18.0	8000	11000	0.280
7207B	7207AA	72	17	28.3	14.8	7500	10000	0.280
7307C	-	80	21	40.3	25.8	7500	10000	0.470
7307AC	-	80	21	38.2	24.9	7500	10000	0.470
7307B	7307AA	80	21	38.3	24.4	7000	9500	0.450

型号 Designation	基本尺寸(mm) Principal Dimensions			额定负荷(KN) Basic Load Ratings		极限转速(rpm) Limited Speed		重量 Mass(Kg)
	d	D	B	动负荷	静负荷	脂润滑	油润滑	
7407C	-	100	25	66.8	41.2	5500	8000	1.140
7407AC	-	100	25	66.4	41.9	5500	8000	1.140
7407B	7407AA	100	25	60.2	37.9	5000	7500	1.100
7808C	-	52	7	-	-	-	-	0.033
7908C	-	62	12	14.5	10.6	12000	20000	0.110
7908AC	-	62	12	14.1	10.1	12000	20000	0.110
7008C	-	68	15	19.7	14.9	8000	11000	0.180
7008AC	-	68	15	18.7	14.1	8000	11000	0.180
7208C	-	80	18	38.4	26.3	7500	10000	0.370
7208AC	-	80	18	36.8	25.4	7500	10000	0.370
7208B	7208AA	80	18	34.5	23.8	6700	9000	0.420
7308C	-	90	23	49.3	32.3	6700	9000	0.660
7308AC	-	90	23	47.0	31.1	6700	9000	0.660
7308B	7308AA	90	23	46.5	29.5	6300	8500	0.630
7408C	-	110	27	80.2	53.3	5200	7000	1.400
7408AC	-	110	27	73.7	42.1	5200	7000	1.400
7408B	-	110	27	70.1	49.1	5000	6500	1.350
7809C	-	58	7	-	-	-	-	0.04
7909C	-	68	12	16.0	12.6	10000	18000	0.130
7909AC	-	68	12	15.4	12.2	10000	18000	0.130
7009C	-	75	16	25.9	20.2	7500	10000	0.230
7009AC	-	75	16	24.7	19.1	7500	10000	0.230
7209C	-	85	19	40.4	29.3	6700	9000	0.410
7209AC	-	85	19	38.6	28.1	6700	9000	0.410
7209B	7209AA	85	19	34.0	24.6	6300	8500	0.420
7309C	-	100	25	63.1	42.9	6000	8000	0.860
7309AC	-	100	25	61.6	41.2	6000	8000	0.860
7309B	7309AA	100	25	59.6	39.6	5600	7500	0.850
7409C	-	120	29	93.1	60.8	5000	6500	1.800
7409AC	-	120	29	84.5	55.1	5000	6500	1.800
7409B	7409AA	120	29	80.7	44.1	4500	6000	1.750
7810C	-	65	9	-	-	-	-	0.052
7910C	-	72	12	16.5	15.0	8000	16000	0.140
7910AC	-	72	12	16.1	14.8	8000	16000	0.140
7010C	-	80	16	26.6	21.8	6700	9000	0.250
7010AC	-	80	16	25.3	20.5	6700	9000	0.250
7210C	-	90	20	42.8	31.3	6300	8500	0.460
7210AC	-	90	20	40.8	30.1	6300	8500	0.460
7210B	7210AA	90	20	40.4	25.6	5600	8000	0.470
7310C	-	110	27	74.9	50.9	5600	7500	1.080
7310AC	-	110	27	71.9	48.5	5600	7500	1.080
7310B	7310AA	110	27	68.1	48.0	5000	6700	1.100
7410C	-	130	31	119.3	81.0	4500	6000	2.250
7410AC	-	130	31	115.8	78.3	4500	6000	2.250

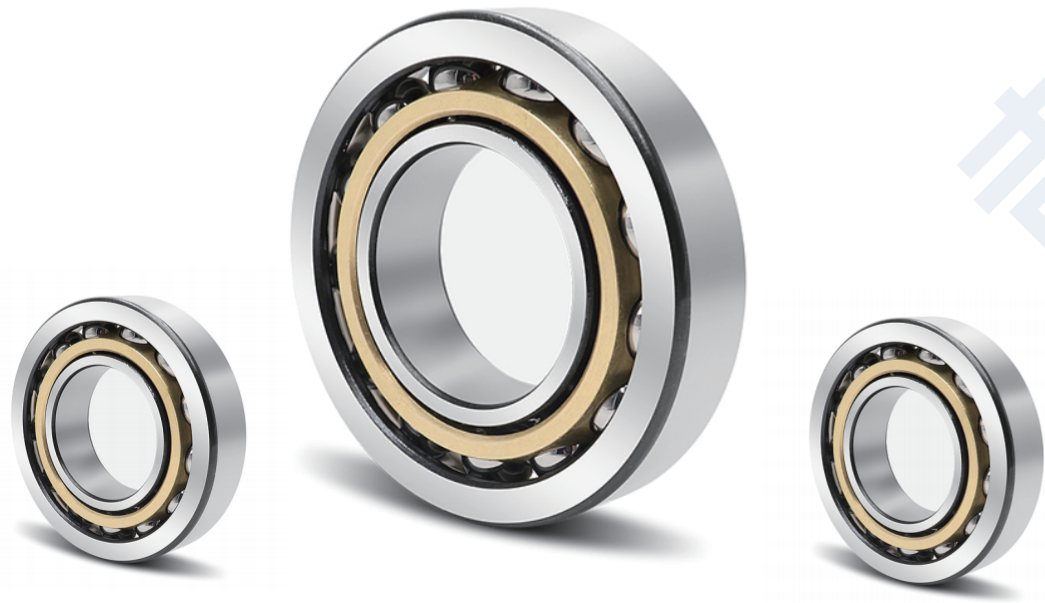
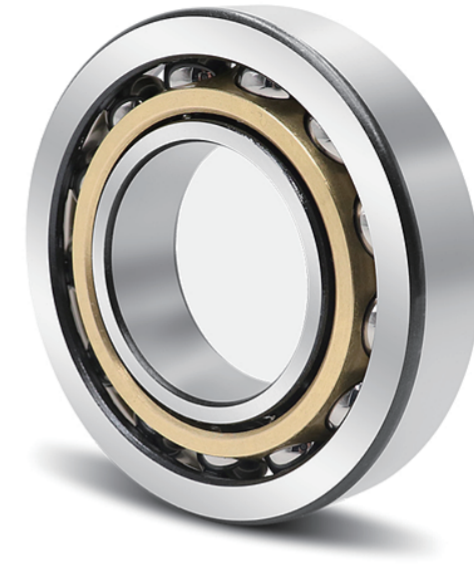
型号 Designation		基本尺寸(mm) Principal Dimensions			额定负荷(KN) Basic Load Ratings		极限转速(rpm) Limited Speed		重量 Mass(Kg)	
		d	D	B	动负荷	静负荷	脂润滑	油润滑		
7410B	7410AA	50	130	31	105.3	71.2	4000	5500	2.100	
7811C	-	55	72	9	-	-	-	-	0.083	
7911C	-		80	13	19.1	17.8	7500	15000	0.183	
7911AC	-		80	13	18.7	17.5	7500	15000	0.183	
7011C	-		90	18	38.9	29.5	6000	8000	0.380	
7011AC	-		90	18	35.5	26.5	6000	8000	0.380	
7211C	-		100	21	53.2	39.9	5600	7000	0.610	
7211AC	-		100	21	50.8	38.2	5600	7000	0.610	
7211B	7211AA		100	21	46.3	36.0	5300	7000	0.620	
7311C	-		120	29	86.4	59.5	5000	6700	1.420	
7311AC	-		120	29	83.4	58.0	5000	3700	1.420	
7311B	7311AA		120	29	82.2	56.2	4500	6300	1.400	
7411C	-		140	33	125.3	87.0	4200	5600	2.750	
7411AC	-		140	33	121.4	84.5	4200	5600	2.750	
7411B	7411AA		140	33	110.0	76.3	3800	5200	2.550	
7812C	-		60	78	10	-	-	-	-	0.106
7912C	-			85	13	19.5	18.5	7000	14000	0.198
7912AC	-	85		13	19.0	18.0	7000	14000	0.198	
7012C	-	95		18	40.9	33.1	5600	7500	0.400	
7012AC	-	95		18	37.0	31.3	5600	7500	0.400	
7212C	-	110		22	61.0	48.2	5300	7000	0.800	
7212AC	-	110		22	58.1	46.0	5300	7000	0.800	
7212B	7212AA	110		22	56.1	44.3	4800	6300	0.800	
7312C	-	130		31	98.6	68.5	4800	6300	1.710	
7312AC	-	130		31	95.2	67.2	4800	6300	1.710	
7312B	7312AA	130		31	91.5	65.4	4300	5600	1.750	
7412C	-	150		35	136.3	98.2	3800	5200	3.400	
7412AC	-	150		35	131.8	95.3	3800	5200	3.400	
7412B	7412AA	150		35	119.3	86.1	3500	4700	3.200	
7813C	-	65		85	10	-	-	-	-	0.128
7913C	-			90	13	20.3	20.5	6500	13000	0.212
7913AC	-		90	13	19.4	20.0	6500	13000	0.212	
7013C	-		100	18	40.1	35.3	5300	7000	0.430	
7013AC	-		100	18	38.0	33.6	5300	7000	0.430	
7213C	-		120	23	69.8	54.4	4800	6300	1.000	
7213AC	-		120	23	66.6	52.1	4800	6300	1.000	
7213B	7213AA		120	23	65.7	50.2	4300	600	1.000	
7313C	-		140	33	113.1	79.6	4300	5600	2.230	
7313AC	-		140	33	109.3	78.3	4300	5600	2.230	
7313B	7313AA		140	33	102.3	75.3	3800	5300	2.150	
7413C	-		160	37	147.4	110.2	3400	4800	4.200	
7413AC	-		160	37	142.5	106.7	3400	4800	4.200	
7413B	7413AA		160	37	128.7	96.4	3200	4500	4.000	

型号 Designation		基本尺寸(mm) Principal Dimensions			额定负荷(KN) Basic Load Ratings		极限转速(rpm) Limited Speed		重量 Mass(Kg)	
		d	D	B	动负荷	静负荷	脂润滑	油润滑		
7814C	-	70	90	10	-	-	-	-	0.137	
7914C	-		100	16	28.1	27.5	6300	12000	0.342	
7914AC	-		100	16	27.1	26.3	6300	1200	0.342	
7014C	-		110	20	48.3	43.1	5000	6700	0.600	
7014AC	-		110	20	45.8	40.9	5000	6700	0.600	
7214C	-		125	24	72.8	59.7	4500	5800	1.100	
7214AC	-		125	24	69.4	57.0	4500	5800	1.100	
7214B	7214AA		125	24	70.4	56.3	4000	5600	1.100	
7314C	-		150	35	126.0	91.6	4000	5300	2.670	
7314AC	-		150	35	118.8	88.2	4000	5300	2.670	
7314B	7314AA		150	35	114.3	82.9	3600	5000	2.650	
7414C	-		180	42	160.4	126.6	3200	4500	5.800	
7414AC	-		180	42	154.6	122.0	3200	4500	5.800	
7414B	7414AA		180	42	138.7	109.6	3000	4200	5.550	
7815C	-		75	95	10	-	-	-	-	0.145
7915C	-			105	16	28.6	29.2	6000	10000	0.360
7915AC	-	105		16	27.6	27.7	6000	10000	0.360	
7015C	-	115		20	49.6	45.9	4800	6300	0.630	
7015AC	-	115		20	47.5	43.3	4800	6300	0.630	
7215C	-	130		25	79.2	65.6	4300	5600	1.200	
7215AC	-	130		25	75.3	62.8	4300	5600	1.200	
7215B	7215AA	130		25	68.6	58.2	3800	5300	1.200	
7315C	-	160		37	140.7	103.9	3800	5000	3.100	
7315AC	-	160		37	134.4	99.8	3800	5000	3.100	
7315B	7315AA	160		37	127.7	95.4	3400	4800	3.200	
7415C	-	190		45	171.4	138.9	3000	4200	7.000	
7415AC	-	190		45	165.2	133.5	3000	4200	7.000	
7415B	7415AA	190		45	148.4	120.4	2800	4000	6.800	
7816C	-	80		100	10	-	-	-	-	0.154
7916C	-			110	16	29.0	30.5	5500	10000	0.381
7916AC	-		110	16	27.5	29.0	5500	10000	0.381	
7016C	-		125	22	58.9	54.7	4500	6000	0.850	
7016AC	-		125	22	57.5	51.0	4500	6000	0.850	
7216C	-		140	26	92.5	66.2	4000	5300	1.450	
7216AC	-		140	26	91.3	65.1	4000	5300	1.450	
7216B	7216AA		140	26	78.7	65.7	4000	5300	1.450	
7316C	-		170	39	156.1	112.2	3600	4800	3.600	
7316AC	-		170	39	149.5	107.7	3600	4800	3.600	
7316B	7316AA		170	39	141.4	107.9	3200	4800	3.800	
7146C	-		200	48	183.2	152.9	2800	4000	8.400	
7416AC	-		200	48	176.5	147.2	2800	4000	8.400	
7416B	7416AA		200	48	158.4	132.4	2600	3700	8.180	
7817C	-		85	110	13	-	-	-	-	0.27
7917C	-			120	18	39.0	40.5	5000	9000	0.542

型号 Designation		基本尺寸(mm) Principal Dimensions			额定负荷(KN) Basic Load Ratings		极限转速(rpm) Limited Speed		重量
		d	D	B	动负荷	静负荷	脂润滑	油润滑	Mass(Kg)
7917AC	-	85	120	18	38.0	39.1	5000	9000	0.542
7017C	-		130	22	58.1	55.9	4300	5600	0.890
7017AC	-		130	22	55.0	52.8	4300	5600	0.890
7217C	-		150	28	99.7	84.6	3800	5000	1.800
7217AC	7217AA		150	28	94.9	80.8	3800	5000	1.800
7217B	-		150	28	83.2	74.1	3600	5000	1.850
7317C	-		180	41	160.7	130.5	3400	4500	4.380
7317AC	7317AA		180	41	154.3	122.3	3400	4500	4.380
7317B	-		180	41	155.8	120.9	3000	4000	4.450
7417C	-		210	52	195.1	167.6	2600	3700	9.600
7417AC	-		210	52	188.0	161.5	2600	3700	9.600
7417B	7417AA		210	52	168.6	145.0	2400	3400	9.300
7818C	-	90	115	13	-	-	-	-	0.285
7918C	-		125	18	41.2	46.0	5000	8500	0.560
7918AC	7218AA		125	18	39.8	44.5	5000	8500	0.560
7018C	-		140	24	71.7	68.7	4000	5300	1.150
7018AC	-		140	24	65.0	62.8	4000	5300	1.150
7218C	-		160	30	128.0	111.7	3600	4800	2.250
7218AC	-		160	30	122.0	106.5	3600	4800	2.250
7218B	7218AA		160	30	107.6	92.4	3200	4300	2.300
7318C	-		190	43	184.9	159.9	3200	4300	5.600
7318AC	-		190	43	177.6	153.5	3200	4300	5.600
7318B	7318AA		190	43	157.9	136.9	3000	4000	5.300
7418C	-		225	54	208.0	184.2	2400	3400	11.200
7418AC	-	225	54	200.3	178.1	2400	3400	11.200	
7418B	7418AA	225	54	179.1	159.2	2300	3200	10.800	
7819C	-	95	120	13	-	-	-	-	0.3
7919C	-		130	18	42.5	48.0	4500	8500	0.604
7919AC	-		130	18	40.0	45.5	4500	8500	0.604
7019C	-		145	24	73.5	73.1	3800	5000	1.200
7019AC	-		145	24	67.8	69.1	3800	5000	1.200
7219C	-		170	32	134.6	112.2	3400	4500	2.700
7219AC	-		170	32	128.4	107.8	3400	4500	2.700
7219B	7219AA		170	32	121.4	106.7	3000	4000	2.700
7319C	-		200	45	201.1	179.8	3200	4200	6.600
7319AC	-		200	45	193.3	172.6	3200	4200	6.600
7319B	7319AA		200	45	172.0	154.1	2800	4000	6.400
7820C	-		100	125	13	-	-	-	-
7920C	-	140		20	48.5	52.0	4300	8200	0.808
7920AC	-	140		20	46.4	50.0	4300	8200	0.808
7020C	-	150		24	74.4	72.5	3800	5000	1.250
7020AC	-	150		24	69.0	69.7	3800	5000	1.250
7220C	-	180		34	149.1	125.4	3200	4300	3.250
7220AC	-	180	34	142.3	120.6	3200	4300	3.250	

型号 Designation		基本尺寸(mm) Principal Dimensions			额定负荷(KN) Basic Load Ratings		极限转速(rpm) Limited Speed		重量
		d	D	B	动负荷	静负荷	脂润滑	油润滑	Mass(Kg)
7220B	7220AA	100	180	34	140.7	102.5	2800	3800	3.300
7320C	-		215	47	222.1	206.7	3000	4000	7.580
7320AC	-		215	47	213.5	198.6	3000	4000	7.580
7320B	7320AA		215	47	190.0	177.3	2600	3800	7.290
7821C	-	105	130	13	-	-	-	-	0.33
7921C	-		145	20	51.0	57.0	4000	8000	0.830
7921AC	-		145	20	47.0	55.2	4000	8000	0.830
7021C	-		160	26	80.6	81.1	3600	4800	1.600
7021AC	-		160	26	80.9	72.2	3600	4800	1.600
7221C	-		190	36	166.6	138.6	3000	4000	3.850
7221AC	-		190	36	159.0	135.0	3000	4000	3.850
7221B	7221AA		190	36	143.3	128.5	2800	3800	3.850
7321C	-		225	49	235.8	225.6	2800	3800	8.850
7321AC	-		225	49	226.7	216.6	2800	3800	8.850
7321B	7321AA		225	49	201.7	193.3	2400	3600	8.850
7822C	-		110	140	16	-	-	-	-
7922C	-	150		20	52.0	58.0	3800	7500	0.880
7922AC	-	150		20	49.7	55.3	3800	7500	0.880
7022C	-	170		28	101.4	100.3	3400	4600	1.950
7022AC	-	170		28	98.5	93.9	3400	4600	1.950
7222C	-	200		38	184.7	154.8	2800	3800	4.550
7222AC	-	200		38	176.3	151.2	2800	3800	4.550
7222B	7222AA	200		38	153.8	144.3	2400	3400	4.350
7322C	-	240		50	263.2	261.9	2600	3600	10.500
7322AC	-	240		50	253.2	252.4	2600	3600	10.500
7322B	7322AA	240		50	225.8	225.3	2200	3400	9.840
7824C	-	120		150	16	-	-	-	-
7924C	-		165	22	72.0	80.1	3600	7200	1.150
7924AC	-		165	22	68.4	77.6	3600	7200	1.150
7024C	-		180	28	108.6	110.7	2800	3800	2.100
7024AC	-		180	28	103.5	104.5	2800	3800	2.100
7224C	-		215	40	203.1	178.4	2400	3400	5.400
7224AC	-	215	40	193.6	170.9	2400	3400	5.400	
7224B	7224AA	215	40	165.4	161.4	2200	3200	5.200	
7826C	-	130	165	18	-	-	-	-	0.8
7926C	-		180	24	77.5	90.1	3400	7000	1.540
7926AC	-		180	24	73.4	88.1	3400	7000	1.540
7026C	-		200	33	129.4	134.7	2600	3400	3.330
7026AC	-		200	33	122.4	127.8	2600	3400	3.330
7226C	-		230	40	206.6	209.2	2000	3000	6.450
7226AC	-	230	40	196.4	200.1	2000	3000	6.450	
7226B	7226AA	230	40	170.8	174.2	1800	2800	6.050	
7828C	-	140	175	18	-	-	-	-	0.85
7928C	-		196	24	79.5	95.5	3200	6800	1.640

型号 Designation	基本尺寸(mm) Principal Dimensions			额定负荷(KN) Basic Load Ratings		极限转速(rpm) Limited Speed		重量 Mass(Kg)
	d	D	B	动负荷	静负荷	脂润滑	油润滑	
7928AC	140	190	24	74.5	90.2	3200	6800	1.640
7028C		210	33	153.4	160.5	2400	3200	3.460
7028AC		210	33	145.3	152.8	2400	3200	3.460
7830C	150	190	20	-	-	-	-	1.16
7930C		210	28	102.0	122.0	3000	6500	2.970
7930AC		210	28	95.6	117.2	3000	6500	2.970
7030C		225	35	183.9	194.2	2200	3000	4.800
7030AC		225	35	174.2	184.9	2200	3000	4.800
7832C	160	200	20	-	-	-	-	1.23
7932C		220	28	145.6	167.4	2800	6300	3.120
7932AC		220	28	135.4	158.6	2800	6300	3.120
7032C		240	38	200.1	219.4	2000	2800	5.260
7032AC		240	38	189.6	209.0	2000	2800	5.260



轴承代号对照表
Bearings correspondences table of equivalents

		L&Y	SNFA	FAG	GMN	SKF	FAFNIR	NSK	RHP
系列 SERIES	超轻系列 HYPER LIGHT	78	SEA	-	-	-	-	-	-
	特轻系列 SUPER LIGHTS	79	SEB	B719	S619	719	93W1	79	79
	高速特轻系列 SERIES EXTRA LIGHTS.S	H79	VEB	HSS719		719CE	993WN	BNC19	S79
	轻系列 EXTRA LIGHT	70	EX	B70	S60	70	91WI	70	70
	高速轻系列 EXTRA LIGHTS.S	H70	VEX	HS70	SH70	70CC70CE	991WN	BNC10	S70
		B70	-	-	WN60	-	9100WC	-	-
标准系列 ILHGHT	72	E200	B72	S62	72	2WI	72	72	
精度等级 PRECISION	-	P5 P4 P2	5 7 9	P5 P4S P2	P5 P4 P2	P4A PA9A	MM MMX	P5 P4 P2	EP5 EP7 EP9
	接触角 CONTACT ANGLE	15°	C	1	C	C	CD	2	C
		25°	AC	3	E	E	ACD	3	X3
组配方式 MATCHING	< >	DB	DD	DU(O)	DU(O)	DB	DU(O)	DB	DB
	> <	DF	FF	DU(X)	DU(X)	DF	DU(X)	DF	DF
	< <	DT	T	DU(T)	DU(T)	DT	DU(T)	DT	DT
	< < >	TBT	TD	-	-	TBT	-	DBD	2TB
	> < <	TFT	TF	-	-	TFT	-	DFD	2TF
	< < > >	QBC	TDT	-	-	QBC	-	DBB	2TB2T
	< < < <	QBT	3DT	-	-	QBT	-	DBT	3TB
	UNT VEFSAL	G	U	U	GU	G	SO	DU	DU
预载 PRELOAD	轻LIGHT	A	L	L	L	A	L	L	L
	中MEDIUM	B	M	M	M	B	M	M	M
	重HEAVY	C	F	S	S	C	H	H	H