



# 联轴器产品 选型手册

COUPLING PRODUCT  
SELECTION MANUAL



了解更多产品 请联系客服



产品特点:

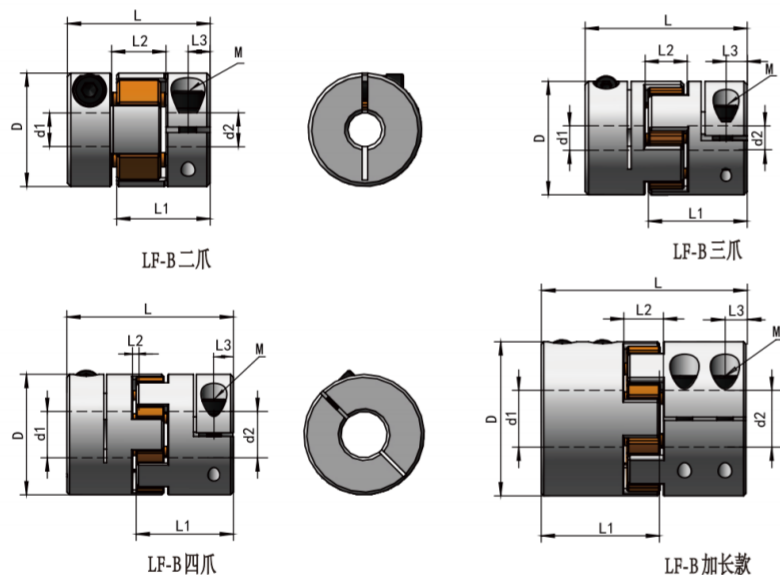
- 紧固型时,可在低扭矩状态下实现零背隙扭矩传递。
- 简易拆装型时,可简单进行轴套的安装、拆卸。
- 优异的弹性效果,可吸收振动、偏心及偏角。
- 具有电气绝缘性。
- 弹性间隔体的硬度有3种,可根据使用条件选择扭矩、误差调整量等。
- 产品用途:xy轴滑台/分度台/机床/注塑成型机/搬运设备/点胶机



LF - B/D - D25 L35 / 10 - 10

型号 夹紧/顶针式 联轴器外径D 联轴器总长L 内孔径d1 内孔径d2  
Model Installation Coupling diameter Coupling assembly Inner aperture Inner aperture

产品尺寸



产品型号

型号 Model	D (mm)	L (mm)	d1—d2		安装螺丝 (M)	螺丝数量 (pcs)	L1 (mm)	L2 (mm)	L3 (mm)	螺丝紧固扭矩力 (N.m)
			最小孔径 Min Bore	最大孔径 Max Bore						
LF-D-D14L22 (2爪)	14	22	3	6.35	M3	2	14	8	3.5	2.1
LF-B-D14L22 (2爪)	14	22	3	6.35	M2.5	2	14	8	3.5	1.1
LF-B-D20L25 (2爪)	20	25	4	10	M3	2	16.5	9.4	3.9	2.1
LF-B-D20L30 (2爪)	20	30	4	10	M3	2	19	9.4	5.15	2.1
LF-B-D25L30 (2爪)	25	30	5	14	M3	2	20	11.5	4.6	2.1
LF-B-D25L35 (2爪)	25	35	5	14	M3	2	22.5	11.5	6	2.1
LF-B-D30L35 (2爪)	30	35	6	16	M4	2	22.5	11.5	6	4.9
LF-B-D30L35 (3爪)	30	35	6	16	M4	2	22.5	13	5.5	4.9

产品型号

型号 Model	D (mm)	L (mm)	d1—d2		安装螺丝 (M)	螺丝数量 (pcs)	L1 (mm)	L2 (mm)	L3 (mm)	螺丝紧固扭矩力 (N.m)
			最小孔径 Min Bore	最大孔径 Max Bore						
LF-B-D30L40 (2爪)	30	40	6	16	M4	2	25	11.5	7	4.9
LF-B-D30L40 (3爪)	30	40	6	16	M4	2	25	13	6.75	4.9
LF-B-D30L50 (3爪)	30	50	6	14	M4	2	30	13	6.25	4.9
LF-B-D35L40 (3爪)	35	40	8	20	M4	2	25.5	13.5	7	4.9
LF-B-D35L50 (3爪)	35	50	8	20	M4	2	30.5	13	6.5	4.9
LF-B-D35L60 (3爪)	35	60	8	20	M4	2	35.5	13	6.5	4.9
LF-B-D40L50 (3爪)	40	50	8	22	M5	2	31	15	8.7	10
LF-B-D40L55 (3爪)	40	55	8	22	M5	2	33.5	15	7	10
LF-B-D40L66 (3爪)	40	66	8	22	M5	2	39	15	8	10
LF-B-D40L78 (3爪)	40	78	8	22	M5	4	45	15	9	10
LF-B-D45L66 (3爪)	45	66	10	25	M5	2	39.5	16	8	10
LF-B-D45L78 (3爪)	45	78	10	25	M5	4	45.5	16	8.5	10
LF-B-D55L66 (4爪)	55	66	12	30	M6	2	40	16	8.5	17
LF-B-D55L78 (4爪)	55	78	12	30	M6	2	46	16	8.5	17
LF-B-D65L90 (4爪)	65	90	14	38	M8	2	52.5	19	10.5	44
LF-B-D80L115 (4爪)	80	115	16	45	M8	2	66.5	22	12.5	44
LF-B-D95L126 (4爪)	95	126	18	55	M10	4	73	24.5	13	90

技术参数

型号 Model	额定扭矩 (N·m)	最大扭矩 (N·m)	最高转速 (r/min)	惯性力矩 (kg.m <sup>2</sup> )	容许偏心 (mm)	容许偏角 (.°)	重量 (g)
LF-D-D14L22 (2爪)	0.8	1.5	19000	1.9×10 <sup>-7</sup>	0.1	1	14
LF-B-D14L22 (2爪)	1.1	2.2	19000	1.9×10 <sup>-7</sup>	0.1	1	14
LF-B-D20L25 (2爪)	2.8	5.6	17000	1×10 <sup>-6</sup>	0.15	1	26
LF-B-D20L30 (2爪)	2.8	5.6	17000	1×10 <sup>-6</sup>	0.15	1	30
LF-B-D25L30 (2爪)	6	12	16000	2×10 <sup>-6</sup>	0.15	1	45
LF-B-D25L35 (2爪)	6	12	16000	2×10 <sup>-6</sup>	0.15	1	51
LF-B-D30L35 (2爪)	6.5	13	15000	6×10 <sup>-6</sup>	0.15	1	72
LF-B-D30L40 (2爪)	6.5	13	15000	6×10 <sup>-6</sup>	0.15	1	81
LF-B-D30L35 (3爪)	6.5	13	14000	6×10 <sup>-6</sup>	0.15	1	72
LF-B-D30L40 (3爪)	6.5	13	14000	6×10 <sup>-6</sup>	0.15	1	81
LF-B-D30L50 (3爪)	6.5	13	14000	6×10 <sup>-6</sup>	0.15	1	105
LF-B-D35L40 (3爪)	8	15	14000	1×10 <sup>-5</sup>	0.15	1	114
LF-B-D35L50 (3爪)	8	15	13000	1×10 <sup>-5</sup>	0.15	1	135
LF-B-D35L60 (3爪)	8	15	13000	1×10 <sup>-5</sup>	0.15	1	161
LF-B-D40L50 (3爪)	28	40	13000	3.6×10 <sup>-5</sup>	0.15	1	175
LF-B-D40L55 (3爪)	28	40	13000	3.6×10 <sup>-5</sup>	0.15	1	192
LF-B-D40L66 (3爪)	28	40	13000	3.6×10 <sup>-5</sup>	0.15	1	229
LF-B-D40L78 (3爪)	32	64	13000	3.6×10 <sup>-5</sup>	0.15	1	270
LF-B-D45L66 (3爪)	35	50	12000	7.2×10 <sup>-5</sup>	0.15	1	288
LF-B-D45L78 (3爪)	40	80	12000	7.2×10 <sup>-5</sup>	0.15	1	340
LF-B-D55L66 (4爪)	35	62	10500	1.6×10 <sup>-4</sup>	0.15	1	428
LF-B-D55L78 (4爪)	46	92	10500	1.6×10 <sup>-4</sup>	0.15	1	505
LF-B-D65L90 (4爪)	110	210	8300	3.5×10 <sup>-4</sup>	0.15	1	811
LF-B-D80L115 (4爪)	135	270	7000	1×10 <sup>-3</sup>	0.15	1	1565
LF-B-D95L126 (4爪)	420	520	6000	2.3×10 <sup>-3</sup>	0.15	1	2415

产品特点:

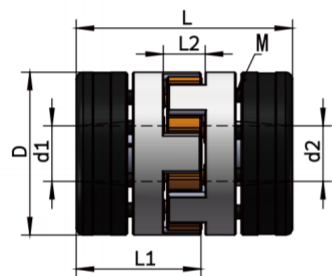
采用胀紧结构,通过高强度螺栓,与轴包容面间产生的压力和摩擦,实现无键联结,零间隙。  
优异的弹性效果,可吸收振动、偏心及偏角。  
具有电气绝缘性。  
弹性间隔体的硬度有3种,可根据使用条件选择扭矩、误差调整量等。  
产品用途:伺服电机/步进电机



LF - Z - D55 L78 / 10 - 10

型号 胀紧式 联轴器外径D 联轴器总长L 内孔径d1 内孔径d2  
Model Expansion sleeve Coupling diameter Coupling assembly Inner aperture Inner aperture

产品尺寸



LF-Z

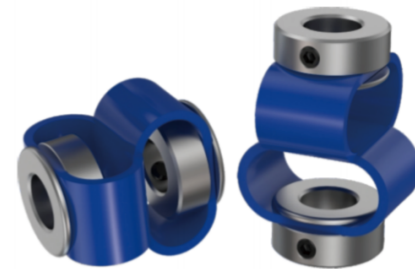


产品型号

型号 Model	D (mm)	L (mm)	d1—d2		安装螺丝 (M)	L1 (mm)	L2 (mm)	螺丝紧固扭矩 (N.m)
			最小孔径 Min Bore	最大孔径 Max Bore				
LF-Z-D40L55	40	55	8	20	M4	33.5	15	4.9
LF-Z-D40L66	40	66	8	20	M4	39	15	4.9
LF-Z-D55L78	55	78	12	32	M5	46	16	10
LF-Z-D65L90	65	90	14	38	M5	52.5	19	10
LF-Z-D80L115	80	115	16	45	M6	66.5	22	17
LF-Z-D95L126	95	126	20	50	M8	73	24.5	44

技术参数

型号 Model	额定扭矩 (N·m)	最大扭矩 (N·m)	最高转速 (r/min)	惯性力矩 (kg.m <sup>2</sup> )	容许偏心 (mm)	容许偏角 (°)	重量 (g)
LF-Z-D40L55	34	48	10500	8.5×10 <sup>-4</sup>	0.02	1	197
LF-Z-D40L66	34	48	10500	9.4×10 <sup>-4</sup>	0.02	1	234
LF-Z-D55L78	55	110	8300	4.5×10 <sup>-3</sup>	0.02	1	510
LF-Z-D65L90	130	252	7000	1.9×10 <sup>-3</sup>	0.02	1	816
LF-Z-D80L115	160	320	6000	1.9×10 <sup>-3</sup>	0.02	1	1570
LF-Z-D95L126	500	620	7200	2.2×10 <sup>-2</sup>	0.02	1	2420



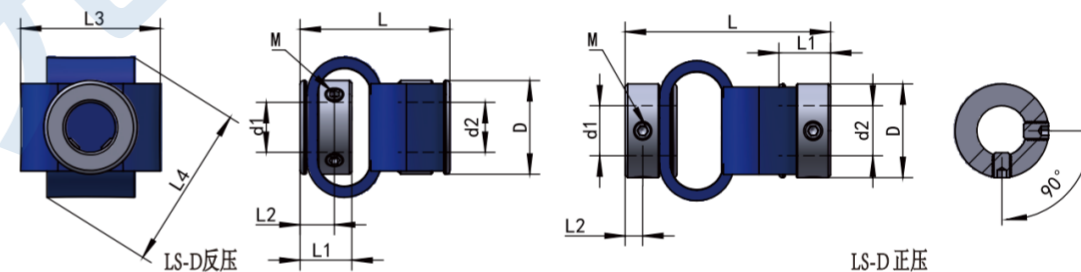
产品特点:

可同时吸收较大的偏角、偏心及轴向移动。  
完全吸收冲击、振动。  
无润滑。  
低惯性力矩。  
具有电气绝缘性。  
产品用途:编码器

LS - D - D27 L40 / 6 - 6

型号 顶针式 联轴器外径D 联轴器总长L 内孔径d1 内孔径d2  
Model Thimble type Coupling diameter Coupling assembly Inner aperture Inner aperture

产品尺寸



产品型号

型号 Model	D (mm)	L (mm)	d1—d2		安装螺丝 (M)	L1 (mm)	L2 (mm)	L3 (mm)	L4 (mm)	螺丝紧固扭矩 (N.m)
			最小孔径 Min Bore	最大孔径 Max Bore						
LS-D-D23L24(反压)	16	24	3	8	M3	8.3	5	23	27	2.1
LS-D-D23L32	16	32	3	8	M3	8.3	3	23	27	2.1
LS-D-D27L30(反压)	20	30	4	11	M4	9.3	6	28	32	4.9
LS-D-D27L40	20	40	4	11	M4	9.3	4	28	32	4.9
LS-D-D40L50(反压)	26	50	5	14	M5	13.5	9	45	50	10
LS-D-D40L60	26	60	5	14	M5	13.5	5	45	50	10

技术参数

型号 Model	额定扭矩 (N·m)	最大扭矩 (N·m)	最高转速 (r/min)	惯性力矩 (kg.m <sup>2</sup> )	容许偏心 (mm)	容许偏角 (°)	重量 (g)
LS-D-D23L24(反压)	0.15	0.3	3000	2.5×10 <sup>-7</sup>	1	5	23
LS-D-D23L32	0.15	0.3	3000	5.8×10 <sup>-7</sup>	2	6	27
LS-D-D27L30(反压)	0.3	0.6	3000	1.8×10 <sup>-6</sup>	1.5	6	35
LS-D-D27L40	0.3	0.6	3000	4.7×10 <sup>-6</sup>	2.5	10	44
LS-D-D40L50(反压)	1.3	2.6	3000	1.1×10 <sup>-5</sup>	3	8	82
LS-D-D40L60	1.3	2.6	3000	2.3×10 <sup>-5</sup>	3	12	96



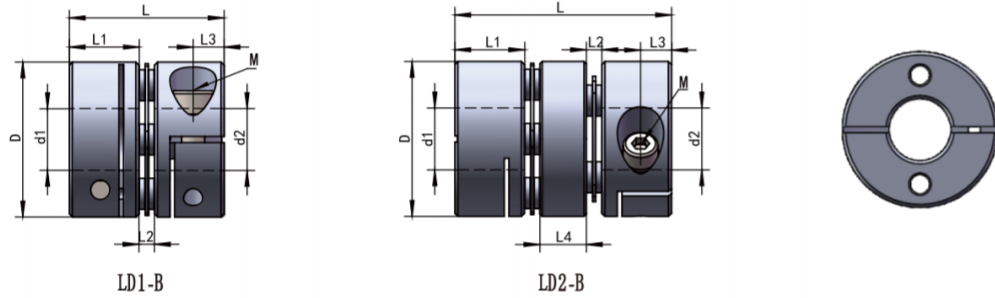
※ 产品特点:

常用扭矩为传统产品的1.5倍, 为高扭矩规格, 可进行高精度控制。  
 最适用于瞬间最大扭矩的伺服马达。  
 不锈钢膜片可容许偏心、偏角及轴向偏差。  
 膜片采用特殊材质。  
 产品用途: xy轴滑台/分度台/机床/表面封装机

LD1 - B - D20 L20 / 8 - 8

型号 夹紧式 联轴器外径D 联轴器总长L 内孔径d1 内孔径d2  
 Model Clamping type Coupling diameter Coupling assembly Inner aperture Inner aperture

产品尺寸



产品型号

型号 Model	D (mm)	L (mm)	d1—d2		安装螺丝 (M)	L1 (mm)	L2 (mm)	L3 (mm)	L4 (mm)	螺丝紧固扭矩力 (N.m)
			最小孔径 Min Bore	最大孔径 Max Bore						
LD1-B-D20L20	20	20	3	8	M3	9	2	4	/	2.1
LD1-B-D26L26	26	26	4	12	M3	11.8	2.4	4.1	/	2.1
LD1-B-D32L28	32	28	5	16	M3	12.4	3.2	4	/	2.1
LD1-B-D34L33	34	33	5	16	M4	14.9	3.2	5.2	/	4.9
LD1-B-D34L38	34	38	5	16	M4	17.4	3.2	5.4	/	4.9
LD1-B-D40L35	40	35	6	19	M4	15.5	4	5	/	4.9
LD1-B-D45L35	45	35	8	22	M4	15.5	4	5	/	4.9
LD1-B-D50L44	50	44	10	22	M5	20	4	6.8	/	10
LD1-B-D56L45	56	45	12	32	M5	20	5	6	/	10
LD1-B-D68L54	68	54	14	35	M6	24.5	5	8	/	17
LD1-B-D82L68	82	68	16	42	M8	30.8	6.5	10.8	/	44
LD2-B-D20L28	20	28	3	8	M3	9	2	4	6	2.1
LD2-B-D26L35	26	35	4	12	M3	11.8	2.4	4.1	6.6	2.1
LD2-B-D32L41	32	41	5	16	M3	12.4	3.2	4	9.8	2.1
LD2-B-D34L45	34	45	5	16	M4	14.9	3.2	5.2	8.8	4.9
LD2-B-D40L50	40	50	6	19	M4	15.5	4	5	11	4.9
LD2-B-D45L50	45	50	8	22	M4	15.5	4	5	11	4.9
LD2-B-D50L60	50	60	10	22	M5	20	4	6.8	12	10
LD2-B-D56L64	56	64	12	32	M5	20	5	6	14	10
LD2-B-D68L74	68	74	14	35	M6	24.5	5	8	15	17
LD2-B-D82L98	82	98	16	42	M8	30.8	6.5	10.8	23.5	44

技术参数

CHBG

型号 Model	额定扭矩 (N·m)	最大扭矩 (N·m)	最高转速 (r/min)	惯性力矩 (kg.m <sup>2</sup> )	容许偏心 (mm)	容许偏角 (°)	DIAMIK CHBG (g)
LD1-B-D20L20	2.1	3.5	30000	2.9×10 <sup>-7</sup>	0.02	1	27
LD1-B-D26L26	3.6	6	25000	1.1×10 <sup>-6</sup>	0.02	1	47
LD1-B-D32L28	8.4	14	18000	4×10 <sup>-6</sup>	0.02	1	71
LD1-B-D34L33	9	15	18000	4×10 <sup>-6</sup>	0.02	1	91
LD1-B-D34L38	9	15	18000	4×10 <sup>-6</sup>	0.02	1	103
LD1-B-D40L35	13.2	22	15000	9.8×10 <sup>-5</sup>	0.02	1	129
LD1-B-D45L35	15	25	14000	1.6×10 <sup>-5</sup>	0.02	1	160
LD1-B-D50L44	27	45	12000	2×10 <sup>-5</sup>	0.02	1	243
LD1-B-D56L45	28.8	48	11000	6.2×10 <sup>-5</sup>	0.02	1	309
LD1-B-D68L54	46.8	78	9000	1.6×10 <sup>-4</sup>	0.02	1	539
LD1-B-D82L68	155	310	7000	4.2×10 <sup>-4</sup>	0.02	1	979
LD2-B-D20L28	2.2	3.7	30000	6.7×10 <sup>-7</sup>	0.15	2	34
LD2-B-D26L35	3.8	6.3	25000	2.3×10 <sup>-6</sup>	0.2	2	60
LD2-B-D32L41	8.8	14.7	25000	2.3×10 <sup>-6</sup>	0.2	2	99
LD2-B-D34L45	9.5	15.8	18000	9×10 <sup>-6</sup>	0.2	2	120
LD2-B-D40L50	13.9	23.1	16000	2.1×10 <sup>-5</sup>	0.25	2	180
LD2-B-D45L50	15.8	27	14000	3.5×10 <sup>-5</sup>	0.3	2	225
LD2-B-D50L60	28.4	48	12000	4.2×10 <sup>-5</sup>	0.3	2	328
LD2-B-D56L64	30.2	50.4	11000	1.2×10 <sup>-4</sup>	0.3	2	435
LD2-B-D68L74	49.1	82	9000	3.5×10 <sup>-4</sup>	0.3	2	735
LD2-B-D82L98	155	310	7000	9×10 <sup>-4</sup>	0.5	2	1407



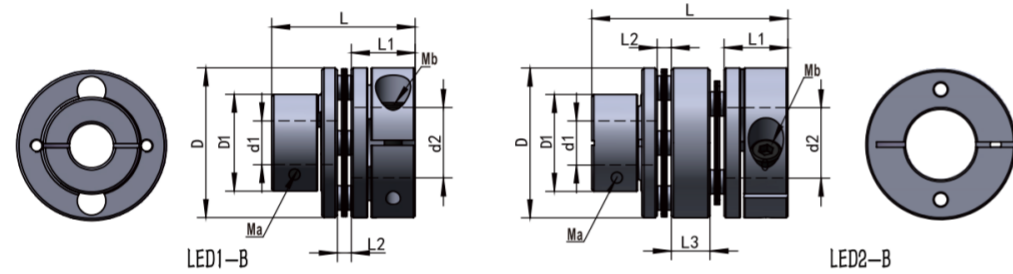
产品特点:

常用扭矩为传统产品的1.5倍, 为高扭矩规格, 可进行高精度控制。  
最适用于瞬间最大扭矩的伺服马达。  
不锈钢膜片可容许偏心、偏角及轴向偏差。  
膜片采用特殊材质。  
产品用途: xy轴滑台/分度台/机床/表面封装机

**LED1 - B - D26 L26 / 6 - 6**

型号 Model    夹紧式 Clamping type    联轴器外径D Coupling diameter    联轴器总长L Coupling assembly    内孔径d1 Inner aperture    内孔径d2 Inner aperture

产品尺寸

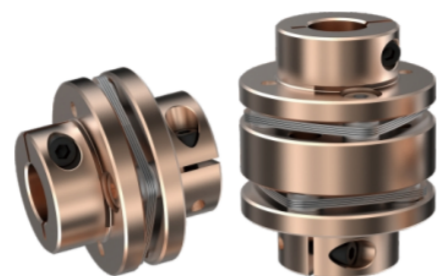


产品型号

型号 Model	D (mm)	L (mm)	d1(mm)		d2(mm)		D1 (mm)	安装螺丝 (Ma)	安装螺丝 (Mb)	L1 (mm)	L2 (mm)	L3 (mm)	螺丝紧固扭矩力 (N.m)
			最小孔径 Min Bore	最大孔径 Max Bore	最小孔径 Min Bore	最大孔径 Max Bore							
LED1-B-D26L26	26	26	4	8	4	12	16	M2.5	M3	11.8	2.4	/	1.1/2.1
LED1-B-D34L33	34	33	5	12	5	16	22	M2.5/M3	M4	14.9	3.2	/	1.2/2.1/4.9
LED1-B-D40L35	40	35	6	15	6	19	25	M2.5/M3	M4	15.5	4	/	1.1/2.1/4.9
LED1-B-D45L35	45	35	8	18	8	22	30	M3/M4	M4	15.5	4	/	2.1/4.9
LED1-B-D56L45	56	45	10	22	12	32	38	M4	M5	20	5	/	10/4.9
LED1-B-D68L54	68	54	12	25	14	35	46	M5	M6	24.5	5	/	17/10
LED1-B-D82L68	82	68	14	32	16	42	56	M6	M8	30.8	6.5	/	44/17
LED2-B-D26L35	26	35	4	8	4	12	16	M2.5	M3	11.8	2.4	6.6	1.1/2.1
LED2-B-D34L45	34	45	5	12	5	16	22	M2.5/M3	M4	14.9	3.2	8.8	1.21/2.1/4.9
LED2-B-D40L50	40	50	6	15	6	19	25	M2.5/M3	M4	15.5	4	11	1.1/2.1/4.9
LED2-B-D45L50	45	50	8	18	8	22	30	M3/M4	M4	15.5	4	11	2.1/4.9
LED2-B-D56L64	56	64	10	22	12	32	38	M4	M5	20	5	14	10/4.9
LED2-B-D68L74	68	74	12	25	14	35	46	M5	M6	24.5	5	15	17/10
LED2-B-D82L98	82	98	14	32	16	42	56	M6	M8	30.8	6.5	23.5	44/17

技术参数

型号 Model	额定扭矩 (N·m)	最大扭矩 (N·m)	最高转速 (r/min)	惯性力矩 (kg.m <sup>2</sup> )	容许偏心 (mm)	容许偏角 (°)	重量 (g)
LED1-B-D26L26	3.6	6	5000	6.7×10 <sup>-7</sup>	0.1	1	47
LED1-B-D34L33	9	15	5000	2.3×10 <sup>-6</sup>	0.1	1	91
LED1-B-D40L35	13.2	22	5000	9.0×10 <sup>-6</sup>	0.1	1	129
LED1-B-D45L35	15	25	5000	9.0×10 <sup>-6</sup>	0.1	1	160
LED1-B-D56L45	28.8	48	4500	2.1×10 <sup>-5</sup>	0.1	1	309
LED1-B-D68L54	46.8	78	4500	3.5×10 <sup>-5</sup>	0.1	1	539
LED1-B-D82L68	177	295	4500	4.2×10 <sup>-5</sup>	0.1	1	979
LED2-B-D26L35	3.8	6.3	5000	6.7×10 <sup>-7</sup>	0.1	1	60
LED2-B-D34L45	9.5	15.8	5000	2.3×10 <sup>-6</sup>	0.1	1	120
LED2-B-D40L50	13.9	23.1	5000	9.0×10 <sup>-6</sup>	0.1	1	180
LED2-B-D45L50	15.8	26.3	5000	9.0×10 <sup>-6</sup>	0.1	1	225
LED2-B-D56L64	30.2	50.4	4500	2.1×10 <sup>-5</sup>	0.1	1	435
LED2-B-D68L74	49.1	82	4500	3.5×10 <sup>-5</sup>	0.1	1	735
LED2-B-D82L98	155	310	4500	4.2×10 <sup>-5</sup>	0.1	1	1407

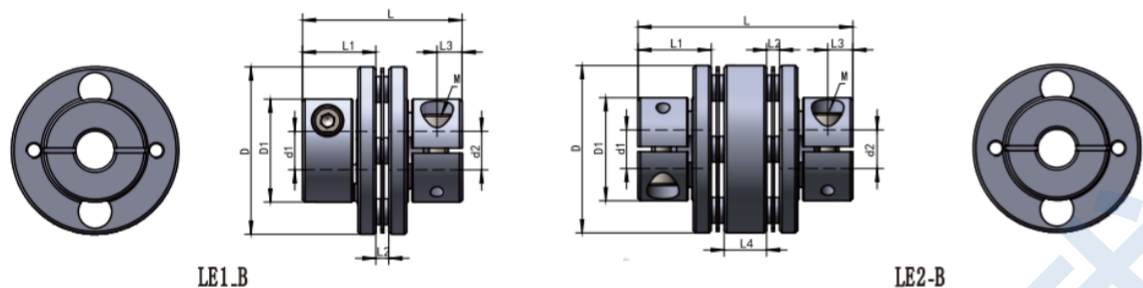


❖ 产品特点:  
 常用扭矩为传统产品的1.5倍, 为高扭矩规格, 可进行高精度控制。  
 最适用于瞬间最大扭矩的伺服马达。  
 不锈钢膜片可容许偏心、偏角及轴向偏差。  
 膜片采用特殊材质。  
 产品用途: xy轴滑台/分度台/机床/表面封装机

LE2 - B - D34 L45 / 10 - 10

型号 Model	夹紧式 Clamping type	联轴器外径D Coupling diameter	联轴器总长L Coupling assembly	内孔径d1 Inner aperture	内孔径d2 Inner aperture
-------------	----------------------	-----------------------------	-----------------------------	-------------------------	-------------------------

产品尺寸



产品型号



型号 Model	D (mm)	L (mm)	d1—d2		D1 (mm)	安装螺丝 (M)	L1 (mm)	L2 (mm)	L3 (mm)	L4 (mm)	螺丝紧固扭矩力 (N.m)
			最小孔径 Min Bore	最大孔径 Max Bore							
LE1-B-D26L26	26	26	4	8	16	M2.5	11.8	2.4	3.9	/	1.1
LE1-B-D34L33	34	33	5	12	22	M2.5/M3	14.9	3.2	5.2	/	1.1/2.1
LE1-B-D40L35	40	35	6	15	25	M2.5/M3	15.5	4	5	/	1.1/2.1
LE1-B-D45L35	45	35	8	18	30	M3/M4	15.5	4	5	/	2.1/4.9
LE1-B-D56L45	56	45	10	22	38	M4	20	5	6	/	4.9
LE1-B-D68L54	68	54	12	25	46	M5	24.5	5	8	/	10
LE1-B-D82L68	82	68	14	32	56	M6	30.8	6.5	11	/	17
LE2-B-D26L35	26	35	4	8	16	M2.5	11.8	2.4	3.5	6.6	1.1
LE2-B-D34L45	34	45	5	12	22	M2.5/M3	14.9	3.2	3.8	8.8	1.1/2.1
LE2-B-D40L50	40	50	6	15	25	M2.5/M3	15.5	4	4.5	11	1.1/2.1
LE2-B-D45L50	45	50	8	18	30	M3/M4	15.5	4	4.5	11	2.1/4.9
LE2-B-D56L64	56	64	10	22	38	M4	20	5	6	14	4.9
LE2-B-D68L74	68	74	12	25	46	M5	24.5	5	7	15	10
LE2-B-D82L98	82	98	14	32	56	M6	30.8	6.5	8	23.5	17

技术参数



型号 Model	额定扭矩 (N·m)	最大扭矩 (N·m)	最高转速 (r/min)	惯性力矩 (kg.m <sup>2</sup> )	容许偏心 (mm)	容许偏角 (°)	重量 (g)
LE1-B-D26L26	3.6	6	5000	2.3×10 <sup>-6</sup>	0.1	1	47
LE1-B-D34L33	9	15	5000	9×10 <sup>-6</sup>	0.1	1	91
LE1-B-D40L35	13.2	22	4500	2.1×10 <sup>-5</sup>	0.1	1	129
LE1-B-D45L35	15	25	4500	3.5×10 <sup>-5</sup>	0.1	1	160
LE1-B-D56L45	28.8	48	4000	1.2×10 <sup>-4</sup>	0.1	1	309
LE1-B-D68L54	46.8	78	4000	3.5×10 <sup>-4</sup>	0.1	1	539
LE1-B-D82L68	177	295	3000	9×10 <sup>-4</sup>	0.1	1	979
LE2-B-D26L35	3.8	6.3	5000	2.3×10 <sup>-6</sup>	0.1	1	60
LE2-B-D34L45	9.5	15.8	5000	9×10 <sup>-6</sup>	0.1	1	120
LE2-B-D40L50	13.9	23.1	4500	2.1×10 <sup>-5</sup>	0.1	1	180
LE2-B-D45L50	15.8	26.3	4500	3.5×10 <sup>-5</sup>	0.1	1	225
LE2-B-D56L64	30.2	50.4	4000	1.2×10 <sup>-4</sup>	0.1	1	435
LE2-B-D68L74	49.1	82	4000	3.5×10 <sup>-4</sup>	0.1	1	735
LE2-B-D82L98	155	310	3000	9×10 <sup>-4</sup>	0.1	1	1407



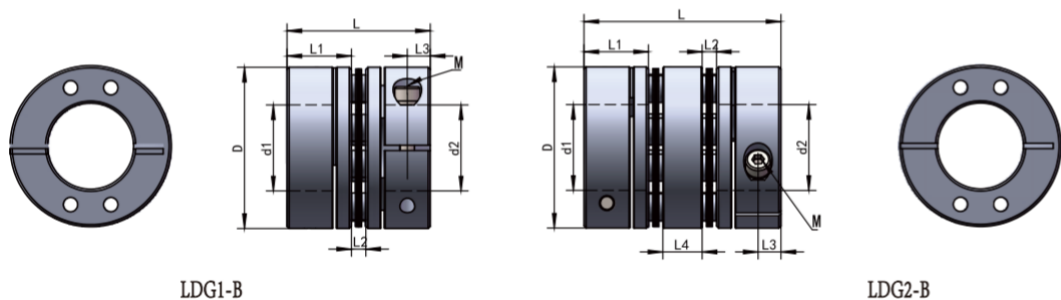
产品特点:

采用多边形弧片八螺栓安装膜片, 扭力大、刚性强、防震动, 安全可靠, 寿命长。  
无间隙, 正反转回特特性相同, 径向、轴向、角向补偿偏差能力强。  
相较于LD膜片联轴器能够支持更高的扭矩。  
产品用途: 伺服电机/步进电机

LDG1 - B - D26 L26 / 8 - 8

型号 Model 夹紧式 Clamping type 联轴器外径D Coupling diameter 联轴器总长L Coupling assembly 内孔径d1 Inner aperture 内孔径d2 Inner aperture

产品尺寸



产品型号

型号 Model	D (mm)	L (mm)	d1—d2		安装螺丝 (M)	L1 (mm)	L2 (mm)	L3 (mm)	L4 (mm)	螺丝紧固扭矩力 (N.m)
			最小孔径 Min Bore	最大孔径 Max Bore						
LDG1-B-D26L26	26	26	4	12	M3	11.8	2.4	4.3	/	2.1
LDG1-B-D32L30	32	30	5	14	M3	13.4	3.2	4.2	/	2.1
LDG1-B-D34L33	34	33	6	16	M4	14.9	3.2	5.2	/	4.9
LDG1-B-D40L35	40	35	8	22	M4	15.9	3.2	5.2	/	4.9
LDG1-B-D45L40	45	40	10	24	M5	18	4	6.4	/	10
LDG1-B-D50L44	50	44	12	26	M5	20	4	6.15	/	10
LDG1-B-D56L49	56	49	14	30	M6	22	5	7	/	17
LDG1-B-D65L58	65	58	16	35	M8	26.5	5	9	/	44
LDG1-B-D87L68	87	68	20	45	M10	30.75	6.5	10.75	/	90
LDG2-B-D26L35	26	35	4	12	M3	11.8	2.4	4.3	6.6	2.1
LDG2-B-D32L41	32	41	5	14	M3	13.4	3.2	4.2	7.8	2.1
LDG2-B-D34L45	34	45	6	16	M4	14.9	3.2	5.2	8.8	4.9
LDG2-B-D40L50	40	50	8	22	M4	15.9	3.2	5.2	11.8	4.9
LDG2-B-D45L55	45	55	10	24	M5	18	4	6.4	11	10
LDG2-B-D50L60	50	60	12	26	M5	20	4	6.15	12	10
LDG2-B-D56L68	56	68	14	30	M6	22	5	7	14	17
LDG2-B-D65L78	65	78	16	35	M8	26.5	5	9	15	44
LDG2-B-D87L98	87	98	20	45	M10	30.75	6.5	10.75	23.5	90

技术参数

型号 Model	额定扭矩 (N·m)	最大扭矩 (N·m)	最高转速 (r/min)	惯性力矩 (kg.m <sup>2</sup> )	容许偏心 (mm)	容许偏角 (°)	重量 (g)
LDG1-B-D26L26	2.1	3.5	10000	3×10 <sup>-6</sup>	0.1	1	47
LDG1-B-D32L30	3.6	6	10000	9×10 <sup>-5</sup>	0.1	1	75
LDG1-B-D34L33	9	15	10000	3×10 <sup>-5</sup>	0.1	1	91
LDG1-B-D40L35	13.2	22	10000	3.8×10 <sup>-5</sup>	0.1	1	129
LDG1-B-D45L35	15	25	10000	3.0×10 <sup>-5</sup>	0.1	1	182
LDG1-B-D50L44	27	45	10000	5.8×10 <sup>-5</sup>	0.1	1	243
LDG1-B-D56L49	28.8	48	8000	1.4×10 <sup>-4</sup>	0.1	1	336
LDG1-B-D65L54	46.8	78	6000	5.7×10 <sup>-4</sup>	0.1	1	529
LDG1-B-D87L68	177	295	5000	8.7×10 <sup>-3</sup>	0.1	1	1101
LDG2-B-D26L35	2.2	3.7	10000	3×10 <sup>-6</sup>	0.1	1	60
LDG2-B-D32L41	3.8	6.3	10000	9×10 <sup>-5</sup>	0.1	1	99
LDG2-B-D34L45	9.5	15.8	10000	3×10 <sup>-5</sup>	0.1	1	120
LDG2-B-D40L50	13.9	23.1	10000	3.8×10 <sup>-5</sup>	0.1	1	180
LDG2-B-D45L50	13.2	27	10000	3.0×10 <sup>-5</sup>	0.1	1	246
LDG2-B-D50L60	28.4	48	10000	5.8×10 <sup>-5</sup>	0.1	1	328
LDG2-B-D56L64	30.2	50.4	8000	1.4×10 <sup>-4</sup>	0.1	1	462
LDG2-B-D65L74	49.1	82	6000	5.7×10 <sup>-4</sup>	0.1	1	708
LDG2-B-D87L98	155	310	5000	8.7×10 <sup>-3</sup>	0.1	1	1582



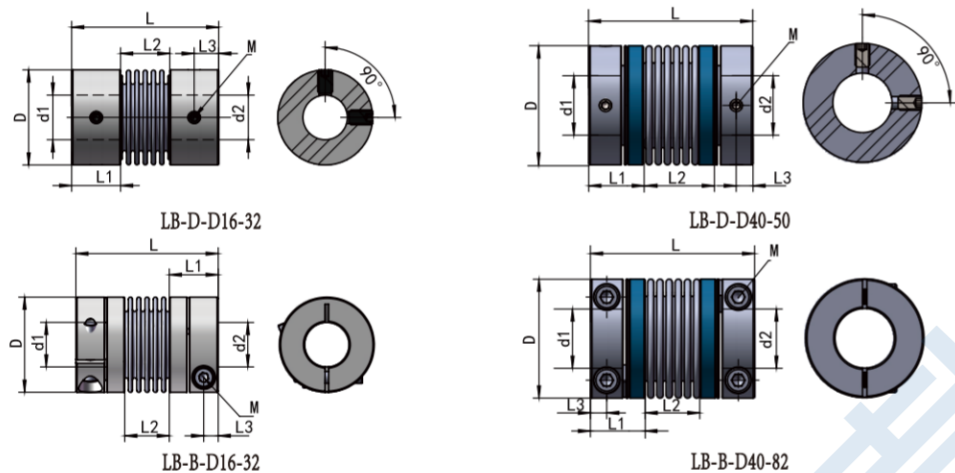
产品特点:

轴套材料为铝合金,中间波纹管为不锈钢材质,具有抗腐蚀性。  
零回转间隙,正反转特性相同,有效补偿径向、轴向、角向偏差。  
适用于传动精度较高的小功率精密机械和控制机构中。  
产品用途:xy轴滑台/分度台/机床/注塑成型机/搬运设备/点胶机

LB - B/D - D16 L30 / 8 - 8

型号 夹紧/顶针式 联轴器外径D 联轴器总长L 内孔径d1 内孔径d2  
Model Installation Coupling diameter Coupling assembly Inner aperture Inner aperture

产品尺寸

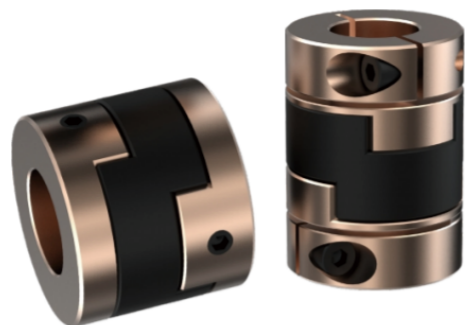


产品型号

型号 Model	D (mm)	L (mm)	d1—d2		安装螺丝 (M)	L1 (mm)	L2 (mm)	L3 (mm)	螺丝紧固扭矩力 (N.m)
			最小孔径 Min Bore	最大孔径 Max Bore					
LB-B-D16L30	16	30	3	8	M2.5	11	8	3	1.1
LB-B-D20L34	20	34	4	10	M3	13	8	3.5	2.1
LB-B-D25L38	25	38	5	12	M3	14	10	3.7	2.1
LB-B-D32L48	32	48	6	16	M4	16.5	15	4.9	4.9
LB-B-D40L58	40	58	8	20	M5	18	22	5.5	10
LB-B-D55L72	55	72	10	30	M6	22	28	6.7	17
LB-B-D65L82	65	82	12	38	M6	26.5	29	8	17
LB-B-D82L100	82	100	20	45	M8	33	34	10	44
LB-D-D16L27	16	27	3	8	M3	9.5	8	2.65	2.1
LB-D-D20L30	20	30	4	10	M3	11	8	3.1	2.1
LB-D-D25L34	25	34	5	12	M4	12	10	3.5	4.9
LB-D-D32L42	32	42	6	15	M5	13.5	15	4.25	10
LB-D-D40L50	40	50	8	20	M5	14	22	5	10
LB-D-D55L57	55	57	10	25	M6	14.5	28	4.2	17

技术参数

型号 Model	额定扭矩 (N·m)	最大扭矩 (N·m)	最高转速 (r/min)	惯性力矩 (kg.m <sup>2</sup> )	容许偏心 (mm)	容许偏角 (°)	重量 (g)
LB-B-D16L30	0.8	1.2	8500	8×10 <sup>-7</sup>	0.1	1.5	26
LB-B-D20L34	1.8	2.7	7600	2.2×10 <sup>-6</sup>	0.15	2	39
LB-B-D25L38	2	3.0	6000	6.9×10 <sup>-6</sup>	0.15	2	60
LB-B-D32L48	2.5	3.8	4700	6.9×10 <sup>-6</sup>	0.2	2	114
LB-B-D40L58	10	15.0	4200	2.1×10 <sup>-5</sup>	0.2	2	207
LB-B-D55L72	22	33.0	3900	2.3×10 <sup>-5</sup>	0.2	2	472
LB-B-D65L82	55	82.5	3500	3.7×10 <sup>-5</sup>	0.2	2	744
LB-B-D82L100	70	105.0	3200	6×10 <sup>-5</sup>	0.2	2	1435
LB-D-D16L27	0.8	1.2	15000	8×10 <sup>-7</sup>	0.1	1.5	25
LB-D-D20L30	1.8	2.7	12000	2.2×10 <sup>-6</sup>	0.15	2	35
LB-D-D25L34	2	3.0	12000	6.9×10 <sup>-6</sup>	0.15	2	55
LB-D-D32L42	2.5	3.8	10000	6.9×10 <sup>-6</sup>	0.2	2	101
LB-D-D40L50	10	15.0	9000	2.1×10 <sup>-5</sup>	0.2	2	180
LB-D-D55L57	22	33.0	4500	2.3×10 <sup>-5</sup>	0.2	2	375

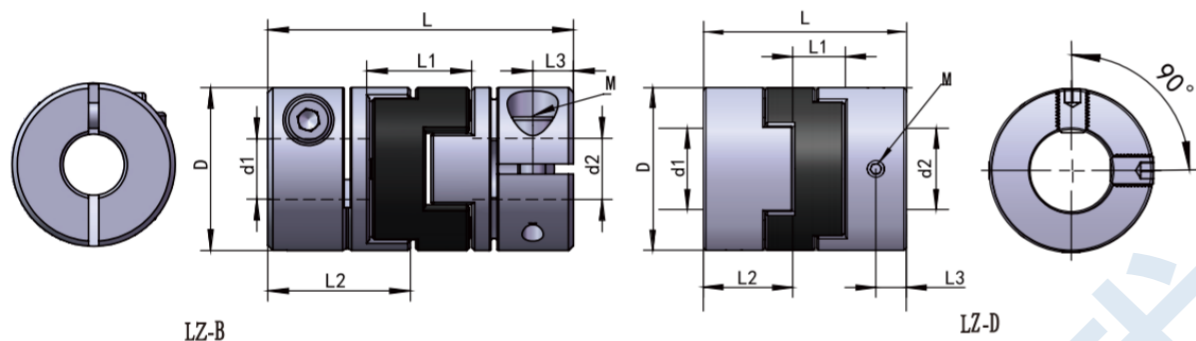


- 产品特点:
- 对于偏心、偏角的非整齐排列,能够发挥卓越的效果。
  - 滑动自由,低轴承荷载。
  - 扭转刚性强。
  - 有电气绝缘效果。
- 产品用途: 液压分配系统/光学系统/小型水泵/纸张/模盘/运送设备/纵横转载物台机/搬运设备/点胶机

LZ - B/D - D32 L45 / 10 - 10

型号 夹紧/顶针式 联轴器外径D 联轴器总长L 内孔径d1 内孔径d2  
 Model Installation Coupling diameter Coupling assembly Inner aperture Inner aperture

产品尺寸



产品型号

型号 Model	D (mm)	L (mm)	d1—d2		安装螺丝 (M)	L1 (mm)	L2 (mm)	L3 (mm)	螺丝紧固扭矩力 (N.m)
			最小孔径 Min Bore	最大孔径 Max Bore					
LZ-B-D16L30	16	30	4	6	M2.5	10	14	4	1.1
LZ-B-D20L33	20	33	5	8	M3	12	14	4	2.1
LZ-B-D25L39	25	39	6	12	M3	15	17.5	4.5	2.1
LZ-B-D32L45	32	45	8	16	M4	20	20	5	4.9
LZ-B-D40L50	40	50	10	20	M5	20	22.5	6	10
LZ-B-D50L58	50	58	12	24	M6	22	26	7	17
LZ-B-D63L71	63	71	14	32	M8	26	32	9	44
LZ-D-D16L18	16	18	4	6	M3	10	8	3.5	1.1
LZ-D-D20L23	20	23	5	8	M4	12	10	5.5	2.1
LZ-D-D25L28	25	28	6	12	M4	15	12	6.5	2.1
LZ-D-D32L33	32	33	8	16	M5	20	13	5.5	4.9
LZ-D-D40L35	40	35	10	20	M6	20	14.5	7	10
LZ-D-D50L38	50	38	12	24	M6	22	15.5	7	17
LZ-D-D63L47	63	47	14	32	M8	26	20	8	44

技术参数

型号 Model	额定扭矩 (N·m)	最大扭矩 (N·m)	最高转速 (r/min)	惯性力矩 (kg.m <sup>2</sup> )	容许偏心 (mm)	容许偏角 (°)	重量 (g)
LZ-B-D16L30	1	2	13000	3.2×10 <sup>-7</sup>	1	1.5	26
LZ-B-D20L33	1.5	3	11000	8.2×10 <sup>-7</sup>	1.5	1.5	38
LZ-B-D25L39	2.5	5	10000	3.1×10 <sup>-6</sup>	2	1.5	62
LZ-B-D32L45	7	14	9000	9.2×10 <sup>-6</sup>	2.5	1.5	108
LZ-B-D40L50	12.5	25	8000	3.3×10 <sup>-5</sup>	3	1.5	180
LZ-B-D50L58	20	40	7000	9.5×10 <sup>-5</sup>	3.2	1.5	317
LZ-B-D63L71	34	68	4500	1.6×10 <sup>-4</sup>	3.5	1.5	607
LZ-D-D16L18	1	2	13000	2.9×10 <sup>-7</sup>	1	1.5	20
LZ-D-D20L23	1.5	3	11000	6.1×10 <sup>-7</sup>	1.5	1.5	29
LZ-D-D25L28	2.5	5	10000	2.2×10 <sup>-6</sup>	2	1.5	47
LZ-D-D32L33	7	14	9000	6.3×10 <sup>-6</sup>	2.5	1.5	82
LZ-D-D40L35	12.5	25	8000	3.7×10 <sup>-5</sup>	3	1.5	129
LZ-D-D50L38	20	40	7000	1.0×10 <sup>-5</sup>	3.2	1.5	211
LZ-D-D63L47	34	68	4500	4.5×10 <sup>-4</sup>	3.5	1.5	405

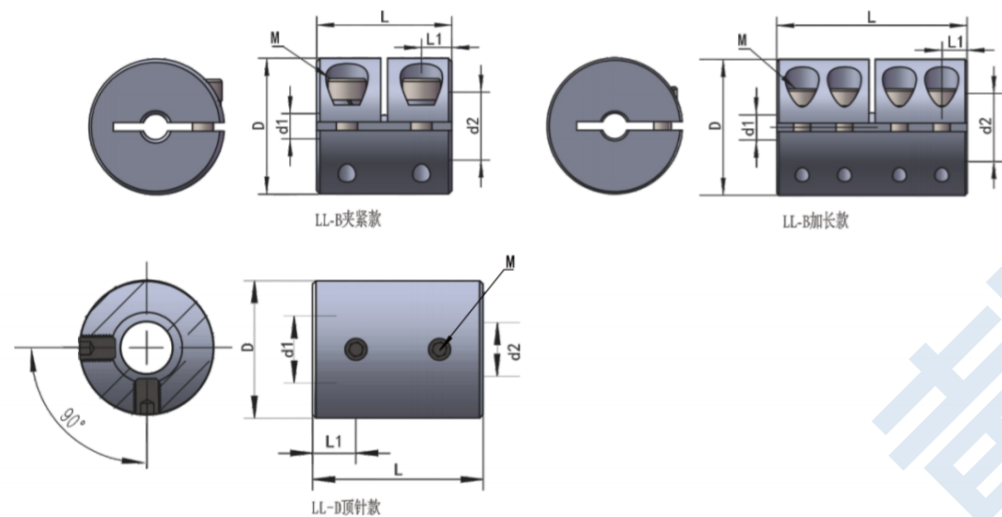


产品特点:

紧固型时,可在低扭矩状态下实现零背隙扭矩传递。  
 简易拆装型时,可简单进行轴套的安装、拆卸。  
 一体化结构,具有高扭矩、高刚性。  
 重量轻,有超低惯性和高灵敏度。  
 产品用途:xy轴滑台/分度台/机床/注塑成型机/搬运设备/点胶机

LL	-	B/D	-	D16		L16	/	8	-	8
型号 Model		夹紧/顶针式 Installation		联轴器外径D Coupling diameter		联轴器总长L Coupling assembly		内孔径d1 Inner aperture		内孔径d2 Inner aperture

产品尺寸



产品型号

型号 Model	D (mm)	L (mm)	d1—d2		安装螺丝 (M)	螺丝数量 (pcs)	L1 (mm)	螺丝紧固扭矩力 (N.m)
			最小孔径 Min Bore	最大孔径 Max Bore				
LL-B-D16L16	16	16	3	8	M2.5	2	4	1.1
LL-B-D16L24	16	24	3	8	M2.5	4	3	1.1
LL-B-D20L20	20	20	4	10	M3	2	5	2.1
LL-B-D20L25	20	25	4	10	M3	2	6.25	2.1
LL-B-D20L30	20	30	5	10	M3	4	4	2.1
LL-B-D25L25	25	25	5	12	M3	2	6.5	2.1
LL-B-D25L35	25	35	5	12	M3	4	5.5	2.1
LL-B-D25L40	25	40	5	12	M3	4	5	2.1
LL-B-D32L32	32	32	6	16	M4	2	7.5	4.9
LL-B-D32L42	32	42	6	16	M4	4	6	4.9

产品型号

型号 Model	D (mm)	L (mm)	d1—d2		安装螺丝 (M)	螺丝数量 (pcs)	L1 (mm)	螺丝紧固扭矩力 (N.m)
			最小孔径 Min Bore	最大孔径 Max Bore				
LL-B-D25L30	25	30	5	12	M3	4	4	2.1
LL-B-D32L45	32	45	6	16	M4	4	5.75	4.9
LL-B-D40L50	40	50	10	20	M5	2	6.5	10
LL-B-D40L60	40	60	10	20	M5	4	8	10
LL-D-D16L16	16	16	3	8	M3	4	4	2.1
LL-D-D16L24	16	24	4	8	M3	4	8	2.1
LL-D-D20L20	20	20	4	10	M3	4	5	2.1
LL-D-D20L30	20	30	5	10	M3	4	10	2.1
LL-D-D25L25	25	25	5	12	M4	4	6.5	4.9
LL-D-D25L35	25	35	6	12	M4	4	12	4.9
LL-D-D32L32	32	32	6	16	M5	4	8	10
LL-D-D32L42	32	42	8	16	M5	4	12	10

型号 Model	额定扭矩 (N·m)	最大扭矩 (N·m)	最高转速 (r/min)	惯性力矩 (kg.m <sup>2</sup> )	容许偏心 (mm)	容许偏角 (°)	重量 (g)
LL-B-D16L16	5	7.5	9400	2.9×10 <sup>-7</sup>	/	/	19
LL-B-D16L24	5	7.5	9400	2.9×10 <sup>-7</sup>	/	/	23
LL-B-D20L20	10	15	7500	8.6×10 <sup>-6</sup>	/	/	27
LL-B-D20L25	10	15	7500	8.6×10 <sup>-6</sup>	/	/	31
LL-B-D20L30	10	15	7500	8.6×10 <sup>-6</sup>	/	/	35
LL-B-D25L25	12	18	6000	2.7×10 <sup>-6</sup>	/	/	43
LL-B-D25L30	12	18	6000	2.7×10 <sup>-6</sup>	/	/	50
LL-B-D25L35	12	18	6000	2.7×10 <sup>-6</sup>	/	/	56
LL-B-D25L40	15	22.5	4700	7.1×10 <sup>-6</sup>	/	/	63
LL-B-D32L32	15	22.5	4700	7.1×10 <sup>-6</sup>	/	/	79
LL-B-D32L42	15	22.5	4300	6.5×10 <sup>-6</sup>	/	/	101
LL-B-D32L45	15	22.5	4300	6.5×10 <sup>-6</sup>	/	/	108
LL-B-D40L50	24	28	2500	4.8×10 <sup>-6</sup>	/	/	180
LL-B-D40L60	24	28	2500	4.0×10 <sup>-6</sup>	/	/	213
LL-D-D16L16	5	7.5	23000	2.9×10 <sup>-7</sup>	/	/	19
LL-D-D16L24	5	7.5	23000	2.9×10 <sup>-7</sup>	/	/	23
LL-D-D20L20	10	15	18000	8.6×10 <sup>-6</sup>	/	/	27
LL-D-D20L30	10	15	18000	8.6×10 <sup>-6</sup>	/	/	35
LL-D-D25L25	12	18	14000	2.7×10 <sup>-6</sup>	/	/	43
LL-D-D25L35	12	18	14000	2.7×10 <sup>-6</sup>	/	/	56
LL-D-D32L32	15	22.5	11000	7.1×10 <sup>-6</sup>	/	/	79
LL-D-D32L42	15	22.5	11000	7.1×10 <sup>-6</sup>	/	/	101

产品特点:

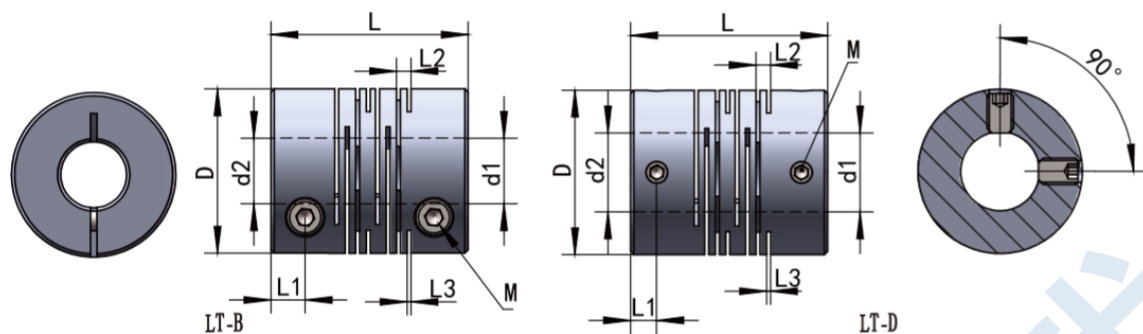
- 在棒材上开槽、完全一体构造的金属绕性联轴器。
- 扭转刚性极高,且惯性力矩低。
- 采用铝合金中强度最高的超硬铝。
- 开槽成型的板簧容许有偏心、偏角、轴向偏差。
- 产品用途:xy轴滑台/分度台/编码器



LT - B/D - D19 L25 / 6 - 6

型号 夹紧/顶针式 联轴器外径D 联轴器总长L 内孔径d1 内孔径d2  
Model Installation Coupling diameter Coupling assembly Inner aperture Inner aperture

产品尺寸



产品型号

型号 Model	D (mm)	L (mm)	d1—d2		安装螺丝 (M)	L1 (mm)	L2 (mm)	L3 (mm)	螺丝紧固扭矩力 (N.m)
			最小孔径 Min Bore	最大孔径 Max Bore					
LT-B-D15L20	15	20	4	6	M2.5	3	1.5	0.5	1.1
LT-B-D19L25	19	25	6	10	M2.5	3	1.5	0.5	1.1
LT-B-D25L30	25	30	8	12	M3	4	1.5	0.5	2.1
LT-B-D30L35	30	35	8	18	M3	5	1.5	0.5	2.1
LT-B-D35L40	35	40	8	20	M4	5	1.8	0.6	4.9
LT-B-D40L45	40	45	10	22	M5	6	1.8	0.6	10
LT-D-D15L20	15	20	4	6	M3	3	1.5	0.5	2.1
LT-D-D19L25	19	25	5	10	M4	3	1.5	0.5	4.9
LT-D-D25L30	25	30	6	12	M4	4	1.5	0.5	4.9
LT-D-D30L35	30	35	8	18	M5	5	1.5	0.5	10
LT-D-D35L40	35	40	8	22	M5	5	1.8	0.6	10
LT-D-D40L45	40	45	10	28	M6	6	1.8	0.6	17

技术参数

型号 Model	额定扭矩 (N·m)	最大扭矩 (N·m)	最高转速 (r/min)	惯性力矩 (kg.m <sup>2</sup> )	容许偏心 (mm)	容许偏角 (°)	重量 (g)
LT-B-D15L20	0.5	1	30000	2.5×10 <sup>-7</sup>	0.05	0.5	20
LT-B-D19L25	1	2	25000	5.8×10 <sup>-7</sup>	0.05	0.5	29
LT-B-D25L30	1.5	3	18000	1.8×10 <sup>-6</sup>	0.05	0.5	50
LT-B-D30L35	2	4	16000	4.7×10 <sup>-6</sup>	0.05	0.5	77
LT-B-D35L40	3	6	14000	1.1×10 <sup>-5</sup>	0.05	0.5	114
LT-B-D40L45	6	12	12000	2.3×10 <sup>-5</sup>	0.05	0.5	163
LT-D-D15L20	0.5	1	30000	2.5×10 <sup>-7</sup>	0.02	0.2	20
LT-D-D19L25	1	2	25000	5.8×10 <sup>-7</sup>	0.05	0.5	29
LT-D-D25L30	1.5	3	18000	1.8×10 <sup>-6</sup>	0.05	0.5	50
LT-D-D30L35	2	4	16000	4.7×10 <sup>-6</sup>	0.05	0.5	77
LT-D-D35L40	3	6	14000	1.1×10 <sup>-5</sup>	0.05	0.5	114
LT-D-D40L45	6	12	12000	2.3×10 <sup>-5</sup>	0.05	0.5	163



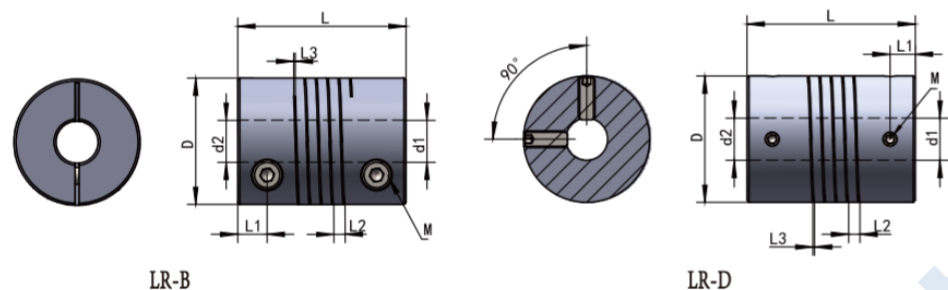
产品特点:

在棒材上开槽、完全一体构造的金属绕性联轴器。  
采用铝合金中强度最高的超硬铝。  
开槽成型的板簧容许有偏心、偏角、轴向偏差。  
产品用途:xy轴滑台/编码器

LR - B/D - D19 L25 / 6 - 6

型号 夹紧/顶针式 联轴器外径D 联轴器总长L 内孔径d1 内孔径d2  
Model Installation Coupling diameter Coupling assembly Inner aperture Inner aperture

产品尺寸



产品型号

型号 Model	D (mm)	L (mm)	d1—d2		安装螺丝 (M)	L1 (mm)	L2 (mm)	L3 (mm)	螺丝紧固扭矩力 (N.m)
			最小孔径 Min Bore	最大孔径 Max Bore					
LR-B-D15L20	15	20	3	6.35	M2.5	3.5	2	0.4	1.1
LR-B-D19L25	19	25	4	8	M3	4	2	0.4	2.1
LR-B-D25L30	25	30	5	12	M3	4.5	2	0.4	2.1
LR-B-D30L35	30	35	8	16	M4	5	2.5	0.5	4.9
LR-B-D35L40	35	40	8	20	M4	6	2.5	0.5	4.9
LR-B-D40L45	40	45	10	25	M5	8	3.5	0.6	10
LR-D-D15L20	15	20	3	8	M3	2.5	2	0.4	2.1
LR-D-D19L25	19	25	6	10	M3	3	2	0.4	2.1
LR-D-D25L30	25	30	8	12	M4	4	2	0.4	4.9
LR-D-D30L35	30	35	8	18	M4	4	2.5	0.5	4.9
LR-D-D35L40	35	40	8	22	M5	5	2.5	0.5	10
LR-D-D40L45	40	45	10	28	M6	6	3.5	0.6	17

技术参数

型号 Model	额定扭矩 (N·m)	最大扭矩 (N·m)	最高转速 (r/min)	惯性力矩 (kg.m <sup>2</sup> )	容许偏心 (mm)	容许偏角 (.)	重量 (g)
LR-B-D15L20	0.5	1	30000	2.5×10 <sup>-7</sup>	0.05	0.5	20
LR-B-D19L25	1	2	25000	5.8×10 <sup>-7</sup>	0.05	0.5	29
LR-B-D25L30	1.5	3	18000	1.8×10 <sup>-6</sup>	0.05	0.5	50
LR-B-D30L35	2	4	16000	4.7×10 <sup>-6</sup>	0.05	0.5	77
LR-B-D35L40	3	6	14000	1.1×10 <sup>-5</sup>	0.05	0.5	114
LR-B-D40L45	6	12	12000	2.3×10 <sup>-5</sup>	0.05	0.5	163
LR-D-D15L20	0.5	1	30000	2.5×10 <sup>-7</sup>	0.05	0.5	20
LR-D-D19L25	1	2	25000	5.8×10 <sup>-7</sup>	0.05	0.5	29
LR-D-D25L30	1.5	3	18000	1.8×10 <sup>-6</sup>	0.05	0.5	50
LR-D-D30L35	2	4	16000	4.7×10 <sup>-6</sup>	0.05	0.5	77
LR-D-D35L40	3	6	14000	1.1×10 <sup>-5</sup>	0.05	0.5	114
LR-D-D40L45	6	12	12000	2.3×10 <sup>-5</sup>	0.05	0.5	163

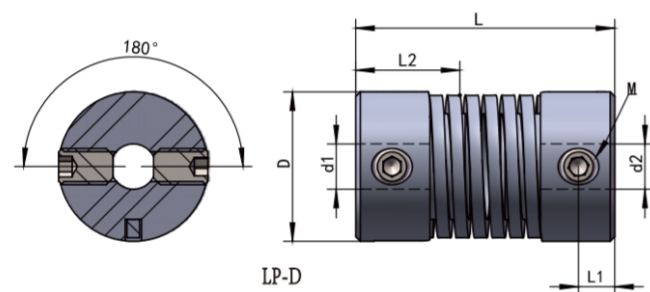


- ※ 产品特点:
- 可同时吸收较大的偏角、偏心、轴向移动。
  - 完全吸收冲击、振动。
  - 弹簧采用不锈钢材质, 防锈防腐蚀。
  - 产品用途: 编码器

LP - D - D16 L35 / 6 - 6

型号 Model	顶针式 Thimble type	联轴器外径D Coupling diameter	联轴器总长L Coupling assembly	内孔径d1 Inner aperture	内孔径d2 Inner aperture
-------------	---------------------	-----------------------------	-----------------------------	-------------------------	-------------------------

产品尺寸



产品型号

型号 Model	D (mm)	L (mm)	d1—d2		安装螺丝 (M)	L1 (mm)	L2 (mm)	螺丝紧固扭矩力 (N.m)
			最小孔径 Min Bore	最大孔径 Max Bore				
LP-D-D16L25	16	25	4	10	M4	4	13	4.9
LP-D-D16L35	16	35	4	10	M4	4	13	4.9
LP-D-D26L38	26	38	5	16	M5	6	18	10
LP-D-D26L55	26	55	5	16	M5	6	18	10

技术参数

型号 Model	额定扭矩 (N·m)	最大扭矩 (N·m)	最高转速 (r/min)	惯性力矩 (kg.m <sup>2</sup> )	容许偏心 (mm)	容许偏角 (°)	重量 (g)
LP-D-D16L25	0.3	0.6	3000	2.5×10 <sup>-7</sup>	1	5	24
LP-D-D16L35	0.25	0.5	3000	5.8×10 <sup>-7</sup>	2	6	29
LP-D-D26L38	0.6	1.2	3000	1.8×10 <sup>-6</sup>	1.5	6	64
LP-D-D26L55	0.45	0.9	3000	4.7×10 <sup>-6</sup>	2.5	10	89

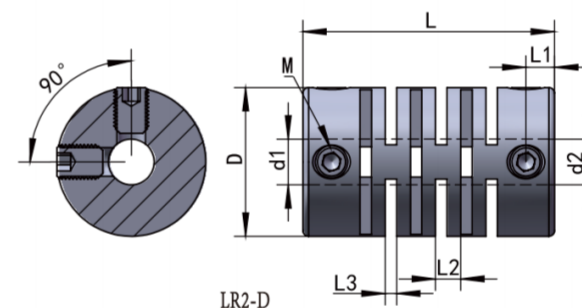


- ※ 产品特点:
- 主体采用PU制成。
  - 专为编码器设计。
  - 柔性好, 不易扭断。
  - 产品用途: 编码器

LR2 - D - D15 L22 / 6 - 6

型号 Model	顶针式 Thimble type	联轴器外径D Coupling diameter	联轴器总长L Coupling assembly	内孔径d1 Inner aperture	内孔径d2 Inner aperture
-------------	---------------------	-----------------------------	-----------------------------	-------------------------	-------------------------

产品尺寸



产品型号

型号 Model	D (mm)	L (mm)	d1—d2 (mm)	安装螺丝 (M)	L1 (mm)	L2 (mm)	L3 (mm)	螺丝紧固扭矩力 (N.m)
LR2-D-D13L22	13	22	4	M3	1.3	1.8	0.9	2.1
LR2-D-D15L22	15	22	6	M3	1.3	1.8	0.9	2.1
LR2-D-D19L23	19	23	8	M4	2.3	2.2	1	4.9
LR2-D-D20L25	20	25	10	M4	2.3	2.2	1	4.9

技术参数

型号 Model	额定扭矩 (N·m)	最大扭矩 (N·m)	最高转速 (r/min)	惯性力矩 (kg.m <sup>2</sup> )	容许偏心 (mm)	容许偏角 (°)	重量 (g)
LR2-D-D13L22	0.5	0.8	4000	8×10 <sup>-8</sup>	0.2	2.5	14
LR2-D-D15L22	0.6	0.9	4000	1×10 <sup>-7</sup>	0.2	2.5	15
LR2-D-D19L23	0.7	0.7	4000	8×10 <sup>-8</sup>	0.2	2.5	18
LR2-D-D20L25	0.9	1.2	4000	1×10 <sup>-7</sup>	0.2	2.5	19